



Instituto Electoral del Estado  
Puebla

# ELECCIONES

EXTRAORDINARIAS

SAN JOSÉ MIAHUATLÁN • TEOTLALCO • TLAHUAPAN

INFORME

INTERCAMPAÑAS

PORTALES DIGITALES EN INTERNET

DEL 4 AL 15 DE FEBRERO DEL 2022

## ÍNDICE

1. Medios a monitorear
  - 1.1 Portales digitales en Internet
2. Resultados generales
3. Resultados por cada una de las variables
  - Monitoreo cuantitativo
    - 3.1 Por medio de comunicación
      - 3.1.1 Género periodístico
      - 3.1.2 Sección más utilizada
      - 3.1.3 Fotografía / multimedia
    - 3.2 Por partido o coalición
    - 3.3 Mención por Precandidata/o Representante de Partido
    - 3.4 Valoración de la información – monitoreo cualitativo
  - 4.Resultado por variable de Igualdad y No Discriminación
    - 4.1 Igualdad y No Discriminación
    - 4.2 Lenguaje Incluyente
    - 4.3 Violencia Política contra la Mujer
5. Base de datos
6. Glosario

## 1. Medios a monitorear

### 1.1 Portales digitales en internet

PERIÓDICOS ELECTRÓNICOS EN INTERNET (35)		
MEDIO	DIRECCIÓN	POSICIÓN EN LA CLASIFICACIÓN NACIONAL
E-Consulta	<a href="http://www.e-consulta.com">www.e-consulta.com</a>	290,324
Puebla On-Line	<a href="http://www.pueblaonline.com.mx">www.pueblaonline.com.mx</a>	17,819
Tribuna Noticias	<a href="http://www.tribunanoticias.mx">www.tribunanoticias.mx</a>	197,007
Ángulo 7	<a href="http://www.angulo7.com.mx/">www.angulo7.com.mx/</a>	10,721
Imagen Poblana	<a href="http://www.imagenpoblana.com">www.imagenpoblana.com</a>	40,819
NG Noticias	<a href="http://www.ngpuebla.com">www.ngpuebla.com</a>	12,045
La Jornada de Oriente	<a href="https://www.lajornadadeoriente.com.mx/">https://www.lajornadadeoriente.com.mx/</a>	4,522
Milenio Puebla	<a href="https://www.milenio.com/puebla">https://www.milenio.com/puebla</a>	1,808
La Opinión	<a href="https://laopinion.com/">https://laopinion.com/</a>	6,576
Diario Cambio	<a href="https://www.diariocambio.com.mx/">https://www.diariocambio.com.mx/</a>	1,148
Status Puebla	<a href="http://www.statuspuebla.com.mx">www.statuspuebla.com.mx</a>	5,849
Central	<a href="http://www.periodicocentral.mx">www.periodicocentral.mx</a>	175,000
Contraparte Informativa	<a href="http://www.contraparteinformativa.com.mx">www.contraparteinformativa.com.mx</a>	48,876
Reto Diario	<a href="http://www.retodiario.com">www.retodiario.com</a>	43,271
Lado B	<a href="http://www.ladobe.com.mx">www.ladobe.com.mx</a>	17,404
24 Horas Puebla	<a href="https://24horaspuebla.com/">https://24horaspuebla.com/</a>	2,290
Síntesis Puebla	<a href="https://sintesis.com.mx/puebla/">https://sintesis.com.mx/puebla/</a>	29,269
Desde Puebla	<a href="http://www.desdepuebla.com">www.desdepuebla.com</a>	72,526
Municipios Puebla	<a href="https://municipiospuebla.mx/">https://municipiospuebla.mx/</a>	75,214
Contrastes de Puebla	<a href="https://contrastesdepuebla.mx/">https://contrastesdepuebla.mx/</a>	17,641
Angelopolitano	<a href="https://diarioangelopolitano.mx/">https://diarioangelopolitano.mx/</a>	1,174
Puebla al Día	<a href="https://pueblaaldia.com/">https://pueblaaldia.com/</a>	1,591
Efeko 10	<a href="https://efeko10.com/">https://efeko10.com/</a>	4,934
Mediatik	<a href="https://mediatik.com.mx/">https://mediatik.com.mx/</a>	9,848
Exclusivas Puebla	<a href="https://exclusivaspuebla.com.mx/">https://exclusivaspuebla.com.mx/</a>	590,986

PERIÓDICOS ELECTRÓNICOS EN INTERNET (35)		
MEDIO	DIRECCIÓN	POSICIÓN EN LA CLASIFICACIÓN NACIONAL
Contraréplica	<a href="https://www.contrareplica.mx/">https://www.contrareplica.mx/</a>	20,000
La Crónica de Puebla	<a href="https://www.contrareplica.mx/">https://www.contrareplica.mx/</a>	17,410
MTP Noticias	<a href="https://mtpnoticias.com/">https://mtpnoticias.com/</a>	16,661
Cambio de página	<a href="https://cambiodepagina.mx/">https://cambiodepagina.mx/</a>	18,860
En Línea	<a href="http://www.pauloyolatl.com/">http://www.pauloyolatl.com/</a>	3,502
El Ciudadano	<a href="https://www.elciudadano.com/noticias-puebla/">https://www.elciudadano.com/noticias-puebla/</a>	7,997
Almanaque	<a href="https://almanaquerevista.com/">https://almanaquerevista.com/</a>	13,139
Curul	<a href="https://curul.com.mx/">https://curul.com.mx/</a>	10,125
Faro político	<a href="https://faropolitico.com/">https://faropolitico.com/</a>	4,722
Parabólica	<a href="http://www.parabolica.mx">www.parabolica.mx</a>	211,009
Arroba noticias	<a href="https://www.arrobanoticias.mx/">https://www.arrobanoticias.mx/</a>	No dato
El incorrecto	<a href="https://www.elincorrecto.mx/">https://www.elincorrecto.mx/</a>	No dato
El Universal Puebla	<a href="https://www.eluniversalpuebla.com.mx/">https://www.eluniversalpuebla.com.mx/</a>	1,280
Lo de Hoy	<a href="https://puebla.lodehoy.com.mx/">https://puebla.lodehoy.com.mx/</a>	No dato
Oro Noticias	<a href="https://www.oronoticias.com.mx/">https://www.oronoticias.com.mx/</a>	16,704

## 2. Resultados generales

- Se registraron un total de **169** piezas que contienen información de partidos políticos y precandidaturas en espacios noticiosos en periódicos digitales.
- Se registraron **1,056** menciones en el monitoreo donde incluye a los partidos políticos, sus representantes y precandidaturas.
- El género periodístico más utilizado fue: **Nota informativa**.
- La sección más utilizada fue "**Política**", con 123 piezas, mismas que representan un **72.7%** del total de piezas informativas.
- El **54.12%** de las notas registradas cuentan con imagen/fotografía, es decir 91; el 0.59% cuentan con video; el 0.59% con foto y video, es decir **1** cada una; y el **44.70%** que representan **76** notas, no la tienen.
- De las **169** notas reportadas se registran **162** con valoración neutral y **3** con valoración negativa, asimismo se informa que no se reportan notas catalogadas como positivas.
- Del total de menciones **110** para **Morena**, considerando a este el partido político con más menciones durante este periodo; y el partido político **RSP** con **17** notas, catalogado con menos menciones en intercampañas.
- Los partidos políticos con mayor número de notas negativas fueron PT y morena con **3**.
- Del total de menciones registradas en los portales de internet, se registraron **67** para mujeres y **115** para hombres.
- Del registro total de notas **76** fueron emitidas por mujeres y **76** emitidas por hombres.
- De las **169** notas en los portales de internet se registraron **40** notas con lenguaje incluyente y **129** notas sin lenguaje incluyente.
- Durante el presente periodo se detectó una nota con violencia política en contra de las mujeres por razón de género, contenida en el consecutivo número 120.
- Asimismo, se encontraron 4 menciones de Alfredo/Nesli Villanueva Sánchez, persona autoadscrita como persona no binaria.

### 3. Resultado por cada una de las variables

#### Monitoreo cuantitativo

##### 3.1 Por medio de comunicación

Este monitoreo comprende el periodo de intercampañas que fue del 04 al 15 de febrero de 2022, y se refiere a piezas informativas publicadas en periódicos digitales, se identificaron **169** piezas periodísticas destinadas a las elecciones extraordinarias para miembros de los ayuntamientos de San José Miahuatlán, Teotlalco y Tlahuapan:

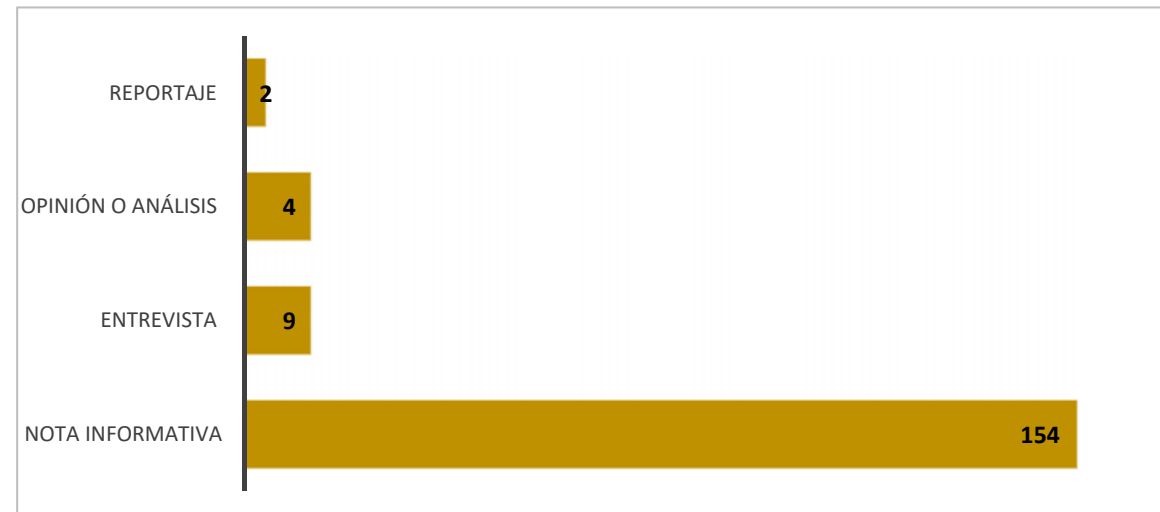
Medio de comunicación	No. de publicaciones
E-Consulta	12
Puebla On-Line	0
Tribuna Noticias	1
Ángulo 7	7
Imagen Poblana	0
NG Noticias	0
La Jornada de Oriente	5
Milenio Puebla	6
La Opinión	3
Diario Cambio	14
Status Puebla	2
Central	9
Contraparte Informativa	3
Reto Diario	8
Lado B	0
24 Horas Puebla	1
Síntesis Puebla	1
Desde Puebla	5
Municipios Puebla	4
Contrastes de Puebla	8
Angelopolitano	0
Puebla al Día	1
Efektio 10	4
Mediatik	1
Exclusivas Puebla	1
Contraréplica	6
La Crónica de Puebla	2

Medio de comunicación	No. de publicaciones
MTP Noticias	4
Cambio de página	0
En Línea	0
El Ciudadano	3
Almanaque	2
Curul	0
Faro Digital	5
Parabólica	0
Arrobanoticias	3
El incorrecto	0
El Universal Puebla	5
Lo de Hoy Puebla	7
Oro Noticias	10
Puntual	6
DSBnoticias	4
El Poder de la Noticia	1
Urbano	1
Periódico Enfoque	3
Sucesos Puebla	2
Contigo Puebla	1
Paralelo 19	2
Ultra Noticias	1
Político	1
Momento Diario	2
Sobre T	2
Consolidación Hoy	0

## 3.1.1 Género periodístico

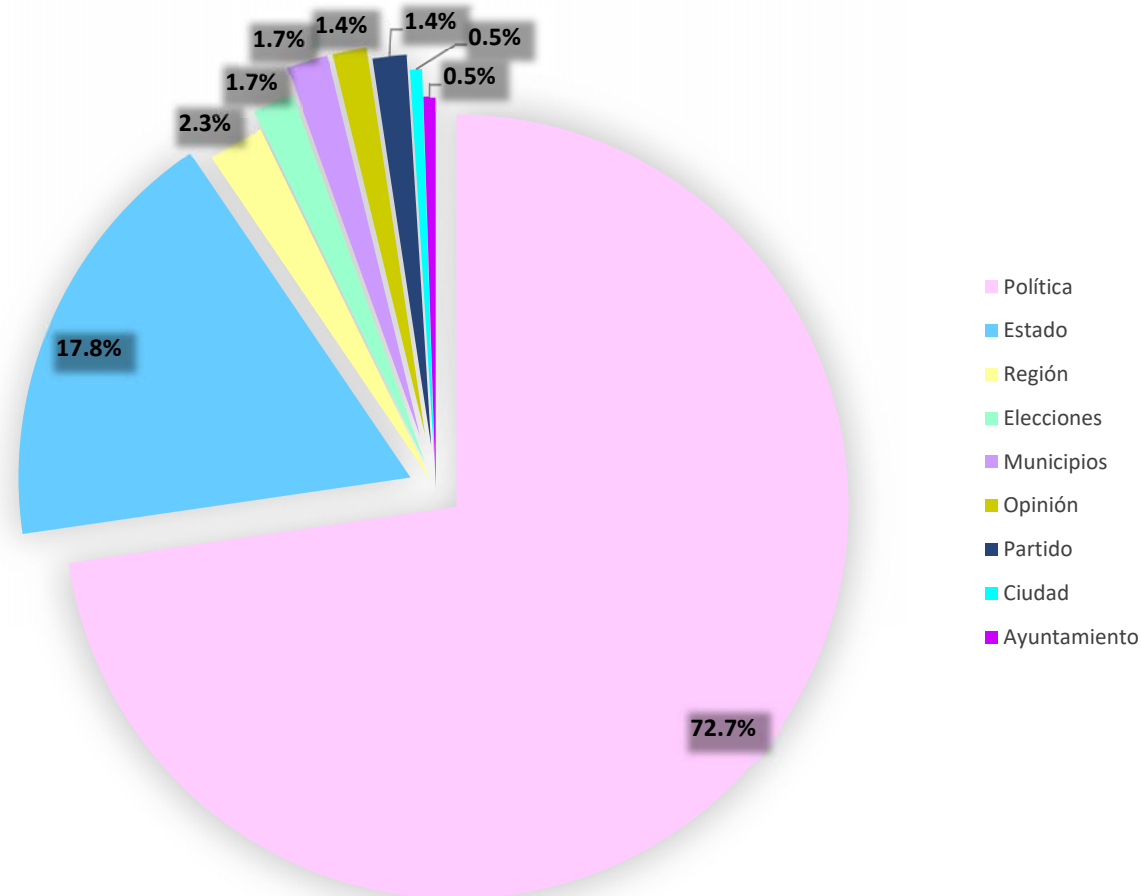
El género periodístico más utilizado en portales de internet fue: Nota informativa.

Durante este periodo se registró un total de 154 notas informativas que representan el 90.5%; 9 entrevistas que representan el 5.9%; 4 columnas (análisis y opinión) que representan el 2.4%; y 2 reportaje que representa el 1.2%.



## 3.2. Sección más utilizada

La sección más utilizada fue "Política", toda vez que se registraron un total de 123 notas reportadas bajo esta sección, misma que representa un 72.7% del total de piezas informativas, seguido de "Estado" con 30 notas que representan el 17.8%, "Región" con 4 que representan el 2.3%, "Municipios" y "Elecciones" con 3 menciones cada una (1.7%); "Opinión" 2 (1.4%); "Ciudad" y "Ayuntamiento" con 1 que representa el 0.5% cada una.





### 3.1.3 Material multimedia (recursos técnicos en los portales digitales de internet)

La fotografía forma parte de los contenidos informativos de los portales digitales junto con el texto de la noticia de manera prácticamente indisoluble. Esto es así una manera generalizada, y con muy pocas excepciones, las cuales se dan más en los artículos de opinión y editoriales.

La simple distribución gráfica y el tamaño contribuyen a jerarquizar las noticias, influyendo en la atención del lector.

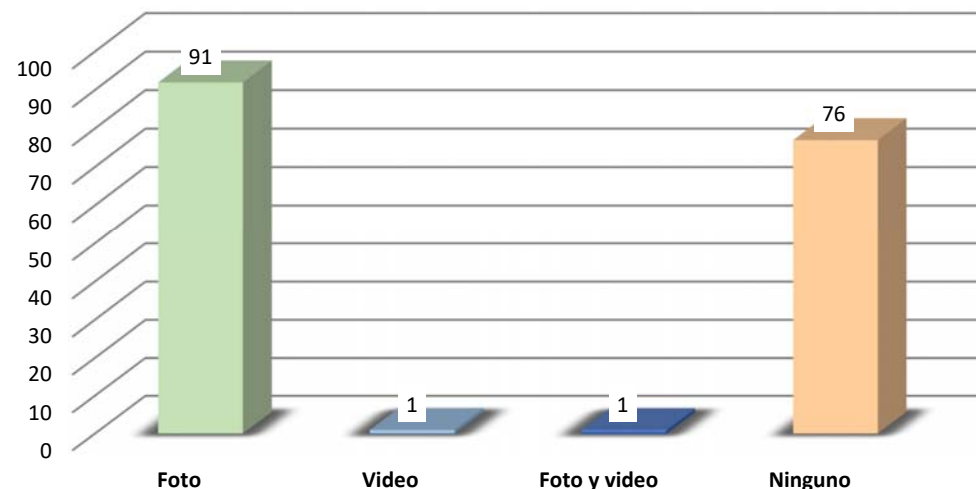
Si la noticia aparece en la página del inicio del portal será más importante desde el punto de vista del portal que las localizadas en las columnas o secciones internas.

El “centro del interés visual” de una página, es decir el lugar en donde se dirige de modo preferente e inconscientemente a la vista del lector, está situado en la parte superior y centro-derecha de la página.

El tamaño del titular así como si va o no subrayado también influye en su valoración.

La presencia o no de la ilustración, así como su tamaño también cuenta de la importancia de la noticia.

El 54.12% de las menciones incluyeron una imagen/fotografía como recurso técnico, 0.59% video, el 0.59% foto y video y el restante 44.70% son menciones con sólo texto.



## 3.2 Por partido o coalición

Indicadores cuantitativos: Los indicadores cuantitativos (es decir, objetivamente verificables) se refieren a las características que puede determinarse de forma fiable.

Partido Político	Menciones
Partido Acción Nacional	98
Partido Revolucionario Institucional	109
Partido de la Revolución Democrática	88
Partido del Trabajo	86
Partido Verde Ecologista de México	40
Movimiento Ciudadano	50
Partido Compromiso por Puebla	17
Pacto Social de Integración, Partido Político	31
Nueva Alianza Puebla	28
Morena	110
Fuerza por México	20
Partido Encuentro Solidario	19
Redes Sociales Progresistas	17

### 3.3 Mención por Precandidata/o Representante de Partido

Durante el presente periodo hubo mención de nombres de Precandidata o Precandidato, Representante de partido a la elección a miembros de Ayuntamientos en Tlahuapan, Teotlalco y San José Miahuatlán.

Precandidata o Precandidato	Menciones
Alberto Roa Benítez	6
Alfredo/Nesli Villanueva Sánchez	4
Ángel Baltazar Mendoza	1
Antonio Campos Celis	20
Benjamín Espinosa Osorio	1
Claudio García Galicia	2
Eusebio Juárez Ventura	15
Fernando Saldivar Gadea	3
Filomena Quiróz Campos	11
Francisca Tonanzin Zamudio Briones	1
Guillermo Cortés Escandón	1
Javier Huerta Montero	23
Javier Sánchez Espinosa	7
Juan Carlos Cortés Larences	2
Lorena Quiroz Campos	2
Lourdes Francisca Mendoza Hernández	1
Marco Antonio Calderón Altamirano	1
Marcos Calderón	12
Margarita Ramos Márquez	5
Martina Montiel Salazar	3
Matías Zamora Castro	6
Mauro Crispín	1
Román Palacios Ramírez	1
Rosiceli Díaz Hernández	7
Zoilo Noé Guzmán Herrera	25

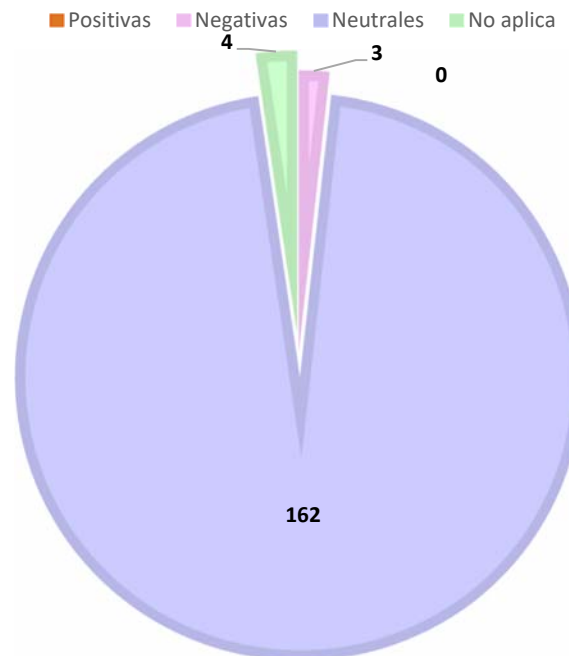
Representante de partido político	Menciones
Alfonso Javier Bermúdez Ruiz	17
Aristóteles Belmont Cortés	11
Augusta Valentina Díaz de Rivera Hernández	33
Carlos Martínez Amador	28
Christian Hernández Arellano	14
Ernesto Villarreal Cantú	20
Jaime Natale Uranga	10
Jorge Luis Blancarte Morales	5
Laura Elizabeth Torres Villegas	7
Mariano Hernández	1
Néstor Camarillo Medina	25
Oscar Pérez Córdova Amador	11

### 3.4 Valoración de la información

Se considera información valorada aquella que presente verbalmente adjetivos calificativos y/o frases idiomáticas que se utilicen como adjetivos que sean mencionados por los reporteros, columnistas y editores de los portales digitales. De la información que presenta alguna valoración se distinguen las negativas y positivas para cualquier actor político que sea sujeto a la enunciación. Se contabilizan menciones valoradas.

Es importante indicar que una mención puede contener más de una valoración para los distintos partidos, por lo que el número de menciones valoradas no necesariamente coincide en el número de valoraciones recibidas. Se toman en cuenta todos los géneros excluyendo los de opinión, análisis y debate.

De las 169 piezas informativas en portales de internet, no se registraron valoraciones positivas para ningún partido o precandidatura; sin embargo se catalogaron 162 notas neutrales y 3 negativas; asimismo, se excluyó la valoración de 4 piezas correspondientes a columnas (opinión y análisis).



## 4. Resultado por variable de Igualdad y No Discriminación

Con el objetivo de incorporar el tema de equidad de género, este informe incluye datos desagregados por género, para contribuir a la identificación de las diferencias – en caso de que existan – sobre el tratamiento otorgado a las precandidatas y precandidatos de cada partido político o coalición.

### 4.1 Igualdad y No Discriminación

Las menciones para mujeres y hombres en portales de internet.

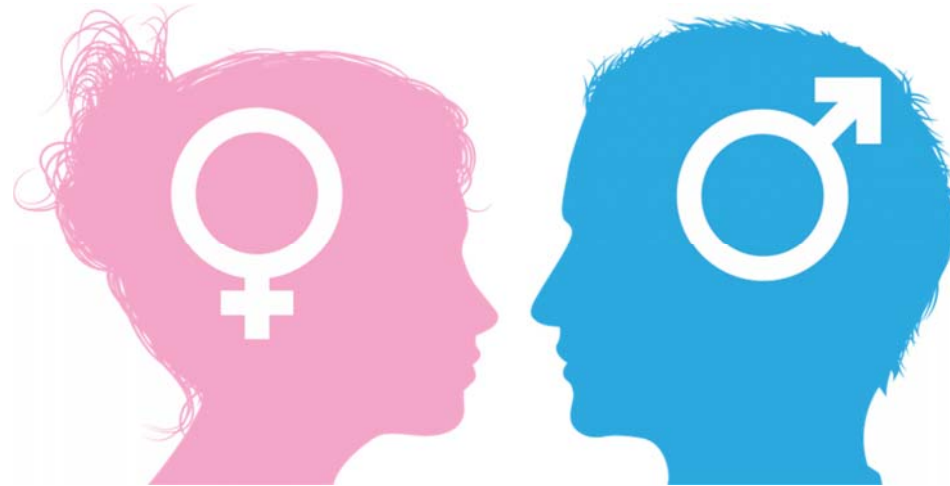
De las **1,056** menciones en el monitoreo de los portales digitales, se registraron **67** menciones para mujeres y **115** para hombres; entre precandidatas, precandidatos o representantes de partido político.



## Menciones por reportera (o) en notas de portales de Internet

En esta variable se analiza los espacios otorgados en los medios de comunicación para hombres y mujeres en los periódicos impresos, es decir, representa la muestra al sexo de reportera, reportero, entrevistadora, entrevistador, analistas que realizaron o emitieron la nota, reportaje, entrevista, columna.

Por lo anterior, los resultados arrojan a **76 mujeres y 76 hombres**



## 4.2 Lenguaje Incluyente

El uso de lenguaje incluyente se refiere a aquel que refleja la pluralidad de la sociedad en la que vivimos, aquel que no excluye a ningún grupo social de la narrativa por no considerarlo relevante, o bien, por creer que con enunciar a un grupo como lo son los hombres, se nombra e incluye al resto de las personas. Se registrará el número de piezas de monitoreo donde se identifique si las reporteras, reporteros o columnistas, no hicieron uso de un lenguaje incluyente o se expresaron de forma sexista sobre las y los precandidatos.

Lista de opciones conocidas en el lenguaje sexista:

- Rasgos de subordinación: Tendencia a cuestionar las capacidades de las mujeres, identificándolas con rasgos de subordinación, falta de autonomía, impotencia, fragilidad, insuficiente preparación, inexperiencia, impericia e incompetencia, o como dependientes de los liderazgos de los hombres y presentando a las mujeres como personas manipulables, aun cuando ocupan cargos de alto nivel.
- Expresiones sexistas en las declaraciones (machismo, misoginia y homofobia) son la expresión de formas centradas de dominio masculino patriarcal.
- Mansplaining: El acto de explicar sin tener en cuenta el hecho de que la persona que está recibiendo la explicación sabe igual o más sobre el tema que la persona que lo está explicando.
- Maninterrupting: La interrupción innecesaria del discurso por parte de un hombre o una mujer.
- Gaslighting: El patrón de abuso emocional en el que la víctima es manipulada para que llegue a dudar de su propia percepción, juicio o memoria, haciendo que la persona se sienta ansiosa, confundida o incluso depresiva.

Durante el presente periodo se registró un total de **40** piezas informativas que utilizan el lenguaje incluyente y **129** que no lo utilizan.

Asimismo, se encontraron 4 menciones de Alfredo/Nesli Villanueva Sánchez, persona autoadsrita como persona no binaria.



## 4.3 Violencia política con las mujeres en razón de género

Aunado a las valoraciones referidas con anterioridad, se establece la valoración para identificar la presencia de estereotipos de género vinculada al tema de violencia política contra las mujeres en razón de género. Se clasifica como información con presencia de estereotipos de género aquella que reproduzca expresiones que asignen a una persona ciertos atributos o roles en razón de sus características físicas visibles, lo que hace innecesaria la consideración del resto de sus habilidades, necesidades, deseos y circunstancias individuales.

Lista de estereotipos que se muestran en la columna Estereotipo.

- Cosificación de las mujeres: Se presenta a las mujeres en roles de víctimas u objetos sexuales, reduciendo sus atributos a sus presuntos vínculos y relaciones afectivas, y al ejercicio de su sexualidad.
- Roles domésticos y de cuidado: Se refuerza una imagen de las mujeres vinculada a roles domésticos (madre, esposa, ama de casa, cuidadora de la familia) o existe un énfasis desproporcionado con respecto a su vida privada.
- Rasgos físicos o de vestimenta: Se da más peso a la vestimenta o rasgos físicos de las mujeres, dejando de lado sus acciones, trayectoria o propuestas electorales.
- Edad: La tendencia a mencionar la edad de las mujeres al presentarlas o hacer referencia a ellas.
- Anteponer o resaltar lo femenino antes de sus capacidades: Primeras damas. El lado femenino del poder. Esposas de los gobernadores.

Durante el presente periodo se detectó una nota con violencia política en contra de las mujeres por razón de género, contenida en el consecutivo número 120, nota del medio de comunicación "Municipios Puebla" con fecha 14 de febrero en donde catalogan a la precandidata Rosiceli Díaz, que a letra dice " *...El Partido Revolucionario Institucional (PRI), registró a Rosiceli Díaz, sobrina de los ex presidentes Noel y Joel Díaz Ramírez. A esta joven se le han sumado otras fuerzas políticas, entre ellas familiares de Mauro Crispin Díaz, quien fue alcalde por el partido Acción Nacional y buscó en dos ocasiones anteriores ser nuevamente edil por el Partido del Trabajo...*" toda vez que no se le da mérito como precandidata sino como familiar de figuras que han ocupado un cargo público.

## 5. Base de datos

Consec.	Fecha de publicación	Nombre del portal	Municipio en dónde se realiza el monitoreo	Municipio monitoreado	Grupo editorial	Sección	Fotografía/ Video	Medida	Tipo de precampaña	Precandidata , Precandidato , Representante de partido	Partido Político Coalición	Tema	Inversión	Cantidad de mujeres que aparecen	Cantidad de hombres que aparecen	Género periodístico	Valoración	Enlista los adjetivos positivos que identifique	Enlista los adjetivos negativos que identifique	Igualdad / No Discriminación	Lenguaje Incluyente	Enlista las palabras incluyentes que identifique	Violencia Política Contra la Mujer	
1	4/2/2022	E-Consulta	Puebla	Teotlalco, Tlahuapan, San José Miahuatlán	Independiente	Política	Ninguno	NA	A Miembros de Ayuntamientos	Jorge Luis Blancarte Morales, Oscar Pérez Córdoba,	PAN, Morena, PES	Enfada a partidos por ser obligada para extraordinarias	NA			2	Nota informativa	Neutral			Mujer	No		No aplica
2	4/2/2022	Reto Diario	Puebla	Teotlalco, Tlahuapan, San José Miahuatlán	Independiente	Política	Ninguno	NA	A Miembros de Ayuntamientos	NA	PAN, Morena	IEE aprueba lineamientos de registro de candidatos para elecciones extraordinarias	NA				Nota informativa	Neutral			Hombre	No		No aplica
3	4/2/2022	Síntesis Puebla	Puebla	Teotlalco, Tlahuapan, San José Miahuatlán	Independiente	Política	Ninguno	NA	A Miembros de Ayuntamientos	NA	PAN, PRI, PT, MC, PCP, PSI, NAP, Morena, FJM, PES, RSP, NAP, PVEM	Más burnadas de los consejeros del IEE	NA			Opinión y análisis	No aplica		evidenciaron sus burnadas	Hombre	No		No aplica	
4	4/2/2022	El Universal Puebla	Puebla	Teotlalco, Tlahuapan, San José Miahuatlán	Independiente	Política	Fotografía	1200x740 px	A Miembros de Ayuntamientos	NA	PAN, PRD, PES	Critican partidos reglas para elecciones extraordinarias del IEE	NA				Nota informativa	Neutral			Mujer	Si	hombres y mujeres, una candidata y un candidato	No aplica
5	4/2/2022	Municipios Puebla	Puebla	Teotlalco, Tlahuapan, San José Miahuatlán	Independiente	Región	Ninguno	NA	A Miembros de Ayuntamientos	Jorge Luis Blancarte Morales , Oscar Pérez Córdoba ,	PAN, PES	Protestan partidos por paridad de género obligada en elecciones extraordinarias	NA			2	Nota informativa	Neutral			No Especifica	Si	mujeres y hombres / candidaturas /	No aplica
6	4/2/2022	Puntual	Puebla	Teotlalco, Tlahuapan, San José Miahuatlán	Independiente	Estado	Fotografía	NA	A Miembros de Ayuntamientos	Jorge Luis Blancarte Morales, Oscar Pérez Córdoba , Alfonso Javier Bermúdez Ruiz	PAN, PRI, PRD, PT, PVEM, MC, PCP, PSI, NAP, Morena, PES, RSP, FJM	Rechazan partidos el registro en línea de candidatos para estas elecciones extraordinarias	NA			3	Nota informativa	Neutral			Mujer	No		No aplica
7	4/2/2022	Ángulo 7	Puebla	Teotlalco, Tlahuapan, San José Miahuatlán	Independiente	Política	Ninguno	NA	A Miembros de Ayuntamientos	NA	PAN, PRI, PRD, PT, PVEM, PCP, PSI, Morena, NAP, RSP, FJM	Registro en línea difiulta cumplir requisitos en tres días: partidos a IEE	NA			Nota informativa	Neutral			Hombre	No		No aplica	
8	4/2/2022	Ángulo 7	Puebla	Teotlalco, Tlahuapan, San José Miahuatlán	Independiente	Política	Fotografía	620x330 px	A Miembros de Ayuntamientos	Néstor Camarillo Medina, Agustina Valentina Díaz de Rivera Hernández, Carlos Martínez Amador	PAN, PRI, PRD	PRI va por candidaturas comunes en elecciones extraordinarias: Camarillo	NA	1		2	Nota informativa	Neutral			Hombre	No		No aplica
9	4/2/2022	Lo de hoy	Puebla	Teotlalco, Tlahuapan, San José Miahuatlán	Independiente	Política	Ninguno	NA	A Miembros de Ayuntamientos	Jorge Luis Blancarte Morales, Oscar Pérez Córdoba , Alfonso Javier Bermúdez Ruiz	PAN, PRI, PRD, PT, PVEM, MC, PCP, PSI, NAP, Morena, PES, RSP, FJM	Registro en línea de candidatos no es compatible afirman partidos	NA			3	Nota informativa	Neutral			Mujer	No		No aplica
10	5/2/2022	Reto Diario	Puebla	Teotlalco, Tlahuapan, San José Miahuatlán	Independiente	Política	Fotografía	936x500 px	A Miembros de Ayuntamientos	Néstor Camarillo Medina	PAN, PRI, PRD	PRI tiene perfiles para ganar elecciones extraordinarias: Néstor Camarillo	NA			1	Nota informativa	Neutral			Hombre	No		No aplica
11	6/2/2022	E-Consulta	Puebla	Teotlalco, Tlahuapan, San José Miahuatlán	Independiente	Política	Fotografía	620x48 px	A Miembros de Ayuntamientos	Zoto Nohé Guzmán Alfonso Bermúdez Ruiz	PT, Morena, PAN, PRI	Irán juntos Morena y PT a elección extraordinaria	NA			2	Nota informativa	Neutral			Mujer	No		No aplica
12	6/2/2022	Milenio Puebla	Puebla	Teotlalco, Tlahuapan, San José Miahuatlán	Independiente	Política	Ninguno	NA	A Miembros de Ayuntamientos	Alfonso Javier Bermúdez Ruiz	Morena	Postulaciones de Morena para la elección extraordinaria de San José Miahuatlán y Teotlalco Puebla	NA			1	Nota informativa	Neutral			Mujer	No		No aplica
13	6/2/2022	Contraréplica	Puebla	Teotlalco, Tlahuapan, San José Miahuatlán	Independiente	Ciudad	Fotografía	533x355 px	A Miembros de Ayuntamientos	Aristóteles Belmont, Jaime Natale Uranga	PRI, PT, PVEM, MC, Morena	Morena concreta candidaturas en común para extraordinarias	NA			2	Entrevista	Neutral			Mujer	No		No aplica
14	6/2/2022	La Jornada de Oriente	Puebla	Teotlalco, Tlahuapan, San José Miahuatlán	Independiente	Política	Video	651x467 px	A Miembros de Ayuntamientos	Laura Torres Villegas, Óscar Pérez Córdoba, Alfonso Bermúdez	PAN, PRI, Morena	Sin sanciones, los delitos electorales cometidos en Teotlalco y Miahuatlán, denuncian PAN y PRI	NA			2	Entrevista	Neutral			Mujer	No		No aplica
15	6/2/2022	Contraparte Informativa	Puebla	Teotlalco, Tlahuapan, San José Miahuatlán	Independiente	Partido	Fotografía	680x455 px	A Miembros de Ayuntamientos	Marcos Calderón, Antonio Campos, Carlos Martínez Amador	PAN, PRI, PRD	PRD-Puebla propone sus candidatos a ediles en dos elecciones extraordinarias	NA			3	Nota informativa	Neutral			Mujer	No		No aplica
16	6/2/2022	Contrastes de Puebla	Puebla	Teotlalco, Tlahuapan, San José Miahuatlán	Independiente	Política	Ninguno	NA	A Miembros de Ayuntamientos	NA	PAN, PRI, PRD	Fracasa PRI, PAN y PRD en alianza total para extraordinarias	NA			Nota informativa	Neutral			Hombre	Si	candidatos y candidatas	No aplica	
17	6/2/2022	Oro noticias	Puebla	Teotlalco, Tlahuapan, San José Miahuatlán	Independiente	Municipios	Ninguno	NA	A Miembros de Ayuntamientos	Aristóteles Belmont Cortés , Jaime Natale Uranga	PRI, PT, PVEM, MC, PSI, NAP, Morena	Morena, PT y PVEM competirán juntos en plebiscitos extraordinarios	NA			2	Nota informativa	Neutral			Hombre	Si	candidatura	No aplica
18	6/2/2022	Faro Digital	Puebla	Teotlalco, Tlahuapan, San José Miahuatlán	Independiente	Política	Ninguno	NA	A Miembros de Ayuntamientos	NA	PAN, PRI, PRD	Fracasan partidos en alianza total para extraordinarias	NA			Nota informativa	Neutral			Mujer	No		No aplica	
19	6/2/2022	DSBnoticias	Puebla	Tlahuapan, San José Miahuatlán	Independiente	Política	Fotografía	800x600 px	A Miembros de Ayuntamientos	Marcos Calderón , Antonio Campos	PAN, PRI, PRD	Define PRD a sus candidatos a ediles para elecciones extraordinarias de Tlahuapan y Miahuatlán	NA			2	Nota informativa	Neutral			No Especifica	No		No aplica

Consec.	Fecha de publicación	Nombre del portal	Municipio en dónde se realiza el monitoreo	Municipio monitoreado	Grupo editorial	Sección	Fotografía/ Video	Medida	Tipo de precampaña	Precandidata , Precandidato , Representante de partido	Partido Político/ Coalición	Tema	Inversión	Cantidad de mujeres que aparecen	Cantidad de hombres que aparecen	Género periodístico	Valoración	Enlista los adjetivos positivos que identificaste	Enlista los adjetivos negativos que identificaste	Igualdad / No Discriminación	Lenguaje Incluyente	Enlista las palabras incluyentes que identificaste	Violencia Política Contra la Mujer	
20	7/2/2022	E-Consulta	Puebla	Teotlalco, Tlahuapan, San José Miahuatlán	Independiente	Elecciones	Fotografía	620x413 px	A Miembros de Ayuntamientos	Margarita Ramos Márquez, Eusebio Juárez Ventura	PAN, PRI, PRD	PAN nombra candidatos en Miahuatlán y Tlahuapan	NA	1	1	Nota informativa	Neutral			Mujer	No		No aplica	
21	7/2/2022	E-Consulta	Puebla	Teotlalco, Tlahuapan, San José Miahuatlán	Independiente	Política	Fotografía	620x413 px	A Miembros de Ayuntamientos	Augusta Díaz de Rivera Hernández, Eusebio Juárez Ventura, Antonio Campos Celis	PAN, PRI, PRD, Morena	Paridad obliga a PRI, PAN y PRD a ir separados en extraordinarias	NA	1	2	Entrevista	Neutral			Mujer	No		No aplica	
22	7/2/2022	E-Consulta	Puebla	Teotlalco, Tlahuapan, San José Miahuatlán	Independiente	Opinión	Ninguno	NA	A Miembros de Ayuntamientos	Jorge Luis Blancarte Morales, Oscar Pérez Córdova	PAN, PRI, PES	La renovación del IEE: una mujer será su futura presidenta	NA		2	Opinión y análisis	No aplica		realizar su trabajo sin profesionalismo, "con las patas".	Hombre	No		No aplica	
23	7/2/2022	Diario Cambio	Puebla	San José Miahuatlán	Independiente	Política	Ninguno	NA	A Miembros de Ayuntamientos	NA	PRI, PRD, PT, Morena	IEE abre proceso de registro para las elecciones extraordinarias	NA	1	2	Nota informativa	Neutral			Hombre	No		No aplica	
24	7/2/2022	Central	Puebla	Teotlalco, Tlahuapan, San José Miahuatlán	Independiente	Política	Ninguno	NA	A Miembros de Ayuntamientos	Antonio Campos Celis, Eusebio Juárez Ventura, Rosiceli Díaz Hernández	PAN, PRI, PRD	PAN va solo en las extraordinarias de Tlahuapan y Miahuatlán; ellos son candidatos	NA	1	2	Nota informativa	Neutral			Hombre	No		No aplica	
25	7/2/2022	Contraréplica	Puebla	Tlahuapan, San José Miahuatlán	Independiente	Estado	Fotografía	848x565 px	A Miembros de Ayuntamientos	Néstor Camarillo Medina, Augusta Díaz de Rivera Hernández, Carlos Martínez Amador	PAN, PRI, PRD	Paridad de género retrasa alianza PAN, PRI y PRD	NA	1	2	Nota informativa	Neutral			Mujer	No		No aplica	
26	7/2/2022	Oro noticias	Puebla	Teotlalco, San José Miahuatlán	Independiente	Estado	Ninguno	NA	A Miembros de Ayuntamientos	Augusta Díaz de Rivera Hernández, Carlos Martínez Amador, Néstor Camarillo Medina	PAN, PRI, PRD	Paridad de género complica alianza PAN-PRI-PRD	NA	1	2	Nota informativa	Neutral			Mujer	Si	candidaturas	No aplica	
27	7/2/2022	Municipios Puebla	Puebla	Tlahuapan, San José Miahuatlán	Independiente	Región	Fotografía	640x426 px	A Miembros de Ayuntamientos	Margarita Ramos Márquez, Eusebio Juárez Ventura	PAN, PRI, PRD	Define PAN a candidatos en Tlahuapan	NA	1	1	Nota informativa	Neutral			No Especifica	Si	candidaturas	No aplica	
28	8/2/2022	Diario Cambio	Puebla	Teotlalco, Tlahuapan, San José Miahuatlán	Independiente	Política	Ninguno	NA	A Miembros de Ayuntamientos	NA	PAN, PRI, PRD, PT, Morena, PVEM.	PRI y PRD relegan a PAN en Teotlalco; Morena y PT van en candidatura común en extraordinarias	NA			Nota informativa	Neutral			Hombre	si	hombre y mujer	No aplica	
29	8/2/2022	Diario Cambio	Puebla	Teotlalco	Independiente	Política	Fotografía	733x446 px	A Miembros de Ayuntamientos	Néstor Camarillo Medina	PAN, PRI, PRD	PRI confirma que no habrá alianza con el PAN en las elecciones extraordinarias en Puebla	NA	1	1	Entrevista	Neutral			Hombre	No		No aplica	
30	8/2/2022	Reto Diario	Puebla	Teotlalco, Tlahuapan, San José Miahuatlán	Independiente	Política	Ninguno	NA	A Miembros de Ayuntamientos	Néstor Camarillo Medina	PAN, PRI, PRD	PRI-PAN-PRD están a punto de no ir juntos a las elecciones extraordinarias	NA	1	1	Nota informativa	Neutral			Hombre	No		No aplica	
31	8/2/2022	Contraréplica	Puebla	Teotlalco, Tlahuapan, San José Miahuatlán	Independiente	Estado	Fotografía	848x424 px	A Miembros de Ayuntamientos	Néstor Camarillo Medina, Javier Sánchez Espinosa	PAN, PRI, PRD	Paridad de género obliga al PAN, PRI y PRD a romper alianza	NA	2	2	Nota informativa	Neutral			Mujer	No		No aplica	
32	8/2/2022	Contrastes de Puebla	Puebla	Teotlalco, Tlahuapan, San José Miahuatlán	Independiente	Política	Fotografía	1680x842 px	A Miembros de Ayuntamientos	Néstor Camarillo Medina	PAN, PRI, PRD	El PRI, PAN y PRD tampoco irá en candidatura común este 6 de marzo	NA	1	1	Entrevista	Neutral			Hombre	No		No aplica	
33	8/2/2022	El Universal Puebla	Puebla	Teotlalco, Tlahuapan, San José Miahuatlán	Independiente	Política	Fotografía	1200x740 px	A Miembros de Ayuntamientos	NA	PAN, PRI, PRD	Frustra premura del IEE planes de Va por Puebla	NA			Nota informativa	Neutral			Mujer	No		No aplica	
34	8/2/2022	Efeko 10	Puebla	Teotlalco, Tlahuapan, San José Miahuatlán	Independiente	Política	Fotografía	650x433 px	A Miembros de Ayuntamientos	Néstor Camarillo Medina	PAN, PRI, PRD	PRI no irá en fórmula con PAN y PRD en elecciones extraordinarias	NA	1	1	Nota informativa	Neutral			Hombre	No		No aplica	
35	8/2/2022	Oro noticias	Puebla	Teotlalco, Tlahuapan, San José Miahuatlán	Independiente	Estado	Ninguno	NA	A Miembros de Ayuntamientos	Javier Sánchez Espinosa, Augusta Díaz de Rivera Hernández, Carlos Martínez Amador, Néstor Camarillo Medina	PAN, PRI, PRD	PAN, PRI y PRD competirán solos en comicios extraordinarios	NA	1	3	Nota informativa	Neutral			Hombre	Si	candidaturas	No aplica	
36	8/2/2022	Desde Puebla	Puebla	Teotlalco, Tlahuapan, San José Miahuatlán	Independiente	Política	Fotografía	750x401 px	A Miembros de Ayuntamientos	Néstor Camarillo Medina	PAN, PRI, PRD	INSTITUTO ELECTORAL DEL ESTADO COMPLICÓ LAS ALIANZAS, ACUSO NÉSTOR CAMARILLO	NA	1	1	Entrevista	Neutral			Hombre	No		No aplica	
37	8/2/2022	arobanoticias	Puebla	Teotlalco, Tlahuapan, San José Miahuatlán	Independiente	Política	Fotografía	600x450 px	A Miembros de Ayuntamientos	Néstor Camarillo Medina	PAN, PRI, PRD	PRI-PAN-PRD "casi imposible" que caminen juntos en extraordinarias	NA	1	1	Nota informativa	Neutral			Hombre	Si	candidatura	No aplica	
38	9/2/2022	Diano Cambio	Puebla	Teotlalco, Tlahuapan, San José Miahuatlán	Independiente	Política	Fotografía	773x446 px	A Miembros de Ayuntamientos	Mariano Hernández	PT, PVEM, Morena, PRI, PAN, PRD	Morena se refuerza en extraordinarias con PT y PVEM; PRIANRD se fragmenta	NA	1	1	Entrevista	Neutral			Hombre	No		No aplica	
39	9/2/2022	Oro noticias	Puebla	Teotlalco, Tlahuapan, San José Miahuatlán	Independiente	Estado	Ninguno	NA	A Miembros de Ayuntamientos	NA	PAN, PRI, PRD, PT, PVEM, Moena, PCP, PES, RSP, FJM	Hoy cierra registro de candidatos a elección extraordinaria	NA			Nota informativa	Neutral			Mujer	No		No aplica	
40	10/2/2022	E-Consulta	Puebla	Teotlalco, Tlahuapan, San José Miahuatlán	Independiente	Política	Fotografía	620x413 px	A Miembros de Ayuntamientos	Jaime Natale Uranga, Alberto Roa Benítez	PT, PVEM, Morena, PRI, MC	Corrigen al IEE y vetan a Morena y PT de extraordinarias	NA			2	Nota informativa	Neutral			Mujer	No		No aplica
41	10/2/2022	E-Consulta	Puebla	Teotlalco, San José Miahuatlán	Independiente	Política	Fotografía	620x413 px	A Miembros de Ayuntamientos	Jaime Natale Uranga, Alberto Roa Benítez, Javier Huerta Montero, Zolco Noé Guzmán Herrera, Filomena Quiroz Campos	PRI, PT, MC, PSI, Morena, PVEM	Rompe PVEM alianza con Morena por arrogancia de dirigidos	NA	1	4	Nota informativa	Neutral			Mujer	No		No aplica	

Consec.	Fecha de publicación	Nombre del portal	Municipio en dónde se realiza el monitoreo	Municipio monitoreado	Grupo editorial	Sección	Fotografía/Video	Medida	Tipo de campaña	Precandidata . Precandidato Representante de partido	Partido Político / Coalición	Tema	Inversión	Cantidad de mujeres que aparecen	Cantidad de hombres que aparecen	Género periodístico	Valoración	Enlista los adjetivos positivos que identificaste	Enlista los adjetivos negativos que identificaste	Calidad / No Discriminación	Lenguaje incluyente	Enlista las palabras incluyentes que identificaste	Violencia Política Contra la Mujer	
42	10/2/2022	Diario Cambio	Puebla	Teotlalco, San José Miahuatlán	Independiente	Política	Fotografía	773x446 px	A Miembros de Ayuntamientos	NA	PT, MC, Morena, PVEM, NAP	MC logra sacar a Morena y PT de las extraordinarias de Miahuatlán y Teotlalco	NA			Nota informativa	Neutral			Hombre	No		No aplica	
43	10/2/2022	Diario Cambio	Puebla	Teotlalco, San José Miahuatlán	Independiente	Política	Fotografía	773x446 px	A Miembros de Ayuntamientos	Jaime Natale Uranga, Aristóteles Belmont	PT, PVEM, Morena, PSI	Natale culpa de Belmont de no lograr la alianza PVEM-Morena en Miahuatlán y Teotlalco	NA		2	Nota informativa	Neutral			Hombre	No		No aplica	
44	10/2/2022	Central	Puebla	Teotlalco, Tlahuapan, San José Miahuatlán	Independiente	Política	Ninguno	NA	A Miembros de Ayuntamientos	NA	Morena, PRL, PT, MC, NAP, PSI, PVEM	Morena y aliados no podrán participar en la elección extraordinaria de Puebla: TEPJF	NA			Nota informativa	Neutral			Mujer	No		No aplica	
45	10/2/2022	Central	Puebla	Teotlalco, Tlahuapan, San José Miahuatlán	Independiente	Política	Fotografía	1200x675 px	A Miembros de Ayuntamientos	Ernesto Villareal Cantú, Aristóteles Belmont Cortés, Javier Huerta Montero, Filomena Quiróz Campos, Noé Guzmán Herrera, Fernando Saldivar Gadea	PT, NAP, PSI, PVEM, Morena	Morena-PT ignoran al Tribunal y anuncian alianza para las extraordinarias en Puebla	NA		1	5	Nota informativa	Neutral			Hombre	No		No aplica
46	10/2/2022	Milenio Puebla	Puebla	Teotlalco, Tlahuapan, San José Miahuatlán	Independiente	Estado	Ninguno	NA	A Miembros de Ayuntamientos	NA	PRI, PT, PVEM, MC, PSI, Morena	TEPJF revoca el acuerdo de IEE Puebla para elecciones extraordinarias	NA			Nota informativa	Neutral			Mujer	No		No aplica	
47	10/2/2022	La Jornada de Oriente	Puebla	Teotlalco, San José Miahuatlán	Independiente	Política	Ninguno	NA	A Miembros de Ayuntamientos	Zolo Noé Guzmán Herrera, Filomena Quiróz Campos	PRI, PT, MC, Morena	TEPJF deja fuera al frente Morena-PT de la elección extraordinaria en Teotlalco y Miahuatlán	NA		1	1	Nota informativa	Neutral			Mujer	No	No aplica	
48	10/2/2022	Puntual	Puebla	Teotlalco, Tlahuapan, San José Miahuatlán	Independiente	Estado	Ninguno	NA	A Miembros de Ayuntamientos	Zolo Noel Guzmán Herrera , Lorena Quiróz Campos , Javier Huerta Montero , Margarita Ramos Márquez , Eusebio Juárez Ventura , Matías Zamora , Alfredo Villanueva , Marcos Calderón , Antonio Campos , Javier Sánchez Espinosa	PAN, PRL, PRD, PT, MC, Morena	Conoce a quienes cumplen por Tlahuapan, Miahuatlán y Teotlalco en elección extraordinaria	NA		2	8	Nota informativa	Neutral			Mujer	No		No aplica
49	10/2/2022	El Universal Puebla	Puebla	Teotlalco, San José Miahuatlán	Independiente	Política	Ninguno	NA	A Miembros de Ayuntamientos	NA	PAN, PRL, PRD, PT, PVEM, MC, PCP, PSI, NAP, Morena, PES, FXM	Daja TEPJF a Morena y PT fuera de dos elecciones extraordinarias	NA			Nota informativa	Neutral			Mujer	Si	candidaturas	No aplica	
50	10/2/2022	MTP Noticias	Puebla	Ninguno	Independiente	Política	Fotografía, Video	750x375 px	A Miembros de Ayuntamientos	NA	PAN, PRL, PRD, PT, PVEM, MC, PCP, PSI, NAP, Morena, RSP, PES, FXM	TEPJF niega a Morena y PT participar en extraordinarias de Miahuatlán y Teotlalco	NA			Nota informativa	Neutral			Hombre	No		No aplica	
51	10/2/2022	Contrastes de Puebla	Puebla	Teotlalco, Tlahuapan, San José Miahuatlán	Independiente	Política	Ninguno	NA	A Miembros de Ayuntamientos	NA	Morena, FXM	Determina TEPJF que no todos los partidos políticos participarán en las extraordinarias	NA			Nota informativa	Neutral			Hombre	No		No aplica	
52	10/2/2022	Ángulo 7	Puebla	Teotlalco, Tlahuapan, San José Miahuatlán	Independiente	Política	Ninguno	NA	A Miembros de Ayuntamientos	Ernesto Villareal Cantú , Aristóteles Belmont Cortés, , Javier Huerta Montero, Filomena Quiróz Campos , Fernando Saldivar Gadea , Noé Guzmán Herrera , Alfonso Javier Bermúdez Ruiz	PT, Morena, NAP, PSI, PVEM	Morena impugnará voto en 2 extraordinarias; irá con PT en Tlahuapan	NA		1	6	Nota informativa	Neutral			Hombre	Si	Candidatura / candidato / candidata	No aplica
53	10/2/2022	Desde Puebla	Puebla	Teotlalco, San José Miahuatlán	Independiente	Política	Fotografía	300x300 px	A Miembros de Ayuntamientos	NA	PAN, PRL, PRD, PT, PVEM, MC, PSI, Morena, RSP	PT y MORENA, EN RESGO DE QUEDAR FUERA DE LAS ELECCIONES EXTRAORDINARIAS EN DOS MUNICIPIOS	NA			Nota informativa	Neutral			Hombre	No		No aplica	
54	10/2/2022	Faro Digital	Puebla	Teotlalco, Tlahuapan, San José Miahuatlán	Independiente	Política	Ninguno	NA	A Miembros de Ayuntamientos	NA	Morena, FXM	En extraordinarias no todos los partidos políticos participarán	NA			Nota informativa	Neutral			Mujer	No		No aplica	
55	10/2/2022	Urbano	Puebla	Teotlalco, San José Miahuatlán, Tlahuapan	Independiente	Elecciones	Fotografía	458x420 px	A Miembros de Ayuntamientos	Javier Huerta Montero, Filomena Quiróz Campos , Noé Guzmán Herrera	PRI, PT, MC, Morena	Morena y PT desacatan veto del TEPJF y anuncian alianza para comicios extraordinarios	NA		1	2	Nota informativa	Neutral			No Especifica	No		No aplica
56	10/2/2022	Periodico Enfoque	Puebla	Teotlalco, Tlahuapan, San José Miahuatlán	Independiente	Política	Ninguno	NA	A Miembros de Ayuntamientos	NA	PRI, PT, PVEM, MC, PSI, Morena, FXM, PES, RSP, NAP	TEPJF prohíbe participación de Morena en dos elecciones extraordinarias de Puebla	NA			Nota informativa	Neutral			Hombre	No		No aplica	

Consec.	Fecha de publicación	Nombre del portal	Municipio en dónde se realiza el monitoreo	Municipio monitoreado	Grupo editorial	Sección	Fotografía/ Video	Medida	Tipo de precampaña	Precandidata . Precandidato . Representante de partido	Partido Político / Coalición	Tema	Inversión	Cantidad de mujeres que aparecen	Cantidad de hombres que aparecen	Género periodístico	Valoración	Enlista los sujetos positivos que identificaste	Enlista los sujetos negativos que identificaste	Igualdad / No Discriminación	Lenguaje Incluyente	Enlista las palabras incluyentes que identificaste	Violencia Política Contra la Mujer
57	10/2/2022	Sucesos Puebla	Puebla	Teotilalco, Tlahuapan, San José Miahuatlán	Independiente	Política	Ninguno	NA	A Miembros de Ayuntamientos	Filomena Quiroz Campos , Zolo Noé Guzmán Herrera , Javier Huerta Montero , Aristóteles Belmont, Ernesto Villareal Cantú.	PT, Morena	Estos serán los candidatos de Morena y PT para elecciones extraordinarias de Puebla	NA	1	4	Nota informativa	Neutral			No Especifica	No		No aplica
58	10/2/2022	Oro noticias	Puebla	Teotilalco, San José Miahuatlán	Independiente	Estado	Ninguno	NA	A Miembros de Ayuntamientos	NA	PT, PVEM, PCP, PSI, NAP, Morena, RSP, PES, FXM, PRI MC	Vetan a Morena de comicios extraordinarios en 2 municipios	NA			Nota informativa	Neutral			Hombre	Si	candidaturas	No aplica
59	10/2/2022	Lo de hoy	Puebla	Teotilalco, Tlahuapan, Ninguno	Independiente	Política	Fotografía	1200x800 px	A Miembros de Ayuntamientos	Zolo Noel Guzmán Herrera , Lorena Quiroz Campos , Javier Huerta Montero , Margarita Ramos Márquez , Eusebio Juárez Ventura, Matias Zamora , Alfredo Villareal , Marcos Calderón , Antonio Campos , Javier Sánchez Espinosa	PAN, PRI, PRD PT, MC, Morena	Tlahuapan, Miahuatlán y Teotilalco ya tienen candidatos para elección extraordinaria	NA	2	9	Nota informativa	Neutral			Mujer	Si	Candidata / candidato	No aplica
60	10/2/2022	Contigo Puebla	Puebla	Teotilalco, San José Miahuatlán	Independiente	Estado	Fotografía	1652x700 px	A Miembros de Ayuntamientos	NA	PRI, PT, MC	Vetados! Morena y PT no participarán en elecciones extraordinarias en Puebla	NA			Nota informativa	Neutral			Mujer	Si	candidaturas	No aplica
61	11/2/2022	E-Consulta	Puebla	Teotilalco, Tlahuapan, San José Miahuatlán	Independiente	Política	Fotografía	62x112 px	A Miembros de Ayuntamientos	Javier Huerta Montero, Zolo Noé Guzmán Herrera, Filomena Quiroz Campos	PAN, PRI, PRD PT, Morena	Recortan a Morena y PT dinero de campaña tras vetados de elección	NA	1	2	Nota informativa	Neutral			Mujer	No		No aplica
62	11/2/2022	Diario Cambio	Puebla	Teotilalco, San José Miahuatlán	Independiente	Política	Ninguno	NA	A Miembros de Ayuntamientos	Aristóteles Belmont, Jaime Natale	PT, MC, Morena, NAP	TEPJF baja a Morena-PT de las extraordinarias en Teotilalco y Miahuatlán	NA		2	Nota informativa	Neutral			Hombre	No		No aplica
63	11/2/2022	Diario Cambio	Puebla	Teotilalco, San José Miahuatlán	Independiente	Política	Fotografía	773x446 px	A Miembros de Ayuntamientos	Aristóteles Belmont, Jaime Natale Uranga, Alberto Roa	PT, PVEM, PSI, Morena	Natale truena vs Belmont: no hubo alianza del PVEM con Morena por su soberbia y arrogancia	NA		3	Entrevista	Negativa		soberbia y arrogancia	Hombre	No		No aplica
64	11/2/2022	Diario Cambio	Puebla	Teotilalco, San José Miahuatlán	Independiente	Política	Fotografía	773x446 px	A Miembros de Ayuntamientos	Alfonso Bermúdez, Zolo Noé Guzmán Herrera, Filomena Quiroz Campos	PRI, PT, MC, Morena	Morena acudirá a la Sala Superior del TEPJF para recuperar candidaturas de las extraordinarias	NA	1	2	Entrevista	Neutral			Hombre	Si		No aplica
65	11/2/2022	Diario Cambio	Puebla	Teotilalco, San José Miahuatlán	Independiente	Política	Ninguno	NA	A Miembros de Ayuntamientos	NA	PAN, PRI, PT, Morena	IEE acata orden del TEPJF: prohíbe a Morena y PT participar en extraordinarias de Miahuatlán y Teotilalco	NA			Nota informativa	Neutral			Hombre	No		No aplica
66	11/2/2022	Central	Puebla	Teotilalco, Tlahuapan, San José Miahuatlán	Independiente	Política	Fotografía	1200x675 px	A Miembros de Ayuntamientos	NA	PT, PVEM, PSI, NAP, Morena	Quitan prerrogativas a Morena y aliados para extraordinarias	NA			Nota informativa	Neutral			Hombre	No		No aplica
67	11/2/2022	Central	Puebla	Teotilalco, Tlahuapan, San José Miahuatlán	Independiente	Política	Ninguno	NA	A Miembros de Ayuntamientos	Noé Guzmán Herrera, Filomena Quiroz Campos, Fernando Saldívar Gadea, Javier Huerta Montero	PT, Morena, PSI, NAP, PVEM	Morena impugnará para contender en las elecciones extraordinarias de Puebla	NA	1	3	Nota informativa	Neutral			Hombre	No		No aplica
68	11/2/2022	Reto Diario	Puebla	Teotilalco, Tlahuapan, San José Miahuatlán	Independiente	Política	Fotografía	936x500 px	A Miembros de Ayuntamientos	Aristóteles Belmont Cortés	Morena	Va Morena a sala superior para pelear derecho a competir en las tres elecciones extraordinarias	NA			Nota informativa	Neutral			Hombre	No		No aplica
69	11/2/2022	Milenio Puebla	Puebla	Teotilalco, Tlahuapan, San José Miahuatlán	Independiente	Estado	Ninguno	NA	A Miembros de Ayuntamientos	NA	PAN, PRI, PRD PT, PVEM, MC, NAP, Morena	IEE Puebla aprobó a partidos políticos más de 650 mil pesos para la elección extraordinaria	NA			Nota informativa	Neutral			Mujer	No		No aplica
70	11/2/2022	El Universal Puebla	Puebla	Teotilalco, Tlahuapan, San José Miahuatlán	Independiente	Política	Ninguno	NA	A Miembros de Ayuntamientos	Javier Huerta Montero, Zolo Noé Guzmán Herrera, Filomena Quiroz Campos, Margarita Ramos Márquez, Rosiceli Díaz Hernández, Javier Sánchez Espinosa, Matias Zamora Castro, Alfredo Villareal Sánchez, Ángel Baltazar Mendoza, Roa Benítez, Eusebio Juárez	PAN, PRI, PRD, PT, PVEM, MC, PCP, PSI, NAP, Morena, RSP, PES, FXM	Ellos son los candidatos para las elecciones extraordinarias	NA	3	8	Nota informativa	Neutral			Mujer	Si	Candidaturas	No aplica
71	11/2/2022	Oro noticias	Puebla	Teotilalco, San José Miahuatlán	Independiente	Municipios	Fotografía	696x497 px	A Miembros de Ayuntamientos	Aristóteles Belmont Cortés	PT, PVEM, NAP, Morena, MC, PRI	Morena impugnará veto en comicios de Teotilalco y San José	NA		1	Nota informativa	Neutral			Hombre	Si	Candidaturas	No aplica
72	11/2/2022	MTP Noticias	Puebla	Teotilalco, Tlahuapan, San José Miahuatlán	Independiente	Política	Fotografía	590x295 px	A Miembros de Ayuntamientos	NA	PAN, PRI, PRD PT, PCP, Morena, RSP, FXM, PES	Morena y PT pierden financiamiento para elecciones extraordinarias	NA			Nota informativa	Neutral			Hombre	No		No aplica

Consec.	Fecha de publicación	Nombre del portal	Municipio en donde se realiza el monitoreo	Municipio monitoreado	Grupo editorial	Sección	Fotografía/ Video	Medida	Tipo de precampaña	Precandidato / Precandidato Representante de partido	Partido Político / Coalición	Tema	Inversión	Cantidad de mujeres que aparecen	Cantidad de hombres que aparecen	Género periodístico	Valoración	Enlista los adjetivos positivos que identificaste	Enlista los adjetivos negativos que identificaste	Igualdad / No Discriminación	Lenguaje Incluyente	Enlista las palabras incluyentes que identificaste	Violencia Política Contra la Mujer		
73	11/2/2022	Desde Puebla	Puebla	Teotilalco, Tlahuapan, San José Miahuatlán	Independiente	Política	Ninguno		A Miembros de Ayuntamientos	Marcos Calderón , Antonio Campos , Alfonso Javier Bermúdez Ruiz , Rosiceli Díaz Hernández , Carlos Martínez Amador.	PAN, PRI, PRD, Morena	Listos los candidatos que participarán en elecciones extraordinarias	NA		1	4	Nota informativa	Neutral			Hombre	Si	Candidaturas	No aplica	
74	11/2/2022	El Ciudadano	Puebla	Teotilalco, Tlahuapan, San José Miahuatlán	Independiente	Política	Ninguno		A Miembros de Ayuntamientos	NA	PRI, PT, MC, PCP, Morena, RSP, FXM, PES	TEPJF deja fuera a Morena y PT de dos elecciones extraordinarias	NA				Nota informativa	Neutral			Mujer	No		No aplica	
75	11/2/2022	arrobnoticias	Puebla	Teotilalco, Tlahuapan, San José Miahuatlán	Independiente	Política	Fotografía	600x450 px	A Miembros de Ayuntamientos	Aristóteles Belmont Cortés	Morena	Morena va a Sala Superior TEPJF para pelear por candidaturas en extraordinarias	NA			1	Nota informativa	Neutral			Hombre	No		No aplica	
76	11/2/2022	Ekto 10	Puebla	San José Miahuatlán	Independiente	Política	Fotografía	650x492 px	A Miembros de Ayuntamientos	Javier Huerta Montero, Aristóteles Belmont, Ernesto Villarreal	PT, Morena	Javier Huerta es el candidato a la presidencia municipal de Tlahuapan	NA			3	Nota informativa	Neutral			No Especifica	No		No aplica	
77	11/2/2022	Sucesos Puebla	Puebla	Teotilalco, San José Miahuatlán	Independiente	Política	Ninguno	NA	A Miembros de Ayuntamientos	Javier Huerta Montero	PT, Morena	En Miahuatlán y Teotilalco no habrá candidatos de Morena y PT en elección extraordinaria	NA			1	Nota informativa	Neutral			Mujer	No		No aplica	
78	11/2/2022	Paralelo 19	Puebla	Teotilalco, Tlahuapan, San José Miahuatlán	Independiente	Política	Fotografía	900x600 px	A Miembros de Ayuntamientos	NA	PT, PCP, Morena, FXM, RSP, PES	Morena y PT fuera de dos elecciones extraordinarias: TEPJF	NA				Nota informativa	Neutral			Mujer	No		No aplica	
79	12/2/2022	E-Consulta	Puebla	Teotilalco, Tlahuapan, San José Miahuatlán	Independiente	Política	Ninguno	NA	A Miembros de Ayuntamientos	NA	PRI	Libra TEEP a partidos de paridad obligada en extraordinarias	NA				Nota informativa	Neutral			Mujer	Si	Candidaturas	No aplica	
80	12/2/2022	Reto Diario	Puebla	Teotilalco, San José Miahuatlán	Independiente	Política	Fotografía	938x500 px	A Miembros de Ayuntamientos	Ernesto Villarreal Cantó, Zolio Noel Guzmán Herrera	PT	PT impugnará sentencia sobre las elecciones extraordinarias	NA		2	6	Nota informativa	Neutral			No Especifica	No		No aplica	
81	12/2/2022	Desde Puebla	Puebla	Teotilalco, San José Miahuatlán	Independiente	Política	Fotografía	640x366 px	A Miembros de Ayuntamientos	Ernesto Villarreal Cantó , Zolio Noel Guzmán Herrera	PT	PT IMPUGNARÁ LA SENTENCIA DE SALA REGIONAL SOBRE LAS ELECCIONES EXTRAORDINARIAS	NA		2	2	Nota informativa	Neutral			Mujer	Si	Candidatura	No aplica	
82	13/2/2022	Diario Cambio	Puebla	Teotilalco, Tlahuapan, San José Miahuatlán	Independiente	Política	Ninguno	NA	A Miembros de Ayuntamientos	NA	PRI	Partidos podrán repetir candidatos en elecciones extraordinarias de Tlahuapan, Teotilalco y Miahuatlán	NA				Nota informativa	Neutral			Hombre	No		No aplica	
83	13/2/2022	Milenio Puebla	Puebla	San José Miahuatlán	Independiente	Estado	Fotografía	958x596 px	A Miembros de Ayuntamientos	Augusta Díaz de Rivera Hernández	PAN, PRI, PRD	Acción Nacional busca incorporar a los jóvenes en Puebla en sus filas	NA	1		Reportaje	Neutral			Mujer	Si	Jóvenes, poblaciones	No aplica		
84	13/2/2022	Contraréplica	Puebla	Teotilalco, San José Miahuatlán	Independiente	Estado	Ninguno	NA	A Miembros de Ayuntamientos	NA	PT, PVEM, PSI, NAP, Morena	Rasuran prerrogativas a Morena y aliados	NA				Nota informativa	Neutral			Mujer	No		No aplica	
85	13/2/2022	Contraréplica	Puebla	Teotilalco, San José Miahuatlán	Independiente	Estado	Ninguno	NA	A Miembros de Ayuntamientos	NA	PAN, PRI, PRD	Tumba el TEEP criterios de paridad de género para extraordinarias	NA				Nota informativa	Neutral			Mujer	No		No aplica	
86	13/2/2022	La Jornada de Oriente	Puebla	Teotilalco, Tlahuapan, San José Miahuatlán	Independiente	Política	Ninguno	NA	A Miembros de Ayuntamientos	NA	PAN, PRI, PRD, PT, MC, Morena	En meses de una semana tribunales corrige dos resoluciones al IEE que rompan la elección extraordinaria	NA				Nota informativa	Neutral			Mujer	No		No aplica	
87	13/2/2022	Efeko 10	Puebla	Teotilalco, San José Miahuatlán	Independiente	Política	Fotografía	650 X 372 px	A Miembros de Ayuntamientos	Ernesto Villarreal Cantó, Zolio Noel Guzmán Herrera	PT, Morena	PT impugnará la sentencia de Sala Regional sobre las elecciones extraordinarias	NA			2	2	Nota informativa	Neutral			No Especifica	No		No aplica
88	13/2/2022	Ultra noticias	Puebla	Teotilalco, Tlahuapan, San José Miahuatlán	Independiente	Estado	Ninguno	NA	A Miembros de Ayuntamientos	NA	RSP, FXM	El 10 de febrero inician campañas en Miahuatlán, Teotilalco y Tlahuapan	NA				Nota informativa	Neutral			Mujer	No		No aplica	
89	13/2/2022	Oro noticias	Puebla	Teotilalco, Tlahuapan, San José Miahuatlán	Independiente	Estado	Ninguno	NA	A Miembros de Ayuntamientos	NA	PAN, PRI, PRD	Tira TEEP criterios de paridad para extraordinarias	NA				Nota informativa	Neutral			Hombre	No		No aplica	
90	13/2/2022	Contrastes de Puebla	Puebla	Teotilalco, Tlahuapan, San José Miahuatlán	Independiente	Política	Fotografía	640x374 px	A Miembros de Ayuntamientos	Jaime Natale Uranga	PAN, PRI, PRD, PT, PVEM, PSI, Morena	Subleña de Morena pidió candidaturas comunes, señala PVEM	NA		1	1	Nota informativa	Neutral			Hombre	Si	candidaturas	No aplica	
91	13/2/2022	Exclusivas Puebla	Puebla	Teotilalco, Tlahuapan, San José Miahuatlán	Independiente	Política	Fotografía	1068x595 px	A Miembros de Ayuntamientos	Ernesto Villarreal Cantó, Zolio Noel Guzmán Herrera	PT, Morena	Tribunal Electoral del Poder Judicial Federal niega alianza PT-Morena	NA		2	2	Nota informativa	Neutral			Hombre	Si	candidatura	No aplica	
92	13/2/2022	Contraparte Informativa	Puebla	Teotilalco, San José Miahuatlán	Independiente	Partido	Fotografía	680x387 px	A Miembros de Ayuntamientos	Ernesto Villarreal Cantó, Zolio Noel Guzmán Herrera	PT	PT impugnará la resolución del TEPJF que impide candidatura común	NA			2	2	Nota informativa	Neutral			Mujer	No		No aplica
93	13/2/2022	Ángulo 7	Puebla	Teotilalco, Tlahuapan, San José Miahuatlán	Independiente	Opinión	Ninguno	NA	A Miembros de Ayuntamientos	Augusta Díaz de Rivera, Jaime Natale Uranga	PAN, PRI, PRD, PVEM, Morena	Es más grande el ego de los partidos que el interés ciudadano	NA	1	1	Opinión y análisis	No aplica			Hombre	No		No aplica		
94	13/2/2022	Lo de hoy	Puebla	Teotilalco, Tlahuapan, San José Miahuatlán	Independiente	Estado	Fotografía	1200x600 px	A Miembros de Ayuntamientos	NA	PAN, PRI, PRD, PT, PVEM, MC, PSI, NAP, Morena	Pese a no participar en 2 de 3 demarcaciones, Morena obtendrá más de 153 mil pesos	NA				Nota informativa	Neutral			Mujer	No		No aplica	

Consec.	Fecha de publicación	Nombre del portal	Municipio en dónde se realiza el monitoreo	Municipio monitoreado	Grupo editorial	Sección	Fotografía/ Video	Medida	Tipo de precampaña	Precandidata . Precandidato Representante de partido	Partido Político Coalición	Tema	Inversión	Cantidad de mujeres que aparecen	Cantidad de hombres que aparecen	Género periodístico	Valoración	Enlista los adjetivos positivos que identifique	Enlista los adjetivos negativos que identifique	Igualdad / No Discriminación	Lenguaje Inuyente	Enlista las palabras incluyentes que identifique	Violencia Política Contra la Mujer		
95	13/2/2022	Lo de hoy	Puebla	Teotilalco, San José Miahuatlán	Independiente	Estado	Ninguno	NA	A Miembros de Ayuntamientos	Emesto Villareal Cantú	PT, Morena	Tras negarles candidatura común con Morena para Teotilalco y Miahuatlán, PT impugnará	NA			1	Nota informativa	Neutral			Mujer	Si	candidatura	No aplica	
96	13/2/2022	Oro noticias	Puebla	Teotilalco, Tlahuapan, San José Miahuatlán	Independiente	Estado	Fotografía	696x392 px	A Miembros de Ayuntamientos	NA	PT, PVEM, PSL NAP, Morena	Recortan prerrogativas a Morena por veto en comicios	NA				Nota informativa	Neutral			Hombre	No		No aplica	
97	13/2/2022	DSNoticias	Puebla	Teotilalco, Tlahuapan, San José Miahuatlán	Independiente	Política	Ninguno	NA	A Miembros de Ayuntamientos	Emesto Villareal Cantú , Noel Guzmán Herrera	PT	Recortan PT determinación del TEP, JF de negar registro para extraordinarias	NA			2	Nota informativa	Neutral			Mujer	Si	CANDIDATURA	No aplica	
98	13/2/2022	Periodico Enfoque	Puebla	Teotilalco, San José Miahuatlán	Independiente	Estado	Ninguno	NA	A Miembros de Ayuntamientos	NA	PT, Morena	PT impugnara veto del TEP, JF de elecciones extraordinarias en dos municipios	NA				Nota informativa	Neutral			Hombre	No		No aplica	
99	13/2/2022	Periodico Enfoque	Puebla	Tlahuapan	Independiente	Estado	Fotografía	845x607 px	A Miembros de Ayuntamientos	NA	PVEM, PSL NAP, Morena	Tras veto de elecciones extraordinarias recortan prerrogativas a Morena	NA				Nota informativa	Neutral			Hombre	No		No aplica	
100	14/2/2022	E-Consulta	Puebla	Teotilalco, Tlahuapan, San José Miahuatlán	Independiente	Política	Fotografía	620x413 px	A Miembros de Ayuntamientos	Javier Huerta Montero, Zolo Noé Guzmán Herrera, Filomena Quiróz Campos	PT, Morena	Morena lleva al TEP, JF queje para estar en extraordinarias	NA			2	Nota informativa	Neutral			Mujer	No		No aplica	
101	14/2/2022	E-Consulta	Puebla	Teotilalco, San José Miahuatlán	Independiente	Elecciones	Fotografía	620x413 px	A Miembros de Ayuntamientos	Augusta Diaz de Rivera Hernández, Néstor Camarillo Medina, Carlos Martínez Amador	PAN, PRI, PRD, Morena	Van partidos fortalecida su alianza rumbo a 2024	NA			2	Nota informativa	Neutral			Mujer	No		No aplica	
102	14/2/2022	Diario Cambio	Puebla	Teotilalco, San José Miahuatlán	Independiente	Política	Fotografía	773x446 px	A Miembros de Ayuntamientos	Alfonso Bermúdez	PAN, PRI, PT, MC, Morena	Consejeros del IEE acatan orden del TEP, JF y los representantes de partido los vepulean	NA			1	Nota informativa	Neutral			Hombre	No		No aplica	
103	14/2/2022	Diario Cambio	Puebla	Ninguno	Independiente	Política	Fotografía	608x352 px	A Miembros de Ayuntamientos	NA	PAN, PRI, PRD	PRIANRD arremete vs el IEE por retraso en lineamientos para las elecciones extraordinarias	NA				Nota informativa	Neutral			Hombre	No		No aplica	
104	14/2/2022	Central	Puebla	Teotilalco, San José Miahuatlán	Independiente	Política	Fotografía	498x374 px	A Miembros de Ayuntamientos	Laura Elizabeth Torres Villegas, Emesto Villareal, Zolo Noel Guzmán	PRI, PT, Morena	Acusan al PT de querer borrar las elecciones extraordinarias de Puebla	NA			2	Nota informativa	Neutral			Hombre	No		No aplica	
105	14/2/2022	Central	Puebla	Teotilalco, Tlahuapan, San José Miahuatlán	Independiente	Política	Ninguno	NA	A Miembros de Ayuntamientos	NA	PT, MC, Morena	Morena y PT impugnan restricción para participar en elección extraordinaria de Puebla	NA				Nota informativa	Neutral			Mujer	No		No aplica	
106	14/2/2022	Central	Puebla	Teotilalco, Tlahuapan, San José Miahuatlán	Independiente	Política	Fotografía	1200x675 px	A Miembros de Ayuntamientos	Augusta Diaz de Rivera Hernández, Antonio Campos, Marcos Calderón, Eusebio Juárez, Carlos Martínez Amador	PAN, PRI, PRD, Morena	PRIANRD acusa cambios "a modo" para las elecciones extraordinarias de Puebla	NA			4	Nota informativa	Neutral			Hombre	No		No aplica	
107	14/2/2022	Status Puebla	Puebla	Teotilalco, Tlahuapan, San José Miahuatlán	Status	Política	Ninguno	NA	A Miembros de Ayuntamientos	NA	PRI	Corrige TEEP al IEE en registro de candidaturas para elecciones extraordinarias	NA				Nota informativa	Neutral			Mujer	No		No aplica	
108	14/2/2022	Tribuna Noticias	Puebla	Teotilalco, Tlahuapan, San José Miahuatlán	Tribuna Comunicaciones	Ayuntamiento	Ninguno	NA	A Miembros de Ayuntamientos	Augusta Diaz de Rivera , Néstor Camarillo , Carlos Martínez	PAN, PRI, PRD, PT, Morena	Se incorporan, PRI, PAN y PRD contra el IEE que no les permitió ir en coalición	NA			2	Nota informativa	Neutral			Mujer	No		No aplica	
109	14/2/2022	Reto Diario	Puebla	Teotilalco, Tlahuapan, San José Miahuatlán	Independiente	Política	Fotografía	936x500 px	A Miembros de Ayuntamientos	Carlos Martínez Amador, Augusta Diaz de Rivera Hernández, Néstor Camarillo Medina, Carlos Martínez Amador, Antonio Campos	PAN, PRI, PRD	Aproyan de facto a candidatos aunque no se haya formalizado alianza para extraordinarias : Carlos Martínez	NA			1	3	Nota informativa	Neutral			Hombre	No		No aplica
110	14/2/2022	Reto Diario	Puebla	Teotilalco, Tlahuapan, San José Miahuatlán	Independiente	Política	Fotografía	936x500 px	A Miembros de Ayuntamientos	Augusta Diaz de Rivera, Carlos Martínez Amador	PAN, PRI, PRD, Morena	IEE actua de manera sesgada para favorecer a Morena en elecciones extraordinarias : Augusta Diaz	NA			1	1	Nota informativa	Neutral			Hombre	No		No aplica
111	14/2/2022	La Crónica de Puebla	Puebla	Teotilalco, Tlahuapan, San José Miahuatlán	Independiente	Política	Ninguno	NA	A Miembros de Ayuntamientos	Augusta Diaz de Rivera Hernández, Néstor Camarillo, Carlos Martínez, Augusto Diaz de Rivera, Antonio Campos	PAN, PRI, PRD	PRI, PAN y PRD no irán en alianza	NA			2	Nota informativa	Neutral			Mujer	No		No aplica	
112	14/2/2022	Milenio Puebla	Puebla	Teotilalco, Tlahuapan, San José Miahuatlán	Independiente	Estado	Ninguno	NA	A Miembros de Ayuntamientos	Néstor Camarillo, Carlos Martínez, Augusta Diaz de Rivera, Antonio Campos	PAN, PRI, PRD	PAN, PRI y PRD, sin alianza política en elecciones extraordinarias de Puebla	NA			3	Nota informativa	Neutral			Mujer	No		No aplica	
113	14/2/2022	La Jornada de Oriente	Puebla	Teotilalco, Tlahuapan, San José Miahuatlán	Independiente	Política	Ninguno	NA	A Miembros de Ayuntamientos	Carlos Martínez Amador, Augusta Diaz de Rivera Hernández, Néstor Camarillo Medina	PAN, PRI, PRD, Morena	No habrá alianza PAN-PRI-PRD en la elección extraordinaria; dirigentes culpan al IEE	NA			2	Nota informativa	Neutral			Mujer	No		No aplica	

Consec.	Fecha de publicación	Nombre del portal	Municipio en donde se realiza el monitoreo	Municipio monitoreado	Grupo editorial	Sección	Fotografía/ Video	Medida	Tipo de precampaña	Precandidato / Precandidato Representante de partido	Partido Político / Coalición	Tema	Inversión	Cantidad de mujeres que aparecen	Cantidad de hombres que aparecen	Género periodístico	Valoración	Enlista los adjetivos positivos que identificaste	Enlista los adjetivos negativos que identificaste	Igualdad / No Discriminación	Lenguaje Inuyente	Enlista las palabras incluyentes que identificaste	Violencia Política Contra la Mujer
114	14/2/2022	La Jornada de Oriente	Puebla	San José Miahuatlán	Independiente	Política	Fotografía	778x583 px	A Miembros de Ayuntamientos	Augusta Díaz de Rivera	PAN, PRI, PRD	La alianza de partidos de oposición está más fuerte que nunca, sostuvo Augusta Díaz de Rivera	NA	1		Nota informativa	Neutral			Mujer	No		No aplica
115	14/2/2022	La Opinión	Puebla	Teotilalco, Tlahuapan, San José Miahuatlán	Independiente	Política	Fotografía	669x381 px	A Miembros de Ayuntamientos	Jaime Natale Uranga	PAN, PRI, PRD, PT, PVEM, PSI, Morena	Origen del PVEM culpa a Morena de no lograr candidaturas comunes	NA		1	Nota informativa	Neutral			Hombre	No		No aplica
116	14/2/2022	La Opinión	Puebla	Teotilalco, Tlahuapan, San José Miahuatlán	Independiente	Política	Fotografía	664x446 px	A Miembros de Ayuntamientos	Emesto Villareal Cantú, Noel Guzmán Herrera	PT, Morena	PT lamenta que el TEPJF haya negado la candidatura común con Morena	NA		2	Nota informativa	Neutral			No Especifica	Si	ciudadanos	No aplica
117	14/2/2022	Puntual	Puebla	Teotilalco, Tlahuapan, San José Miahuatlán	Independiente	Política	Ninguno	NA	A Miembros de Ayuntamientos	Oscar Pérez Corva Amador, Laura Elizabeth Torres, Emesto Villareal Cantú	PAN, PRI, PRD, PT, PVEM, MC, PCP, PSI, MAP, Morena, PES, FJM, RSP	El IEE no limita a ningún partido, deja en claro García Onofre	NA	1	2	Nota informativa	Neutral			Mujer	No		No aplica
118	14/2/2022	Puntual	Puebla	Teotilalco, Tlahuapan, San José Miahuatlán	Independiente	Política	Fotografía	1210x605 px	A Miembros de Ayuntamientos	Augusta Díaz de Rivera, Néstor Camarillo, Carlos Martínez Amador, Antonio Campos, Eusebio Juárez Ventura, Marcos Calderón	PAN, PRI, PRD	La alianza "Va por Puebla" está firme para el 2024	NA	1	5	Nota informativa	Neutral			Mujer	No		No aplica
119	14/2/2022	Efektio 10	Puebla	Tlahuapan, San José Miahuatlán	Independiente	Política	Ninguno	NA	A Miembros de Ayuntamientos	Antonio Campos	PAN, PRI, PRD, Morena	PAN, PRI y PRD no irán en candidatura común en elecciones extraordinarias	NA		1	Nota informativa	Neutral			Hombre	No		No aplica
120	14/2/2022	Municipios Puebla	Puebla	Tlahuapan	Independiente	Región	Fotografía	1776X1280 px	A Miembros de Ayuntamientos	Eusebio Juárez Ventura, Rosicel Díaz, Claudio García Galicia, Juan Carlos Cortés, Alberto Roa Benítez, Javier Huerta Montero, Marcos Calderón	PAN, PRI, PRD, PT, PVEM, MC, PCP, PSI	Candidatos reciclados buscan competir en proceso extraordinario de Tlahuapan	NA	1	6	Opinión y análisis	No aplica		Roles domésticos (madre, esposa, ama de casa, cuidadora de su familia)	Mujer	No		si
121	14/2/2022	Oro noticias	Puebla	Teotilalco, Tlahuapan, San José Miahuatlán	Independiente	Estado	Ninguno	NA	A Miembros de Ayuntamientos	Augusta Díaz de Rivera Hernández, Carlos Martínez Amador, Antonio Campos, Marcos Calderón, Eusebio Juárez Ventura	PAN, PRI, PRD	PAN y PRD acusan a IEE de tuncar alianza para comicios	NA	1	4	Nota informativa	Neutral			Hombre	Si	candidaturas	No aplica
122	14/2/2022	Contraparte Informativa	Puebla	Teotilalco, Tlahuapan, San José Miahuatlán	Independiente	Política	Fotografía	680X382 px	A Miembros de Ayuntamientos	Antonio Campos, Eusebio Juárez Ventura, Marcos Calderón, Augusta Díaz de Rivera Hernández, Néstor Camarillo Medina, Carlos Martínez Amador	PAN, PRI, PRD, Morena	"Va por Puebla" continúa para 2024, pero no en elecciones extraordinarias	NA	1	5	Nota informativa	Neutral			Mujer	No		No aplica
123	14/2/2022	Ángulo 7	Puebla	Teotilalco, Tlahuapan, San José Miahuatlán	Independiente	Política	Fotografía	620X330 px	A Miembros de Ayuntamientos	NA	PT, MC, Morena, FJM	Morena y PT imponen en Tepf veto para extraordinarias de Puebla	NA			Nota informativa	Neutral			Hombre	Si	candidatura.	No aplica
124	14/2/2022	Ángulo 7	Puebla	Teotilalco, Tlahuapan, San José Miahuatlán	Independiente	Política	Fotografía	620X330 px	A Miembros de Ayuntamientos	Augusta Díaz de Rivera Hernández, Néstor Camarillo Medina, Carlos Martínez Amador, Antonio Campos Celis	PAN, PRI, PRD	PAN, PRI y PRD irán solos en extraordinarias; IEE imposibilita alianzas, acusan	NA	1	3	Nota informativa	Neutral			Hombre	Si	candidatura	No aplica
125	14/2/2022	El Ciudadano	Puebla	Teotilalco, Tlahuapan, San José Miahuatlán	Independiente	Política	Ninguno	NA	A Miembros de Ayuntamientos	Augusta Díaz de Rivera, Néstor Camarillo, Carlos Martínez Amador, Antonio Campos Celis, Eusebio Juárez Ventura, Rosicel Díaz Hernández, Javier Sánchez Espinosa	PAN, PRI, PRD, Morena	Modificaciones del IEE impiden a PAN-PRI-PRD ir en alianza a extraordinarias en Puebla	NA	2	5	Nota informativa	Neutral			Mujer	No		No aplica
126	14/2/2022	Lo de hoy	Puebla	Teotilalco, Tlahuapan, San José Miahuatlán	Independiente	Estado	Fotografía	1200x600 px	A Miembros de Ayuntamientos	Augusta Díaz de Rivera, Néstor Camarillo, Carlos Martínez Amador, Antonio Campos, Eusebio Juárez Ventura, Marcos Calderón	PAN, PRI, PRD, Morena	PAN, PRI y PRD aseguran que "Va por Puebla" sobrevivirá para 2024	NA	1	5	Nota informativa	Neutral			Mujer	No		No aplica
127	14/2/2022	Contrastes de Puebla	Puebla	Teotilalco, Tlahuapan, San José Miahuatlán	Independiente	Política	Fotografía	680x447 px	A Miembros de Ayuntamientos	Augusta Díaz de Rivera	PAN, PRI, PRD	PAN-PRD y PRI culpan al IEE por el fracaso en alianzas y candidaturas comunes	NA	1		Nota informativa	Neutral			Hombre	Si	candidaturas	No aplica
128	14/2/2022	Puebla al Día	Puebla	Teotilalco, Tlahuapan, San José Miahuatlán	Independiente	Política	Fotografía	800x600 px	A Miembros de Ayuntamientos	Augusta Díaz de Rivera, Néstor Camarillo, Carlos Martínez Amador, Antonio Campos, Eusebio Juárez Ventura, Marcos Calderón	PAN, PRI, PRD	Alianza "Va por Puebla" estará vigente para 2024	NA	1	5	Nota informativa	Neutral			Mujer	No		No aplica



Consec.	Fecha de publicación	Nombre del portal	Municipio en dónde se realiza el monitoreo	Municipio monitoreado	Grupo editorial	Sección	Fotografía/ Video	Medida	Tipo de precampaña	Precandidata, Precandidato, Representante de partido	Partido Político/ Coalición	Tema	Inversión	Cantidad de mujeres que aparecen	Cantidad de hombres que aparecen	Género periodístico	Valoración	Enlista los adjetivos positivos que identifique	Enlista los adjetivos negativos que identifique	Igualdad / No Discriminación	Lenguaje Inuyente	Enlista las palabras inuyentes que identifique	Violencia Política Contra la Mujer
120	14/2/2022	Mediatik	Puebla	Teotlalco, Tlahuapan, San José Miahuatlán	Independiente	Política	Fotografía	696X522 px	A Miembros de Ayuntamientos	Augusta Díaz de Rivera , Néstor Camarillo , Carlos Martínez , Antonio Campos	PAN, PRI, PRD	Sin alianza PAN, PRI y PRD en elecciones extraordinarias de Puebla	NA	1	3	Nota informativa	Neutral			Mujer	Si	candidatura	No aplica
130	14/2/2022	Desde Puebla	Puebla	Teotlalco, Tlahuapan, San José Miahuatlán	Independiente	Política	Fotografía	1024X554 px	A Miembros de Ayuntamientos	Augusta Valentina Díaz , Carlos Martínez , Antonio Campos .	PAN, PRI, PRD, Morena	DIRIGENTES DEL PAN, PRD Y PRI ACUSAN AL INSTITUTO ELECTORAL DE FAVORECER A MORENA AL OBSTACULIZAR LAS CANDIDATURAS COMUNES	NA	1	2	Nota informativa	Neutral			Hombre	Si	candidatura	No aplica
131	14/2/2022	Lo de hoy	Puebla	Teotlalco, Tlahuapan, San José Miahuatlán	Independiente	Estado	Fotografía	1200X600 px	A Miembros de Ayuntamientos	Oscar Pérez Corva Amador , Laura Elizabeth Torres , Ernesto Villareal Cantú	PAN, PRI, PRD, PT, PVEM, MC, PCP, PSI, NAP, Morena, RSP, PES, FXM	Jamás se censurará a partidos en discusiones del IEE: García Orozco	NA	1	2	Nota informativa	Neutral			Mujer	No		No aplica
132	14/2/2022	Almanaque	Puebla	Teotlalco, San José Miahuatlán	Independiente	Política	Ninguno	NA	A Miembros de Ayuntamientos	Laura Elizabeth Torres , Ernesto Villareal Cantú, Zolo Noel Guzmán	PRI, PT, Morena	Acusa PRI a PT de buscar revertir elecciones extraordinarias en Puebla	NA	1	2	Reportaje	Negativa		Amenazas	Hombre	No		No aplica
133	14/2/2022	Almanaque	Puebla	Teotlalco, San José Miahuatlán	Independiente	Política	Ninguno	NA	A Miembros de Ayuntamientos	NA	PT, Morena	IEE prohíbe a Morena y PT participar en elección extraordinaria de San José Miahuatlán y Teotlalco	NA			Nota informativa	Neutral			Hombre	No	candidato, candidata, candidatura	No aplica
134	14/2/2022	Faro Digital	Puebla	Teotlalco, Tlahuapan, San José Miahuatlán	Independiente	Política	Fotografía	696X391 px	A Miembros de Ayuntamientos	Augusta Díaz de Rivera	PAN, PRI, PRD	PAN culpa al IEE de los fracasos en materia electoral con el PRI y PRD	NA	1		Nota informativa	Neutral			Mujer	No		No aplica
135	14/2/2022	DSBnoticias	Puebla	Teotlalco, Tlahuapan, San José Miahuatlán	Independiente	Política	Ninguno	NA	A Miembros de Ayuntamientos	NA	PAN, PRI, PRD, PT, PVEM, MC, PCP, PSI, NAP, Morena, RSP, PES, FXM	Aclara IEE que partidos participarán en las elecciones extraordinarias	NA			Nota informativa	Neutral			Mujer	No		No aplica
136	14/2/2022	DSBnoticias	Puebla	Teotlalco, Tlahuapan	Independiente	Política	Ninguno	NA	A Miembros de Ayuntamientos	Augusta Díaz de Rivera , Carlos Martínez	PAN, PRI, PRD	Sin alianza en extraordinarias por resultados del IEE: PAN, PRI y PRD	NA	1	1	Nota informativa	Neutral			Mujer	Si	candidatura	No aplica
137	14/2/2022	Politico	Puebla	Teotlalco, Tlahuapan, San José Miahuatlán	Independiente	Estado	Ninguno	NA	A Miembros de Ayuntamientos	Augusta Díaz de Rivera , Néstor Camarillo , Carlos Martínez , Antonio Campos .	PAN, PRI, PRD	PAN, PRI y PRD en Puebla confirman que no irán en candidatura común para elección extraordinaria del 6 de marzo	NA	1	3	Nota informativa	Neutral			No Especifica	No		No aplica
138	14/2/2022	El poder de la noticia	Puebla	Teotlalco, San José Miahuatlán	Independiente	Política	Fotografía	806x461 px	A Miembros de Ayuntamientos	Ernesto Villareal Cantú , Zolo Noel Guzmán Herrera	PT, Morena	PT impugnará la sentencia de Sala Regional sobre las elecciones extraordinarias	NA		2	Nota informativa	Neutral			Hombre	Si	CANDIDATURA	No aplica
139	14/2/2022	Momento Diario	Puebla	Teotlalco, Tlahuapan, San José Miahuatlán	Independiente	Política	Fotografía	520x297 px	A Miembros de Ayuntamientos	Ernesto Villareal Cantú , Zolo Noel Guzmán Herrera	PT, Morena	PT impugnará La Sentencia De Sala Regional Sobre Las Elecciones Extraordinarias	NA		2	Nota informativa	Neutral			No Especifica	No		No aplica
140	14/2/2022	Momento Diario	Puebla	Teotlalco, Tlahuapan, San José Miahuatlán	Independiente	Política	Ninguno	NA	A Miembros de Ayuntamientos	NA	PRI	TEEP Resuelve Un Recurso De Apelación	NA			Nota informativa	Neutral			No Especifica	Si	CANDIDATURA	No aplica
141	14/2/2022	Paralelo 19	Puebla	Teotlalco, Tlahuapan, San José Miahuatlán	Independiente	Política	Fotografía	900x600 px	A Miembros de Ayuntamientos	Augusta Díaz de Rivera , Carlos Martínez Amador , Antonio Campos Celis	PAN, PRI, PRD	PAN, PRI y PRD no irán en alianza en elecciones extraordinarias, acusan al IEE por generar la falta de condiciones	NA	1	2	Nota informativa	Neutral			No Especifica	No		No aplica
142	14/2/2022	Sobre T	Puebla	Teotlalco, Tlahuapan, San José Miahuatlán	Independiente	Política	Ninguno	NA	A Miembros de Ayuntamientos	NA	PRI	TEEP resuelve un recurso de apelación	NA	1		Nota informativa	Neutral			No Especifica	No		No aplica
143	14/2/2022	Sobre T	Puebla	Teotlalco, San José Miahuatlán	Independiente	Política	Fotografía	520x297 px	A Miembros de Ayuntamientos	Ernesto Villareal Cantú , Zolo Noel Guzmán Herrera	PT, Morena	PT impugnará la sentencia de Sala Regional sobre las elecciones extraordinarias	NA		2	Nota informativa	Neutral			No Especifica	No		No aplica

Consec.	Fecha de publicación	Nombre del portal	Municipio en dónde se realiza el monitoreo	Municipio monitoreado	Grupo editorial	Sección	Fotografía/ Video	Medida	Tipo de precampaña	Precandidata . Precandidato . Representante de partido	Partido Político / Coalición	Tema	Inversión	Cantidad de mujeres que aparecen	Cantidad de hombres que aparecen	Género periodístico	Valoración	Enlista los adjetivos positivos que identificaste	Enlista los adjetivos negativos que identificaste	Qualidad / No Discriminación	Lenguaje Incluyente	Enlista las palabras incluyentes que identificaste	Violencia Política Contra la Mujer	
144	15/2/2022	E-Consulta	Puebla	Teotilco, Tlahuapan, San José Miahuatlán	Independiente	Política	Fotografía	520 X 346 PX	A Miembros de Ayuntamientos	Javier Sánchez Espinoza, <b>Noel Villanueva Sánchez</b> , Guillermo Cortés Escandón, Francisca Tonantzín Zamudio Briones, Eusebio Juárez Ventura, Rosiceli Díaz Hernández, Marco Antonio Calderón Altamirano, Alberto Roa Benítez, Javier Huera Montero, Juan Carlos Cortés Larences, Benjamín Espinoza Osorio, Román Palacios Ramírez, Martina Montiel Salazar, Antonio Campos Celis, Matías Zamora Castro, Lourdes Francisca Mendoza Hernández, Christian Hernández Arellano, Alfonso Javier Bermúdez Ruiz.	PAN, PRI, PRD, PT, PVEM, MC, PSI, NAP, Morena	Inicia campaña por alcaldías de Tlahuapan, Miahuatlán y Teotilco	NA	3	13	Nota informativa	Neutral			Mujer	No		No aplica	
145	15/2/2022	Central	Puebla	Teotilco, Tlahuapan, San José Miahuatlán	Independiente	Política	Fotografía	575x323 px	A Miembros de Ayuntamientos	Christian Hernández Arellano, Javier Huerta Montero	MC, Morena	Candidato de MC chapulineó a Morena para contender en extraordinarias de Puebla	NA			2	Nota informativa	Neutral			Hombre	No		No aplica
146	15/2/2022	Diario Cambio	Puebla	Tlahuapan	Independiente	Política	Fotografía	773x446 px	A Miembros de Ayuntamientos	Rosy Díaz Hernández, Claudio García, Mauro Crispín	PRI, PT, MC, Morena	Rosy Díaz sigue sumando esfuerzos al ser designada candidata de PRI en Tlahuapan	NA	1	2	Nota informativa	Neutral			No Especifica	No		No aplica	
147	15/2/2022	Contraréplica	Puebla	Teotilco, San José Miahuatlán	Independiente	Estado	Fotografía	533x345 px	A Miembros de Ayuntamientos	Augusta Díaz de Rivera Hernández, Carlos Martínez Amador, Antonio Campos Celis, Matías Calderón, Eusebio Juárez Ventura.	PAN, PRI, PRD, Morena	Acusa "Va por Puebla" favoritismo del IEE	NA	1	4	Nota informativa	Neutral			Mujer	No		No aplica	
148	15/2/2022	Reto Diario	Puebla	Teotilco, Tlahuapan, San José Miahuatlán	Independiente	Política	Ninguno	NA	A Miembros de Ayuntamientos	Christian Hernández Arellano, Javier Huerta Montero, Alfonso Bermúdez Ruiz	PT, MC, Morena	Luz verde a candidaturas para extraordinarias, MC inconforme	NA			3	Nota informativa	Neutral			Hombre	No		No aplica
149	15/2/2022	Status Puebla	Puebla	Teotilco, Tlahuapan, San José Miahuatlán	Independiente	Política	Fotografía	152x101 px	A Miembros de Ayuntamientos	Augusta Díaz de Rivera, Carlos Martínez Amador, Antonio Campos Celis, Matías Zamora Castro, Martina Montiel Salazar	PAN, PRI, PRD, Morena	PAN acusa parcialidad del IEE rumbo a elecciones extraordinarias	NA	1	1	Nota informativa	Neutral			Mujer	No		No aplica	
150	15/2/2022	Milenio Puebla	Puebla	San José Miahuatlán	Independiente	Estado	Ninguno	NA	A Miembros de Ayuntamientos	Christian Hernández Arellano, Javier Huerta Montero, Alfonso Javier Bermúdez Ruiz	PAN, PRI, PRD, MC, Morena	Organizan votación extraordinaria en San José Miahuatlán, Puebla	NA	1	2	Nota informativa	Neutral			Mujer	No		No aplica	
151	15/2/2022	La Crónica de Puebla	Puebla	Teotilco, Tlahuapan, San José Miahuatlán	Independiente	Política	Ninguno	NA	A Miembros de Ayuntamientos	Christian Hernández Arellano, Javier Huerta Montero, Alfonso Javier Bermúdez Ruiz	MC, Morena	Los candidatos, listos	NA			3	Nota informativa	Neutral			Mujer	No		No aplica
152	15/2/2022	El Universal Puebla	Puebla	Teotilco, Tlahuapan, San José Miahuatlán	Independiente	Política	Fotografía	1200x740 px	A Miembros de Ayuntamientos	Christian Hernández Arellano, Javier Huerta, Alfonso Bermúdez Ruiz, Oscar Pérez Córdova Amador	PAN, PT, MC, PCP, Morena	Pese a quejas de partidos, aprueba IEE candidaturas para las extraordinarias	NA			4	Nota informativa	Neutral			Mujer	No		No aplica
153	15/2/2022	La Opinión	Puebla	Teotilco, Tlahuapan, San José Miahuatlán	Independiente	Política	Fotografía	928x450 px	A Miembros de Ayuntamientos	Augusta Díaz de Rivera	PAN, PRI, PRD	PAN se queda sin alianzas totales para elecciones extraordinarias, culpan al IEE	NA	1		Nota informativa	Neutral			Hombre	No		No aplica	
154	15/2/2022	Puntual	Puebla	Teotilco, Tlahuapan, San José Miahuatlán	Independiente	Estado	Ninguno	NA	A Miembros de Ayuntamientos	Christian Hernández Arellano, Javier Huerta Montero, Oscar Pérez Córdova	PAN, PT, MC, Morena	Valida IEE candidaturas para elecciones extraordinarias en Teotilco, Miahuatlán y Tlahuapan	NA			3	Nota informativa	Neutral			Mujer	Si	CANDIDATURAS	No aplica
155	15/2/2022	Puntual	Puebla	Teotilco, Tlahuapan, San José Miahuatlán	Independiente	Política	Ninguno	NA	A Miembros de Ayuntamientos	Laura Elizabeth Torres	PRI	Hay riesgo de triqueté en Teotilco, Miahuatlán y Tlahuapan, señala el PRI	NA	1		Nota informativa	Neutral			Mujer	No		No aplica	
156	15/2/2022	Oro noticias	Puebla	Teotilco, Tlahuapan, San José Miahuatlán	Independiente	Municipios	Ninguno	NA	A Miembros de Ayuntamientos	Christian Arellano, Javier Huerta Montero, Alfonso Bermúdez Ruiz	PT, MC, Morena	Aprueba IEE candidaturas en Tlahuapan, Teotilco y Miahuatlán	NA			3	Nota informativa	Neutral			Hombre	Si	candidaturas	No aplica
157	15/2/2022	Municipios Puebla	Puebla	San José Miahuatlán	Independiente	Región	Fotografía	1664x 1248 px	A Miembros de Ayuntamientos	Martina Montiel Salazar, Antonio Campos Celis, Matías Zamora Castro	PAN, PRI, PRD, MC, Morena	Alistan elección extraordinaria en San José Miahuatlán	NA	1	2	Nota informativa	Neutral			Hombre	No		No aplica	
158	15/2/2022	24 Horas Puebla	Puebla	Teotilco, Tlahuapan, San José Miahuatlán	Independiente	Política	Fotografía	1600 x 673 px	A Miembros de Ayuntamientos	Augusta Díaz de Rivera	PAN, PRI, PRD, Morena	Acusa PAN al IEE de beneficiar a Morena	NA	1		Nota informativa	Neutral			Mujer	No		No aplica	

Consec.	Fecha de publicación	Nombre del portal	Municipio en dónde se realiza el monitoreo	Municipio monitoreado	Grupo editorial	Sección	Fotografía/ Video	Medida	Tipo de precampaña	Precandidata , Precandidato , Representante de partido	Partido Político/ Coalición	Tema	Inversión	Cantidad de mujeres que aparecen	Cantidad de hombres que aparecen	Género periodístico	Valoración	Enlista los adjetivos positivos que identificaste	Enlista los adjetivos negativos que identificaste	igualdad / No Discriminación	Lenguaje Incluyente	Enlista las palabras incluyentes que identificaste	Violencia Política Contra la Mujer
159	15/2/2022	Contrastes de Puebla	Puebla	Teotlalco, Tlahuapan	Independiente	Política	Fotografía	680x447 px	A Miembros de Ayuntamientos	Carlos Martínez Amador	PAN, PRI, PRD	PRD también recrimina errores del IEE para votaciones extraordinarias	NA			1	Nota informativa	Neutral		Hombre	Si	candidaturas	No aplica
160	15/2/2022	Ángulo 7	Puebla	Teotlalco, Tlahuapan, San José Miahuatlán	Independiente	Política	Fotografía	620x330 px	A Miembros de Ayuntamientos	Javier Huerta Montero, Cristian Fernández Arellano, Alfonso Javier Bermúdez Ruiz.	MC, Morena	MC reclama a candidato de Tlahuapan por "brincar" a Morena	NA			3	Nota informativa	Neutral		Hombre	Si	candidaturas	No aplica
161	15/2/2022	El Ciudadano	Puebla	Teotlalco, Tlahuapan, San José Miahuatlán	Independiente	Política	Ninguno	NA	A Miembros de Ayuntamientos	NA	PAN, PRI, PRD, PT, Morena	Modifica IEE acuerdo de paridad de género para elección extraordinaria	NA			2	Nota informativa	Neutral		No Especifica	No		No aplica
162	15/2/2022	MTP Noticias	Puebla	Teotlalco, Tlahuapan, San José Miahuatlán	Independiente	Política	Ninguno	NA	A Miembros de Ayuntamientos	Christian Hernández Arellano, Javier Huerta Montero, Alfonso Bermúdez Ruiz, Oscar Pérez Córdoba Amador	PAN, PT, MC, Morena	Aprueba IEE registro de candidaturas para las extraordinarias en Teotlalco, Miahuatlán y Tlahuapan	NA			4	Nota informativa	Neutral		Hombre	No		No aplica
163	15/2/2022	MTP Noticias	Puebla	Tlahuapan	Independiente	Política	Fotografía	590x375 px	A Miembros de Ayuntamientos	Christian Hernández Arellano, Javier Huerta Montero, Alfonso Bermúdez Ruiz	MC, Morena	Recuerdan en el IEE a ejemplo de Claudia que se "clavó" sueldos de niños discapacitados del DIF	NA			3	Nota informativa	Neutral		Hombre	No		No aplica
164	15/2/2022	Contrastes de Puebla	Puebla	Teotlalco, Tlahuapan, San José Miahuatlán	Independiente	Política	Fotografía	466 x 310 px	A Miembros de Ayuntamientos	Christian Hernández Arellano, Javier Huerta Montero	PT, MC, Morena	Arrancan campañas para las votaciones extraordinarias del 6 de marzo	NA			2	Nota informativa	Neutral		Hombre	Si	candidaturas	No aplica
165	15/2/2022	Contrastes de Puebla	Puebla	Teotlalco, Tlahuapan	Independiente	Política	Fotografía	640 X 421 px	A Miembros de Ayuntamientos	Carlos Martínez Amador	PAN, PRI, PRD	PRD también recrimina errores del IEE para votaciones extraordinarias	NA			1	Nota informativa	Neutral		Hombre	No		No aplica
166	15/2/2022	Faro Digital	Puebla	Ninguno	Independiente	Política	Fotografía	696x385 px	A Miembros de Ayuntamientos	Carlos Martínez Amador	PAN, PRI, PRD	PRD apoyará candidaturas de facto en las votaciones extraordinarias	NA			1	Nota informativa	Neutral		Hombre	No		No aplica
167	15/2/2022	Faro Digital	Puebla	Teotlalco, Tlahuapan, San José Miahuatlán	Independiente	Política	Ninguno	NA	A Miembros de Ayuntamientos	Javier Huerta Montero, Cristian Hernández Arellano	PT, MC, Morena	Luz verde para campañas políticas en 3 alcaldías de Puebla	NA			2	Nota informativa	Negativa	Sobre exposición	Mujer	No		No aplica
168	15/2/2022	arobanoticias	Puebla	Teotlalco, Tlahuapan, San José Miahuatlán	Independiente	Política	Ninguno	NA	A Miembros de Ayuntamientos	Christian Hernández Arellano, Javier Huerta Montero, Alfonso Bermúdez Ruiz	PT, MC, Morena	IEE avala candidaturas para elecciones extraordinarias, MC advierte impugnación	NA			3	Nota informativa	Neutral		Hombre	No		No aplica
169	15/2/2022	Lo de hoy	Puebla	Teotlalco, Tlahuapan, San José Miahuatlán	Independiente	Estado	Ninguno	NA	A Miembros de Ayuntamientos	Laura Elizabeth Torres	PRI	El PRI advierte maniobras electoreras en Teotlalco, Miahuatlán y Tlahuapan	NA			1	Nota informativa	Neutral		Mujer	No		No aplica

## 6. Glosario

IEE	Instituto Electoral del Estado
PAN	Partido Acción Nacional
PRI	Partido Revolucionario Institucional
PRD	Partido de la Revolución Democrática
PT	Partido del Trabajo
PVEM	Partido Verde Ecologista de México
MC	Movimiento Ciudadano
PCP	Partido Compromiso por Puebla
PSI	Pacto Social del Integración, Partido Político
morena	Movimiento de Regeneración Nacional
FxM	Fuerza por México
NAP	Nueva Alianza Puebla
PES	Encuentro Solidario
RSP	Redes Sociales Progresistas