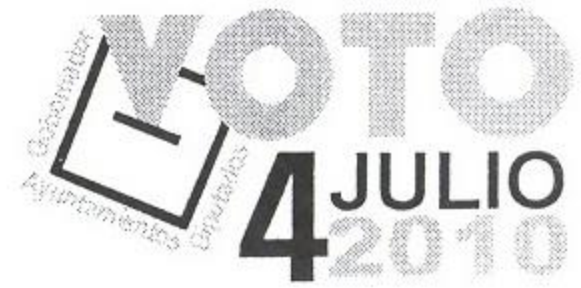




# Instituto Electoral del Estado

## ANEXO 1 PERIÓDICOS



**CUADRO DE ESPECIFICACIONES DE COBERTURA, TIRAJE, PÚBLICO META Y PLANAS A UTILIZAR POR MEDIO**  
PERIODO: 1 DE MARZO AL 15 DE JULIO DE 2010

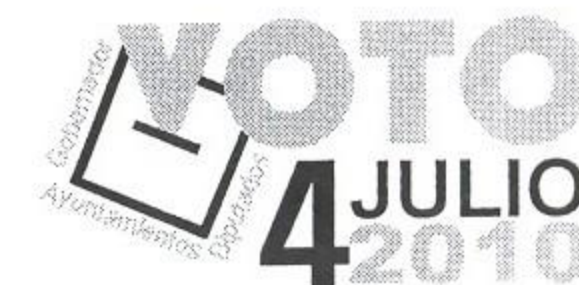
Periódico	Cobertura	Tiraje	Público Meta	No. planas	Tamaño del periódico	Medida de cintillos
Sol de Puebla	Ciudad de Puebla, San Martín Texmelucan, San Pedro Cholula, Atlixco, Izúcar de Matamoros, Chiautla, Acatlán de Osorio, Tepexi de Rodríguez, Tehuacán, Ajalpan, Tepeaca, Tecamachalco, Acatzingo, Ciudad Serdán, Tlatlauquitepec, Teziutlán, Zacapoaxtla, Tetela de Ocampo, Zacatlán, Huauchinango, Xicotepec de Juárez	Diario se distribuyen 30 mil ejemplares de martes a domingo y el lunes aumenta a 40 mil ejemplares, que son distribuidos en seis rutas. Va dirigido al público en general.	Nivel socioeconómico C+, C, D+, D El 60% de sus lectores tiene entre 45 a 55 años El 30% de sus lectores es de 40 a 45 años y el 10% de 18 a 29 años	18	57 x 31 cm	7 x 21.7 cm
Síntesis	Ciudad de Puebla, San Martín Texmelucan, San Pedro Cholula, Atlixco, Izúcar de Matamoros, Chiautla, Acatlán de Osorio, Tepexi de Rodríguez, Tehuacán, Ajalpan, Tepeaca, Tecamachalco, Acatzingo, Ciudad Serdán, Tlatlauquitepec, Teziutlán, Zacapoaxtla, Tetela de Ocampo, Zacatlán, Huauchinango, Xicotepec de Juárez	19 mil 950 ejemplares diarios	Llega directamente a hombres y mujeres de entre 28 y 45 años e edad, de diferentes edades por la diversidad en contenido de un segmento A, B y C+ El 59% de sus lectores son mujeres.	15	57 x 31 cm	6.2 x 29 cm
Heraldo	Ciudad de Puebla, San Martín Texmelucan, San Pedro Cholula, Atlixco, Izúcar de Matamoros, Ciudad Serdán, Tepeaca, Tehuacán, Tepexi de Rodríguez, Tecamachalco, Teziutlán, Zacapoaxtla, Huauchinango	Cuenta con una circulación certificada de 15 mil periódicos diarios.	De nivel socioeconómico medio, medio alto y alto. Segmento A, B y B Plus. El 35% de sus lectores son mujeres entre 29 y 40 años de edad El 40% de sus lectores son hombres de 27 a 55 años y el 15% restante es de jóvenes a nivel licenciatura	8	57 x 31 cm	8 x 29.5 cm
Intolerancia	Acajete, Acatlán de Osorio, Amozoc Atlixco, Chiautla de Tapia, Chignahuapan, Cholula, Huachinango, Izúcar, Libres, Puebla, San Martín, Tecamachalco, Tehuacán, Tepeaca, Teziutlán, Tlatlauquitepec, Xicotepec de Juárez, Zacatlán, Zacapoaxtla, Zaragoza	12 mil ejemplares los lunes que incluyen Intolerancia revista y el Campus Puebla. 8,000 de martes a domingo incluyendo el suplemento Garabatos y la Ruta Gastronómica los viernes.	Dirigido a un amplio sector económico de niveles alto y medio alto.	10	39 x 28 cm	5 x 25.4 cm





# Instituto Electoral del Estado

## ANEXO 1 PERIÓDICOS



**CUADRO DE ESPECIFICACIONES DE COBERTURA, TIRAJE, PÚBLICO META Y PLANAS A UTILIZAR POR MEDIO**  
**PERIODO: 1 DE MARZO AL 15 DE JULIO DE 2010**

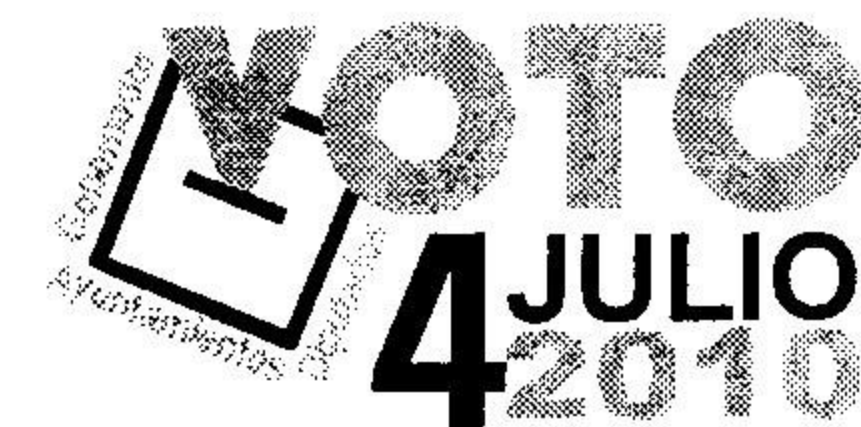
Periódico	Cobertura	Tiraje	Público Meta	No. planas	Tamaño del periódico	Medida de cintillos
Milenio	Puebla, Izúcar de Matamoros, Atlixco, Tehuacan, Teziutlán, San Martín Texmelucan	13 mil 500 ejemplares diarios.	Enfocado al mercado A, B, B+. El lector de Diario Milenio se ubica generalmente en un rango de edad de 26 a 55 años. En su mayoría tienen estudios universitarios 56%, lo que le permite tener una mayor capacidad de análisis y de ahí proviene su preferencia por una lectura inteligente. En cuestión de genero es en una mayoría preferido por hombres 73% y 27% son mujeres; éstas últimas en el 96% trabajan en empresas o dependencias gubernamentales, en puestos ejecutivos y un 4% son amas de casa. El nivel socioeconómico al que pertenece la mayoría es B y B+ con una inclinación al nivel A+. El 59% del grupo son solteros y el 41% casados.	10	41 x 28 cm	4.2 x 24.6 cm
Cambio	Puebla, San Pedro Cholula, Atlixco, Izúcar de Matamoros, Chiautla, Tehuacán, Huauchinango	4 mil ejemplares diarios	Media y media alta	10	43 x 28 cm	5.00 x 25 cm
Jornada de Oriente	Puebla, San Martín Texmelucan, San Pedro Cholula, Atlixco, Izúcar de Matamoros, Tehuacan, Teziutlán, Zacapoaxtla	14 mil 567 ejemplares promedio diario de lunes a viernes	Los lectores tienen un nivel socioeconómico alto pertenecen al nivel ABC+ y C El 57% de los lectores, está conformado por hombres y el resto por mujeres. El promedio de edad de sus lectores es de 41 años. El 66% de sus lectores está entre los 19 y 40 años de edad El 68% de sus lectores cuentan con estudios de nivel superior	10	38 x 28 cm	5.50 x 24.9 m
Opinión	Puebla, Acajete, Acatlán Ajalpan, Amozoc, Atlixco, Zacapoaxtla, Ciudad Serdán, Chiautla, Izúcar de Matamoros, Tlatlauquitepec, San Andrés Cholula, San Martín Texmelucan, San Pedro Cholula, Tehuacan, Tepeaca, Tetela de Ocampo, Zacatlán, Teziutlán, Huauchinango, Xicotepec	11 mil ejemplares de lunes a sábado	El 29% de sus lectores tienen entre 21 y 30 años, y el 30.60% tiene de 31 a 40 años El 24% de sus lectores tienen un nivel académico profesional El 65% de sus lectores son hombres El nivel socioeconómico de sus lectores es: A, A+, B+, B y C, siendo la concentración de 23.90% el nivel C	8	43 x 28 cm	5 x 25.5 cm
Puebla Sin Fronteras	Puebla, San Martín Texmelucan, Huauchinango, Zacatlán, Teziutlán, Tehuacan, Xicotepec de Juárez	6 mil 927 periódicos diarios. Publica de lunes a sábado	La mayoría de los 6 mil 927 lectores diarios son hombres de 21 a 30 años y de 31 a 40 años, es decir, la población que cuenta con posibilidades para acudir a las urnas. Amén de que es una opción para los niveles socioeconómicos medio alto y medio.	7	43 x 28 cm	6.00 x 25 cm
Columnista	Puebla, San Andrés Cholula, San Pedro Cholula	2 mil ejemplares. Publica de lunes a viernes	Clase política y empresarios. La edad promedio de los lectores va de 30 a 65 años	4	43 x 28 cm	6 x 25.5 cm





# Instituto Electoral del Estado

## ANEXO 1 PERIÓDICOS



**CUADRO DE ESPECIFICACIONES DE COBERTURA, TIRAJE, PÚBLICO META Y PLANAS A UTILIZAR POR MEDIO**  
**PERIODO: 1 DE MARZO AL 15 DE JULIO DE 2010**

Periódico	Cobertura	Tiraje	Público Meta	No. planas	Tamaño del periódico	Medida de cintillos
El Mundo de Tehuacán	Tehuacán, Ajalpan, Ciudad Serdán	10 mil ejemplares diario	El lector corresponde a los nichos de A, B, C+ y C. Es la única opción para la cobertura informativa en la región de Tehuacán	5	57 x 31 cm	10 x 27.5 cm
Momento	Puebla, Atlixco, San Martín Texmelucan, Teziutlán, Chignahuapan, Huauchinango, Xicotepec de Juárez	Tiene un tiraje de 5 mil ejemplares al mes	El público al que va dirigido es de nivel socioeconómico medio, medio alto y alto. La edad promedio de los lectores va de 25 a 70 años, en sectores universitarios, empresarial y político.	3	43 x 28 cm	5 x 25 cm
Puntual	<ul style="list-style-type: none"> <li>•Lunes a Viernes: Distribución gratuita en el distrito con cabecera en Puebla</li> <li>•Lunes: Semanario regional en el distrito de Ciudad Serdán y sus municipios conurbados</li> <li>•Martes y Viernes: Distribución en distrito de San Martín Texmelucan y sus municipios conurbados</li> <li>•Miércoles y Jueves: Distribución en distritos de Atlixco e Izúcar de Matamoros y sus municipios conurbados</li> </ul>	<p>De lunes a viernes 5 mil ejemplares en la Ciudad de Puebla.</p> <p>El lunes publica un semanario regional en Ciudad Serdán y municipios conurbados con un tiraje de 3,000 ejemplares.</p> <p>En martes y viernes también ofrece un suplemento para San Martín Texmelucan con un tiraje de 6,000 ejemplares.</p> <p>El miércoles distribuye en Atlixco e Izúcar de Matamoros con 3,000 ejemplares; y el jueves en Cholula, Cuautlancingo, San Pedro, San Andrés y Santa Isabel.</p>	Dirigido a segmentos de la población de clase media y media alta, dentro de los 15 y 50 años de edad	3	25 x 38.6 cm	25 x 4.5 cm
Status	Puebla, San Andrés Cholula, San Pedro Cholula	3 mil ejemplares diarios	El 70% del público es profesional, empresarial y dedicado al sector político de la entidad, mayores de 25 años con poder adquisitivo	4	43 x 28 cm	5 x 25 cm
Metro	Puebla, Atlixco, San Martín Texmelucan, Tecamachalco, Izúcar de Matamoros, Tepeaca	15 mil ejemplares diarios	El público al que va dirigido es la clase media, media baja	1	29.8 x 24.5 cm	6.9 x 24.5 cm
Cómo?	Puebla, Atlixco, Izúcar de Matamoros, San Martín Texmelucan, Tepeaca, Acatzingo, Ciudad Serdán, Tehuacán	2 millares diarios. Publica de lunes a viernes	Dirigido al lector de 17 a 45 años de edad.	3	43.5 x 28.5 cm	6.5 x 25.5 cm
Enlace de la Mixteca	Atlixco, Izúcar de Matamoros, Chiauutla de Tapia, Tepexi de Rodríguez	Se publica lunes, miércoles y viernes con una distribución de 1, 500 a 2, 000 ejemplares	El mercado que maneja el periódico se centra en el público en general, principalmente C	2	43 x 28 cm	5 x 25 cm
Voz de la Sierra	Huauchinango, Juan Galindo, Xicotepec de Juárez, Tlaola, Zihuateutla, Jalpan, Pantepec, Venustiano Carranza, Francisco Z. Mena, Pahuatlán	Periódico quincenal	Los lectores van de 18 a 60 años de clase media baja y baja	1	43 x 28 cm	5 x 25 cm





# Instituto Electoral del Estado



## ANEXO 1 PERIÓDICOS

**CUADRO DE ESPECIFICACIONES DE COBERTURA, TIRAJE, PÚBLICO META Y PLANAS A UTILIZAR POR MEDIO**  
**PERIODO: 1 DE MARZO AL 15 DE JULIO DE 2010**

Periódico	Cobertura	Tiraje	Público Meta	No. planas	Tamaño del periódico	Medida de cintillos
El Guardián de la Sierra	Huachinango, Chiconcuatla, Juan Galindo, Pahuatlán, Tlaola, Xicotepec de Juárez, Francisco Z. Mena	4 mil ejemplares diarios	Los lectores son de 18 a 52 años con un público de target C	1	57 x 31 cm	6.65 x 29 cm
Enfoque	San Martín Texmelucan, Huejotzingo, Coronango, Domingo Arenas, Amozoc, Cholula, Acajete, Tepeaca, Tecamachalco, Solpetec, Acatzingo, Atlixco, Izúcar de Matamoros.	Periódico semanal con un tiraje de 7 mil ejemplares gratuitos	Perfil del lector con nivel socioeconómico B, C y D, en un parámetro de 25 a 64 años.	1	39.7 x 25.4 cm	6.2 x 25.4 cm



Periódico El Sol de Puebla  
Cintillo  
7 X 21.7 CM

Instituto Electoral del Estado

¿Fuiste sorteado para ser Funcionario de Casilla?

# Capacítate

Un funcionario electoral visitará tu domicilio para notificarte que fuiste sorteado, acepta la carta y participa.

**Este 4 de Julio  
Votas tú y  
votamos todos**

**VOTO 4 JULIO 2010**

Puebla 01 800 433 2009 [www.ieepuebla.org.mx](http://www.ieepuebla.org.mx)

Proceso Electoral Estatal Ordinario 2009-2010

Instituto Electoral del Estado

Si tramitaste tu Credencial para Votar con Fotografía

# Recógela antes del 31 de Marzo

Así, si  
**¡Votas!  
4 de Julio**

**VOTO 4 JULIO 2010**

Puebla [www.ieepuebla.org.mx](http://www.ieepuebla.org.mx)

Proceso Electoral Estatal Ordinario 2009-2010

Instituto Electoral del Estado

**Este 4 de Julio  
¡VOTA!  
y participa  
como:**

# Funcionario de Casilla

Si ya fuiste elegido cumple con tu responsabilidad y cuenta los votos el día de la elección

**VOTO 4 JULIO 2010**

Puebla 01 800 433 2009 [www.ieepuebla.org.mx](http://www.ieepuebla.org.mx)

Proceso Electoral Estatal Ordinario 2009-2010

Instituto Electoral del Estado

Si tramitaste tu Credencial para Votar con Fotografía

# Recógela antes del 31 de Marzo

Con ella, si Votas el 4 de Julio

**VOTO 4 JULIO 2010**

Puebla [www.ieepuebla.org.mx](http://www.ieepuebla.org.mx)

Proceso Electoral Estatal Ordinario 2009-2010

Instituto Electoral del Estado

**Este 4 de Julio  
ejerce tu derecho  
El Voto es: Universal, Libre, Secreto,  
Personal e intransferible**

# ¡Vota!

**VOTO 4 JULIO 2010**

Puebla [www.ieepuebla.org.mx](http://www.ieepuebla.org.mx)

Proceso Electoral Estatal Ordinario 2009-2010

Instituto Electoral del Estado

Participa con nosotros en la elección del 4 de Julio  
como:

# Observador Electoral

Infórmate hoy mismo:  
01 800 433 2009  
[www.ieepuebla.org.mx](http://www.ieepuebla.org.mx)

**VOTO 4 JULIO 2010**

Puebla Acude a solicitar información a tu Consejo Distrital Electoral más cercano o al Boulevard Atlixco #2103, Col. Belisario Domínguez

Proceso Electoral Estatal Ordinario 2009-2010

Instituto Electoral del Estado

**Este 4 de Julio  
es nuestro derecho elegir  
Gobernador, Diputados y Ayuntamientos**

# ¡Votas tú! y ¡Votamos todos!

**VOTO 4 JULIO 2010**

Puebla [www.ieepuebla.org.mx](http://www.ieepuebla.org.mx)

Proceso Electoral Estatal Ordinario 2009-2010

Instituto Electoral del Estado

**Este 4 de Julio ¡VOTA! y participa como:**

# Observador Electoral

Infórmate hoy mismo:  
01 800 433 2009  
[www.ieepuebla.org.mx](http://www.ieepuebla.org.mx)

**VOTO 4 JULIO 2010**

Puebla Acude a solicitar información a tu Consejo Distrital Electoral más cercano o al Boulevard Atlixco #2103, Col. Belisario Domínguez

Proceso Electoral Estatal Ordinario 2009-2010



Periódico Síntesis  
Cintillo  
6.2 X 29 CM

Instituto Electoral del Estado

¿Fuiste sorteado para ser Funcionario de Casilla?

**Capacítate**

Un funcionario electoral visitará tu domicilio para notificarte que fuiste sorteado, acepta la carta y participa.

**Este 4 de Julio  
Votas tú y  
votamos todos**

**VOTO 4 JULIO 2010**

Puebla 01 800 433 2009 www.ieepuebla.org.mx

Proceso Electoral Estatal Ordinario 2009-2010

Instituto Electoral del Estado

Si tramitaste tu Credencial para Votar con Fotografía

**Recógela antes del  
31 de Marzo**

Así, si  
**iVotas!  
4 de Julio**

**VOTO 4 JULIO 2010**

Puebla www.ieepuebla.org.mx

Proceso Electoral Estatal Ordinario 2009-2010

Instituto Electoral del Estado

**Este 4 de Julio  
¡VOTA!  
y participa  
como:**

**Funcionario de Casilla**

Si ya fuiste elegido cumple con tu responsabilidad y cuenta los votos el día de la elección

**VOTO 4 JULIO 2010**

Puebla 01 800 433 2009 www.ieepuebla.org.mx

Proceso Electoral Estatal Ordinario 2009-2010

Instituto Electoral del Estado

Si tramitaste tu Credencial para Votar con Fotografía

**Recógela antes del 31 de Marzo**

Con ella, si Votas el 4 de Julio

**VOTO 4 JULIO 2010**

Puebla www.ieepuebla.org.mx

Proceso Electoral Estatal Ordinario 2009-2010

Instituto Electoral del Estado

**Este 4 de Julio  
ejerce tu derecho  
El Voto es: Universal, Libre, Secreto,  
Personal e intransferible**

**iVota!**

**VOTO 4 JULIO 2010**

Puebla www.ieepuebla.org.mx

Proceso Electoral Estatal Ordinario 2009-2010

Instituto Electoral del Estado

Participa con nosotros en la elección del 4 de Julio como:

**Observador Electoral**

Infórmate hoy mismo:  
01 800 433 2009  
www.ieepuebla.org.mx

**VOTO 4 JULIO 2010**

Puebla Acude a solicitar información a tu Consejo Distrital Electoral más cercano o al Boulevard Atlixco #2103, Col. Belisario Domínguez

Proceso Electoral Estatal Ordinario 2009-2010

Instituto Electoral del Estado

**Este 4 de Julio  
es nuestro derecho elegir  
Governador, Diputados y Ayuntamientos**

**iVotas tú! y  
iVotamos todos!**

**VOTO 4 JULIO 2010**

Puebla www.ieepuebla.org.mx

Proceso Electoral Estatal Ordinario 2009-2010

Instituto Electoral del Estado

**Este 4 de Julio ¡VOTA! y participa como:  
Observador Electoral**

Infórmate hoy mismo:  
01 800 433 2009  
www.ieepuebla.org.mx

**VOTO 4 JULIO 2010**

Puebla Acude a solicitar información a tu Consejo Distrital Electoral más cercano o al Boulevard Atlixco #2103, Col. Belisario Domínguez

Proceso Electoral Estatal Ordinario 2009-2010



Periódico El Herald de Puebla  
Cintillo  
8 X 29.5 CM

Instituto Electoral del Estado

¿Fuiste sorteado para ser Funcionario de Casilla?

# Capacítate

Un funcionario electoral visitará tu domicilio para notificarte que fuiste sorteado, acepta la carta y participa.

**Este 4 de Julio  
Votas tú y  
votamos todos**

**VOTO 4 JULIO 2010**

Puebla 01 800 433 2009 [www.ieepuebla.org.mx](http://www.ieepuebla.org.mx)

Proceso Electoral Estatal Ordinario 2009-2010

Instituto Electoral del Estado

Si tramitaste tu Credencial para Votar con Fotografía

## Recógela antes del 31 de Marzo

Así, si  
**¡Votas!  
4 de Julio**

**VOTO 4 JULIO 2010**

Puebla [www.ieepuebla.org.mx](http://www.ieepuebla.org.mx)

Proceso Electoral Estatal Ordinario 2009-2010

Instituto Electoral del Estado

**Este 4 de Julio  
¡VOTA!  
y participa  
como:**

# Funcionario de Casilla

Si ya fuiste elegido cumple con tu responsabilidad y cuenta los votos el día de la elección

**VOTO 4 JULIO 2010**

Puebla 01 800 433 2009 [www.ieepuebla.org.mx](http://www.ieepuebla.org.mx)

Proceso Electoral Estatal Ordinario 2009-2010

Instituto Electoral del Estado

Si tramitaste tu Credencial para Votar con Fotografía

## Recógela antes del 31 de Marzo

Con ella, si Votas el 4 de Julio

**VOTO 4 JULIO 2010**

Puebla [www.ieepuebla.org.mx](http://www.ieepuebla.org.mx)

Proceso Electoral Estatal Ordinario 2009-2010

Instituto Electoral del Estado

**Este 4 de Julio  
ejerce tu derecho  
El Voto es: Universal, Libre, Secreto,  
Personal e intransferible**

# ¡Vota!

**VOTO 4 JULIO 2010**

Puebla [www.ieepuebla.org.mx](http://www.ieepuebla.org.mx)

Proceso Electoral Estatal Ordinario 2009-2010

Instituto Electoral del Estado

Participa con nosotros en la elección del 4 de Julio  
como:

## Observador Electoral

Infórmate hoy mismo:  
01 800 433 2009  
[www.ieepuebla.org.mx](http://www.ieepuebla.org.mx)

**VOTO 4 JULIO 2010**

Puebla Acude a solicitar información a tu Consejo Distrital Electoral más cercano o al Boulevard Atlixco #2103, Col. Belisario Domínguez

Proceso Electoral Estatal Ordinario 2009-2010

Instituto Electoral del Estado

**Este 4 de Julio  
es nuestro derecho elegir  
Governador, Diputados y Ayuntamientos**

# ¡Votas tú! y ¡Votamos todos!

**VOTO 4 JULIO 2010**

Puebla [www.ieepuebla.org.mx](http://www.ieepuebla.org.mx)

Proceso Electoral Estatal Ordinario 2009-2010

Instituto Electoral del Estado

**Este 4 de Julio ¡VOTA! y participa como:**

## Observador Electoral

Infórmate hoy mismo:  
01 800 433 2009  
[www.ieepuebla.org.mx](http://www.ieepuebla.org.mx)

**VOTO 4 JULIO 2010**

Puebla Acude a solicitar información a tu Consejo Distrital Electoral más cercano o al Boulevard Atlixco #2103, Col. Belisario Domínguez

Proceso Electoral Estatal Ordinario 2009-2010



Periódico Intolerancia  
Cintillo  
5 X 25.4 CM

Instituto Electoral del Estado

¿Fuiste sorteado para ser Funcionario de Casilla?

# Capacítate

Un funcionario electoral visitará tu domicilio para notificarte que fuiste sorteado, acepta la carta y participa.

**Este 4 de Julio  
Votas tú y  
votamos todos**

**VOTO 4 JULIO 2010**

Puebla 01 800 433 2009 [www.ieepuebla.org.mx](http://www.ieepuebla.org.mx)

Proceso Electoral Estatal Ordinario 2009-2010

Instituto Electoral del Estado

Si tramitaste tu Credencial para Votar con Fotografía

# Recógela antes del 31 de Marzo

Así, si  
**iVotas!  
4 de Julio**

**VOTO 4 JULIO 2010**

Puebla [www.ieepuebla.org.mx](http://www.ieepuebla.org.mx)

Proceso Electoral Estatal Ordinario 2009-2010

Instituto Electoral del Estado

**Este 4 de Julio  
¡VOTA!  
y participa  
como:**

# Funcionario de Casilla

Si ya fuiste elegido cumple con tu responsabilidad y cuenta los votos el día de la elección

**VOTO 4 JULIO 2010**

Puebla 01 800 433 2009 [www.ieepuebla.org.mx](http://www.ieepuebla.org.mx)

Proceso Electoral Estatal Ordinario 2009-2010

Instituto Electoral del Estado

Si tramitaste tu Credencial para Votar con Fotografía

# Recógela antes del 31 de Marzo

Con ella, si Votas el 4 de Julio

**VOTO 4 JULIO 2010**

Puebla [www.ieepuebla.org.mx](http://www.ieepuebla.org.mx)

Proceso Electoral Estatal Ordinario 2009-2010

Instituto Electoral del Estado

**Este 4 de Julio  
ejerce tu derecho  
El Voto es: Universal, Libre, Secreto,  
Personal e intransferible**

# iVota!

**VOTO 4 JULIO 2010**

Puebla [www.ieepuebla.org.mx](http://www.ieepuebla.org.mx)

Proceso Electoral Estatal Ordinario 2009-2010

Instituto Electoral del Estado

Participa con nosotros en la elección del 4 de Julio  
como:

# Observador Electoral

Infórmate hoy mismo:  
01 800 433 2009  
[www.ieepuebla.org.mx](http://www.ieepuebla.org.mx)

**VOTO 4 JULIO 2010**

Puebla Acude a solicitar información a tu Consejo Distrital Electoral más cercano o al Boulevard Atlixco #2103, Col. Belisario Domínguez

Proceso Electoral Estatal Ordinario 2009-2010

Instituto Electoral del Estado

**Este 4 de Julio  
es nuestro derecho elegir  
Governador, Diputados y Ayuntamientos**

# iVotas tú! y iVotamos todos!

**VOTO 4 JULIO 2010**

Puebla [www.ieepuebla.org.mx](http://www.ieepuebla.org.mx)

Proceso Electoral Estatal Ordinario 2009-2010

Instituto Electoral del Estado

**Este 4 de Julio ¡VOTA! y participa como:**

# Observador Electoral

Infórmate hoy mismo:  
01 800 433 2009  
[www.ieepuebla.org.mx](http://www.ieepuebla.org.mx)

**VOTO 4 JULIO 2010**

Puebla Acude a solicitar información a tu Consejo Distrital Electoral más cercano o al Boulevard Atlixco #2103, Col. Belisario Domínguez

Proceso Electoral Estatal Ordinario 2009-2010



Periódico Milenio  
Cintillo  
4.2 X 24.6 CM

Instituto Electoral del Estado

¿Fuiste sorteado para ser Funcionario de Casilla?

# Capacítate

Un funcionario electoral visitará tu domicilio para notificarte que fuiste sorteado, acepta la carta y participa.

**Este 4 de Julio  
Votas tú y  
votamos todos**

**VOTO 4 JULIO 2010**

Puebla 01 800 433 2009 [www.ieepuebla.org.mx](http://www.ieepuebla.org.mx)

Proceso Electoral Estatal Ordinario 2009-2010

Instituto Electoral del Estado

Si tramitaste tu Credencial para Votar con Fotografía

## Recógela antes del 31 de Marzo

Así, si  
**¡Votas!  
4 de Julio**

**VOTO 4 JULIO 2010**

Puebla [www.ieepuebla.org.mx](http://www.ieepuebla.org.mx)

Proceso Electoral Estatal Ordinario 2009-2010

Instituto Electoral del Estado

**Este 4 de Julio  
¡VOTA!  
y participa  
como:**

## Funcionario de Casilla

Si ya fuiste elegido cumple con tu responsabilidad y cuenta los votos el día de la elección

**VOTO 4 JULIO 2010**

Puebla 01 800 433 2009 [www.ieepuebla.org.mx](http://www.ieepuebla.org.mx)

Proceso Electoral Estatal Ordinario 2009-2010

Instituto Electoral del Estado

Si tramitaste tu Credencial para Votar con Fotografía

## Recógela antes del 31 de Marzo

Con ella, si Votas el 4 de Julio

**VOTO 4 JULIO 2010**

Puebla [www.ieepuebla.org.mx](http://www.ieepuebla.org.mx)

Proceso Electoral Estatal Ordinario 2009-2010

Instituto Electoral del Estado

**Este 4 de Julio  
ejerce tu derecho  
El Voto es: Universal, Libre, Secreto,  
Personal e intransferible**

# ¡Vota!

**VOTO 4 JULIO 2010**

Puebla [www.ieepuebla.org.mx](http://www.ieepuebla.org.mx)

Proceso Electoral Estatal Ordinario 2009-2010

Instituto Electoral del Estado

Participa con nosotros en la elección del 4 de Julio  
como:

## Observador Electoral

Infórmate hoy mismo:  
01 800 433 2009  
[www.ieepuebla.org.mx](http://www.ieepuebla.org.mx)

**VOTO 4 JULIO 2010**

Puebla Acude a solicitar información a tu Consejo Distrital Electoral más cercano o al Boulevard Atlixco #2103, Col. Belisario Domínguez

Proceso Electoral Estatal Ordinario 2009-2010

Instituto Electoral del Estado

**Este 4 de Julio  
es nuestro derecho elegir  
Governador, Diputados y Ayuntamientos**

## ¡Votas tú! y ¡Votamos todos!

**VOTO 4 JULIO 2010**

Puebla [www.ieepuebla.org.mx](http://www.ieepuebla.org.mx)

Proceso Electoral Estatal Ordinario 2009-2010

Instituto Electoral del Estado

**Este 4 de Julio ¡VOTA! y participa como:**

## Observador Electoral

Infórmate hoy mismo:  
01 800 433 2009  
[www.ieepuebla.org.mx](http://www.ieepuebla.org.mx)

**VOTO 4 JULIO 2010**

Puebla Acude a solicitar información a tu Consejo Distrital Electoral más cercano o al Boulevard Atlixco #2103, Col. Belisario Domínguez

Proceso Electoral Estatal Ordinario 2009-2010



Periódico Cambio  
Cintillo  
5 X 25 CM

Instituto Electoral del Estado

¿Fuiste sorteado para ser Funcionario de Casilla?

# Capacítate

Un funcionario electoral visitará tu domicilio para notificarte que fuiste sorteado, acepta la carta y participa.

**Este 4 de Julio  
Votas tú y  
votamos todos**

Puebla 01 800 433 2009 www.ieepuebla.org.mx

Proceso Electoral Estatal Ordinario 2009-2010

Instituto Electoral del Estado

Si tramitaste tu Credencial para Votar con Fotografía

# Recógela antes del 31 de Marzo

Así, si  
**¡Votas!  
4 de Julio**

Puebla www.ieepuebla.org.mx

Proceso Electoral Estatal Ordinario 2009-2010

Instituto Electoral del Estado

**Este 4 de Julio  
¡VOTA!  
y participa  
como:**

# Funcionario de Casilla

Si ya fuiste elegido cumple con tu responsabilidad y cuenta los votos el día de la elección

Puebla 01 800 433 2009 www.ieepuebla.org.mx

Proceso Electoral Estatal Ordinario 2009-2010

Instituto Electoral del Estado

Si tramitaste tu Credencial para Votar con Fotografía

# Recógela antes del 31 de Marzo

Con ella, si Votas el 4 de Julio

Puebla www.ieepuebla.org.mx

Proceso Electoral Estatal Ordinario 2009-2010

Instituto Electoral del Estado

**Este 4 de Julio  
ejerce tu derecho  
El Voto es: Universal, Libre, Secreto,  
Personal e intransferible**

# ¡Vota!

Puebla www.ieepuebla.org.mx

Proceso Electoral Estatal Ordinario 2009-2010

Instituto Electoral del Estado

Participa con nosotros en la elección del 4 de Julio  
como:

# Observador Electoral

Infórmate hoy mismo:  
01 800 433 2009  
www.ieepuebla.org.mx

Puebla Acude a solicitar información a tu Consejo Distrital Electoral más cercano o al Boulevard Atlixco #2103, Col. Belisario Domínguez

Proceso Electoral Estatal Ordinario 2009-2010

Instituto Electoral del Estado

**Este 4 de Julio  
es nuestro derecho elegir  
Governador, Diputados y Ayuntamientos**

# ¡Votas tú! y ¡Votamos todos!

Puebla www.ieepuebla.org.mx

Proceso Electoral Estatal Ordinario 2009-2010

Instituto Electoral del Estado

**Este 4 de Julio ¡VOTA! y participa como:**

# Observador Electoral

Infórmate hoy mismo:  
01 800 433 2009  
www.ieepuebla.org.mx

Puebla Acude a solicitar información a tu Consejo Distrital Electoral más cercano o al Boulevard Atlixco #2103, Col. Belisario Domínguez

Proceso Electoral Estatal Ordinario 2009-2010



Periódico Jornada de Oriente  
Cintillo  
5.50 X 24.9 CM

Instituto Electoral del Estado

¿Fuiste sorteado para ser Funcionario de Casilla?

# Capacítate

Un funcionario electoral visitará tu domicilio para notificarte que fuiste sorteado, acepta la carta y participa.

**Este 4 de Julio  
Votas tú y  
votamos todos**

**VOTO 4 JULIO 2010**

Puebla 01 800 433 2009 www.ieepuebla.org.mx

Instituto Electoral del Estado

Si tramitaste tu Credencial para Votar con Fotografía

# Recógela antes del 31 de Marzo

Así, si  
**¡Votas!  
el 4 de Julio**

**VOTO 4 JULIO 2010**

Puebla www.ieepuebla.org.mx

Instituto Electoral del Estado

**Este 4 de Julio  
¡VOTA!  
y participa  
como:**

# Funcionario de Casilla

Si ya fuiste elegido cumple con tu responsabilidad y cuenta los votos el día de la elección

**VOTO 4 JULIO 2010**

Puebla 01 800 433 2009 www.ieepuebla.org.mx

Instituto Electoral del Estado

Si tramitaste tu Credencial para Votar con Fotografía

# Recógela antes del 31 de Marzo

Con ella, si Votas el 4 de Julio

**VOTO 4 JULIO 2010**

Puebla www.ieepuebla.org.mx

Instituto Electoral del Estado

**Este 4 de Julio**  
ejerce tu derecho  
El Voto es: Universal, Libre, Secreto,  
Personal e intransferible

# ¡Vota!

**VOTO 4 JULIO 2010**

Puebla www.ieepuebla.org.mx

Instituto Electoral del Estado

Participa con nosotros en la elección del 4 de Julio  
como:

# Observador Electoral

Infórmate hoy mismo:  
01 800 433 2009  
www.ieepuebla.org.mx

Puebla Acude a solicitar información a tu Consejo Distrital Electoral más cercano o al Boulevard Atlixco #2103, Col. Belisario Domínguez

Instituto Electoral del Estado

**Este 4 de Julio**  
es nuestro derecho elegir  
Governador, Diputados y Ayuntamientos

# ¡Votas tú! y ¡Votamos todos!

**VOTO 4 JULIO 2010**

Puebla www.ieepuebla.org.mx

Instituto Electoral del Estado

**Este 4 de Julio ¡VOTA! y participa como:**

# Observador Electoral

Infórmate hoy mismo:  
01 800 433 2009  
www.ieepuebla.org.mx

Puebla Acude a solicitar información a tu Consejo Distrital Electoral más cercano o al Boulevard Atlixco #2103, Col. Belisario Domínguez



Periódico La Opinión  
Cintillo  
5 X 25.5 CM

Instituto Electoral del Estado

¿Fuiste sorteado para ser Funcionario de Casilla?

# Capacítate

Un funcionario electoral visitará tu domicilio para notificarte que fuiste sorteado, acepta la carta y participa.

**Este 4 de Julio  
Votas tú y  
votamos todos**

Puebla 01 800 433 2009 [www.ieepuebla.org.mx](http://www.ieepuebla.org.mx)

Proceso Electoral Estatal Ordinario 2009-2010

Instituto Electoral del Estado

Si tramitaste tu Credencial para Votar con Fotografía

# Recógela antes del 31 de Marzo

Así, si  
**¡Votas!  
4 de Julio**

Puebla [www.ieepuebla.org.mx](http://www.ieepuebla.org.mx)

Proceso Electoral Estatal Ordinario 2009-2010

Instituto Electoral del Estado

**Este 4 de Julio  
¡VOTA!  
y participa  
como:**

# Funcionario de Casilla

Si ya fuiste elegido cumple con tu responsabilidad y cuenta los votos el día de la elección

Puebla 01 800 433 2009 [www.ieepuebla.org.mx](http://www.ieepuebla.org.mx)

Proceso Electoral Estatal Ordinario 2009-2010

Instituto Electoral del Estado

Si tramitaste tu Credencial para Votar con Fotografía

# Recógela antes del 31 de Marzo

Con ella, si Votas el 4 de Julio

Puebla [www.ieepuebla.org.mx](http://www.ieepuebla.org.mx)

Proceso Electoral Estatal Ordinario 2009-2010

Instituto Electoral del Estado

**Este 4 de Julio  
ejerce tu derecho  
El Voto es: Universal, Libre, Secreto,  
Personal e intransferible**

# ¡Vota!

Puebla [www.ieepuebla.org.mx](http://www.ieepuebla.org.mx)

Proceso Electoral Estatal Ordinario 2009-2010

Instituto Electoral del Estado

Participa con nosotros en la elección del 4 de Julio  
como:

# Observador Electoral

Infórmate hoy mismo:  
01 800 433 2009  
[www.ieepuebla.org.mx](http://www.ieepuebla.org.mx)

Puebla Acude a solicitar información a tu Consejo Distrital Electoral más cercano o al Boulevard Atlixco #2103, Col. Belisario Domínguez

Proceso Electoral Estatal Ordinario 2009-2010

Instituto Electoral del Estado

**Este 4 de Julio  
es nuestro derecho elegir  
Gobernador, Diputados y Ayuntamientos**

# ¡Votas tú! y ¡Votamos todos!

Puebla [www.ieepuebla.org.mx](http://www.ieepuebla.org.mx)

Proceso Electoral Estatal Ordinario 2009-2010

Instituto Electoral del Estado

**Este 4 de Julio ¡VOTA! y participa como:**

# Observador Electoral

Infórmate hoy mismo:  
01 800 433 2009  
[www.ieepuebla.org.mx](http://www.ieepuebla.org.mx)

Puebla Acude a solicitar información a tu Consejo Distrital Electoral más cercano o al Boulevard Atlixco #2103, Col. Belisario Domínguez

Proceso Electoral Estatal Ordinario 2009-2010



Periódico Puebla Sin Fronteras  
Cintillo  
6 X 25 CM

Instituto Electoral del Estado

¿Fuiste sorteado para ser Funcionario de Casilla?

# Capacítate

Un funcionario electoral visitará tu domicilio para notificarte que fuiste sorteado, acepta la carta y participa.

**Este 4 de Julio  
Votas tú y  
votamos todos**

**VOTO 4 JULIO 2010**

Puebla 01 800 433 2009 www.ieepuebla.org.mx

Instituto Electoral del Estado

Si tramitaste tu Credencial para Votar con Fotografía

# Recógela antes del 31 de Marzo

Así, si  
**¡Votas!  
4 de Julio**

**VOTO 4 JULIO 2010**

Puebla www.ieepuebla.org.mx

Instituto Electoral del Estado

**Este 4 de Julio  
¡VOTA!  
y participa  
como:**

# Funcionario de Casilla

Si ya fuiste elegido cumple con tu responsabilidad y cuenta los votos el día de la elección

**VOTO 4 JULIO 2010**

Puebla 01 800 433 2009 www.ieepuebla.org.mx

Instituto Electoral del Estado

Si tramitaste tu Credencial para Votar con Fotografía

# Recógela antes del 31 de Marzo

Con ella, si Votas el 4 de Julio

**VOTO 4 JULIO 2010**

Puebla www.ieepuebla.org.mx

Instituto Electoral del Estado

**Este 4 de Julio  
ejerce tu derecho  
El Voto es: Universal, Libre, Secreto,  
Personal e intransferible**

# ¡Vota!

**VOTO 4 JULIO 2010**

Puebla www.ieepuebla.org.mx

Instituto Electoral del Estado

Participa con nosotros en la elección del 4 de Julio como:

# Observador Electoral

Infórmate hoy mismo:  
01 800 433 2009  
www.ieepuebla.org.mx

Acude a solicitar información a tu Consejo Distrital Electoral más cercano o al Boulevard Atlixco #2103, Col. Belisario Domínguez

**VOTO 4 JULIO 2010**

Puebla

Instituto Electoral del Estado

**Este 4 de Julio  
es nuestro derecho elegir  
Governador, Diputados y Ayuntamientos**

# ¡Votas tú! y ¡Votamos todos!

**VOTO 4 JULIO 2010**

Puebla www.ieepuebla.org.mx

Instituto Electoral del Estado

**Este 4 de Julio ¡VOTA! y participa como:**

# Observador Electoral

Infórmate hoy mismo:  
01 800 433 2009  
www.ieepuebla.org.mx

Acude a solicitar información a tu Consejo Distrital Electoral más cercano o al Boulevard Atlixco #2103, Col. Belisario Domínguez

**VOTO 4 JULIO 2010**

Puebla



Periódico El Columnista  
Cintillo  
6 X 25.5 CM

Instituto Electoral del Estado

¿Fuiste sorteado para ser Funcionario de Casilla?

# Capacítate

Un funcionario electoral visitará tu domicilio para notificarte que fuiste sorteado, acepta la carta y participa.

**Este 4 de Julio  
Votas tú y  
votamos todos**

Puebla 01 800 433 2009 [www.ieepuebla.org.mx](http://www.ieepuebla.org.mx)

Proceso Electoral Estatal Ordinario 2009-2010

Instituto Electoral del Estado

Si tramitaste tu Credencial para Votar con Fotografía

# Recógela antes del 31 de Marzo

Así, si  
**¡Votas!  
4 de Julio**

Puebla [www.ieepuebla.org.mx](http://www.ieepuebla.org.mx)

Proceso Electoral Estatal Ordinario 2009-2010

Instituto Electoral del Estado

**Este 4 de Julio  
¡VOTA!  
y participa  
como:**

# Funcionario de Casilla

Si ya fuiste elegido cumple con tu responsabilidad y cuenta los votos el día de la elección

Puebla 01 800 433 2009 [www.ieepuebla.org.mx](http://www.ieepuebla.org.mx)

Proceso Electoral Estatal Ordinario 2009-2010

Instituto Electoral del Estado

Si tramitaste tu Credencial para Votar con Fotografía

# Recógela antes del 31 de Marzo

Con ella, si Votas el 4 de Julio

Puebla [www.ieepuebla.org.mx](http://www.ieepuebla.org.mx)

Proceso Electoral Estatal Ordinario 2009-2010

Instituto Electoral del Estado

**Este 4 de Julio**

ejerce tu derecho

# ¡Vota!

El Voto es: Universal, Libre, Secreto, Personal e intransferible

Puebla [www.ieepuebla.org.mx](http://www.ieepuebla.org.mx)

Proceso Electoral Estatal Ordinario 2009-2010

Instituto Electoral del Estado

Participa con nosotros en la elección del 4 de Julio como:

# Observador Electoral

Infórmate hoy mismo:  
01 800 433 2009  
[www.ieepuebla.org.mx](http://www.ieepuebla.org.mx)

Puebla Acude a solicitar información a tu Consejo Distrital Electoral más cercano o al Boulevard Atlixco #2103, Col. Belisario Domínguez

Proceso Electoral Estatal Ordinario 2009-2010

Instituto Electoral del Estado

**Este 4 de Julio**

es nuestro derecho elegir

# ¡Votas tú! y ¡Votamos todos!

Gobernador, Diputados y Ayuntamientos

Puebla [www.ieepuebla.org.mx](http://www.ieepuebla.org.mx)

Proceso Electoral Estatal Ordinario 2009-2010

Instituto Electoral del Estado

**Este 4 de Julio ¡VOTA! y participa como:**

# Observador Electoral

Infórmate hoy mismo:  
01 800 433 2009  
[www.ieepuebla.org.mx](http://www.ieepuebla.org.mx)

Puebla Acude a solicitar información a tu Consejo Distrital Electoral más cercano o al Boulevard Atlixco #2103, Col. Belisario Domínguez

Proceso Electoral Estatal Ordinario 2009-2010



Periódico El Mundo de Tehuacán  
Cintillo  
10 X 27.5 CM

Instituto Electoral del Estado

¿Fuiste sorteado para ser Funcionario de Casilla?

# Capacítate

Un funcionario electoral visitará tu domicilio para notificarte que fuiste sorteado, acepta la carta y participa.

**Este 4 de Julio  
Votas tú y  
votamos todos**

Puebla 01 800 433 2009 www.ieepuebla.org.mx

Proceso Electoral Estatal Ordinario 2009-2010

Instituto Electoral del Estado

Si tramitaste tu Credencial para Votar con Fotografía

## Recógela antes del 31 de Marzo

Así, si  
**¡Votas!  
4 de Julio**

Puebla www.ieepuebla.org.mx

Proceso Electoral Estatal Ordinario 2009-2010

Instituto Electoral del Estado

**Este 4 de Julio  
¡VOTA!  
y participa  
como:**

## Funcionario de Casilla

Si ya fuiste elegido cumple con tu responsabilidad y cuenta los votos el día de la elección

Puebla 01 800 433 2009 www.ieepuebla.org.mx

Proceso Electoral Estatal Ordinario 2009-2010

Instituto Electoral del Estado

Si tramitaste tu Credencial para Votar con Fotografía

## Recógela antes del 31 de Marzo

Con ella, si Votas el 4 de Julio

Puebla www.ieepuebla.org.mx

Proceso Electoral Estatal Ordinario 2009-2010

Instituto Electoral del Estado

**Este 4 de Julio  
ejerce tu derecho  
El Voto es: Universal, Libre, Secreto,  
Personal e intransferible**

# ¡Vota!

Puebla www.ieepuebla.org.mx

Proceso Electoral Estatal Ordinario 2009-2010

Instituto Electoral del Estado

Participa con nosotros en la elección del 4 de Julio  
como:

## Observador Electoral

Infórmate hoy mismo:  
01 800 433 2009  
www.ieepuebla.org.mx

Puebla Acude a solicitar información a tu Consejo Distrital Electoral más cercano o al Boulevard Atlixco #2103, Col. Belisario Domínguez

Proceso Electoral Estatal Ordinario 2009-2010

Instituto Electoral del Estado

**Este 4 de Julio  
es nuestro derecho elegir  
Governador, Diputados y Ayuntamientos**

## ¡Votas tú! y ¡Votamos todos!

Puebla www.ieepuebla.org.mx

Proceso Electoral Estatal Ordinario 2009-2010

Instituto Electoral del Estado

**Este 4 de Julio ¡VOTA! y participa como:**

## Observador Electoral

Infórmate hoy mismo:  
01 800 433 2009  
www.ieepuebla.org.mx

Puebla Acude a solicitar información a tu Consejo Distrital Electoral más cercano o al Boulevard Atlixco #2103, Col. Belisario Domínguez

Proceso Electoral Estatal Ordinario 2009-2010



Periódico Momento  
Cintillo  
5 X 25 CM

Instituto Electoral del Estado

¿Fuiste sorteado para ser Funcionario de Casilla?

# Capacítate

Un funcionario electoral visitará tu domicilio para notificarte que fuiste sorteado, acepta la carta y participa.

**Este 4 de Julio  
Votas tú y  
votamos todos**

**VOTO 4 JULIO 2010**

Puebla 01 800 433 2009 [www.ieepuebla.org.mx](http://www.ieepuebla.org.mx)

Proceso Electoral Estatal Ordinario 2009-2010

Instituto Electoral del Estado

Si tramitaste tu Credencial para Votar con Fotografía

# Recógela antes del 31 de Marzo

Así, si  
**¡Votas!  
4 de Julio**

**VOTO 4 JULIO 2010**

Puebla [www.ieepuebla.org.mx](http://www.ieepuebla.org.mx)

Proceso Electoral Estatal Ordinario 2009-2010

Instituto Electoral del Estado

**Este 4 de Julio  
¡VOTA!  
y participa  
como:**

# Funcionario de Casilla

Si ya fuiste elegido cumple con tu responsabilidad y cuenta los votos el día de la elección

**VOTO 4 JULIO 2010**

Puebla 01 800 433 2009 [www.ieepuebla.org.mx](http://www.ieepuebla.org.mx)

Proceso Electoral Estatal Ordinario 2009-2010

Instituto Electoral del Estado

Si tramitaste tu Credencial para Votar con Fotografía

# Recógela antes del 31 de Marzo

Con ella, si Votas el 4 de Julio

**VOTO 4 JULIO 2010**

Puebla [www.ieepuebla.org.mx](http://www.ieepuebla.org.mx)

Proceso Electoral Estatal Ordinario 2009-2010

Instituto Electoral del Estado

**Este 4 de Julio  
ejerce tu derecho  
El Voto es: Universal, Libre, Secreto,  
Personal e intransferible**

# ¡Vota!

**VOTO 4 JULIO 2010**

Puebla [www.ieepuebla.org.mx](http://www.ieepuebla.org.mx)

Proceso Electoral Estatal Ordinario 2009-2010

Instituto Electoral del Estado

Participa con nosotros en la elección del 4 de Julio  
como:

# Observador Electoral

Infórmate hoy mismo:  
01 800 433 2009  
[www.ieepuebla.org.mx](http://www.ieepuebla.org.mx)

**VOTO 4 JULIO 2010**

Puebla Acude a solicitar información a tu Consejo Distrital Electoral más cercano o al Boulevard Atlixco #2103, Col. Belisario Domínguez

Proceso Electoral Estatal Ordinario 2009-2010

Instituto Electoral del Estado

**Este 4 de Julio  
es nuestro derecho elegir  
Governador, Diputados y Ayuntamientos**

# ¡Votas tú! y ¡Votamos todos!

**VOTO 4 JULIO 2010**

Puebla [www.ieepuebla.org.mx](http://www.ieepuebla.org.mx)

Proceso Electoral Estatal Ordinario 2009-2010

Instituto Electoral del Estado

**Este 4 de Julio ¡VOTA! y participa como:**

# Observador Electoral

Infórmate hoy mismo:  
01 800 433 2009  
[www.ieepuebla.org.mx](http://www.ieepuebla.org.mx)

**VOTO 4 JULIO 2010**

Puebla Acude a solicitar información a tu Consejo Distrital Electoral más cercano o al Boulevard Atlixco #2103, Col. Belisario Domínguez

Proceso Electoral Estatal Ordinario 2009-2010



Periódico Puntual  
Cintillo  
4.5 X 25 CM

Instituto Electoral del Estado

¿Fuiste sorteado para ser Funcionario de Casilla?

# Capacítate

Un funcionario electoral visitará tu domicilio para notificarte que fuiste sorteado, acepta la carta y participa.

**Este 4 de Julio  
Votas tú y  
votamos todos**

Puebla 01 800 433 2009 [www.ieepuebla.org.mx](http://www.ieepuebla.org.mx)

Proceso Electoral Estatal Ordinario 2009-2010

Instituto Electoral del Estado

Si tramitaste tu Credencial para Votar con Fotografía

# Recógela antes del 31 de Marzo

Así, si  
**¡Votas!  
4 de Julio**

Puebla [www.ieepuebla.org.mx](http://www.ieepuebla.org.mx)

Proceso Electoral Estatal Ordinario 2009-2010

Instituto Electoral del Estado

**Este 4 de Julio  
¡VOTA!  
y participa  
como:**

# Funcionario de Casilla

Si ya fuiste elegido cumple con tu responsabilidad y cuenta los votos el día de la elección

Puebla 01 800 433 2009 [www.ieepuebla.org.mx](http://www.ieepuebla.org.mx)

Proceso Electoral Estatal Ordinario 2009-2010

Instituto Electoral del Estado

Si tramitaste tu Credencial para Votar con Fotografía

# Recógela antes del 31 de Marzo

Con ella, si Votas el 4 de Julio

Puebla [www.ieepuebla.org.mx](http://www.ieepuebla.org.mx)

Proceso Electoral Estatal Ordinario 2009-2010

Instituto Electoral del Estado

**Este 4 de Julio  
ejerce tu derecho  
El Voto es: Universal, Libre, Secreto,  
Personal e intransferible**

# ¡Vota!

Puebla [www.ieepuebla.org.mx](http://www.ieepuebla.org.mx)

Proceso Electoral Estatal Ordinario 2009-2010

Instituto Electoral del Estado

Participa con nosotros en la elección del 4 de Julio  
como:

# Observador Electoral

Infórmate hoy mismo:  
01 800 433 2009  
[www.ieepuebla.org.mx](http://www.ieepuebla.org.mx)

Puebla Acude a solicitar información a tu Consejo Distrital Electoral más cercano o al Boulevard Atlixco #2103, Col. Belisario Domínguez

Proceso Electoral Estatal Ordinario 2009-2010

Instituto Electoral del Estado

**Este 4 de Julio  
es nuestro derecho elegir  
Governador, Diputados y Ayuntamientos**

# ¡Votas tú! y ¡Votamos todos!

Puebla [www.ieepuebla.org.mx](http://www.ieepuebla.org.mx)

Proceso Electoral Estatal Ordinario 2009-2010

Instituto Electoral del Estado

**Este 4 de Julio ¡VOTA! y participa como:**

# Observador Electoral

Infórmate hoy mismo:  
01 800 433 2009  
[www.ieepuebla.org.mx](http://www.ieepuebla.org.mx)

Puebla Acude a solicitar información a tu Consejo Distrital Electoral más cercano o al Boulevard Atlixco #2103, Col. Belisario Domínguez

Proceso Electoral Estatal Ordinario 2009-2010



Periódico Status  
Cintillo  
5 X 25 CM

Instituto Electoral del Estado

¿Fuiste sorteado para ser Funcionario de Casilla?

# Capacítate

Un funcionario electoral visitará tu domicilio para notificarte que fuiste sorteado, acepta la carta y participa.

**Este 4 de Julio  
Votas tú y  
votamos todos**

Puebla 01 800 433 2009 [www.ieepuebla.org.mx](http://www.ieepuebla.org.mx)

Proceso Electoral Estatal Ordinario 2009-2010

Instituto Electoral del Estado

Si tramitaste tu Credencial para Votar con Fotografía

# Recógela antes del 31 de Marzo

Así, si  
**¡Votas!  
4 de Julio**

Puebla [www.ieepuebla.org.mx](http://www.ieepuebla.org.mx)

Proceso Electoral Estatal Ordinario 2009-2010

Instituto Electoral del Estado

**Este 4 de Julio  
¡VOTA!  
y participa  
como:**

# Funcionario de Casilla

Si ya fuiste elegido cumple con tu responsabilidad y cuenta los votos el día de la elección

Puebla 01 800 433 2009 [www.ieepuebla.org.mx](http://www.ieepuebla.org.mx)

Proceso Electoral Estatal Ordinario 2009-2010

Instituto Electoral del Estado

Si tramitaste tu Credencial para Votar con Fotografía

# Recógela antes del 31 de Marzo

Con ella, si Votas el 4 de Julio

Puebla [www.ieepuebla.org.mx](http://www.ieepuebla.org.mx)

Proceso Electoral Estatal Ordinario 2009-2010

Instituto Electoral del Estado

**Este 4 de Julio  
ejerce tu derecho  
El Voto es: Universal, Libre, Secreto,  
Personal e intransferible**

# ¡Vota!

Puebla [www.ieepuebla.org.mx](http://www.ieepuebla.org.mx)

Proceso Electoral Estatal Ordinario 2009-2010

Instituto Electoral del Estado

Participa con nosotros en la elección del 4 de Julio  
como:

# Observador Electoral

Infórmate hoy mismo:  
01 800 433 2009  
[www.ieepuebla.org.mx](http://www.ieepuebla.org.mx)

Puebla Acude a solicitar información a tu Consejo Distrital Electoral más cercano o al Boulevard Atlixco #2103, Col. Belisario Domínguez

Proceso Electoral Estatal Ordinario 2009-2010

Instituto Electoral del Estado

**Este 4 de Julio  
es nuestro derecho elegir  
Gobernador, Diputados y Ayuntamientos**

# ¡Votas tú! y ¡Votamos todos!

Puebla [www.ieepuebla.org.mx](http://www.ieepuebla.org.mx)

Proceso Electoral Estatal Ordinario 2009-2010

Instituto Electoral del Estado

**Este 4 de Julio ¡VOTA! y participa como:**

# Observador Electoral

Infórmate hoy mismo:  
01 800 433 2009  
[www.ieepuebla.org.mx](http://www.ieepuebla.org.mx)

Puebla Acude a solicitar información a tu Consejo Distrital Electoral más cercano o al Boulevard Atlixco #2103, Col. Belisario Domínguez

Proceso Electoral Estatal Ordinario 2009-2010



Periódico Metro  
Cintillo  
6.9 X 24.5 CM

Instituto Electoral del Estado

¿Fuiste sorteado para ser Funcionario de Casilla?

# Capacítate

Un funcionario electoral visitará tu domicilio para notificarte que fuiste sorteado, acepta la carta y participa.

**Este 4 de Julio  
Votas tú y  
votamos todos**

**VOTO 4 JULIO 2010**

Puebla 01 800 433 2009 [www.ieepuebla.org.mx](http://www.ieepuebla.org.mx)

Proceso Electoral Estatal Ordinario 2009-2010

Instituto Electoral del Estado

Si tramitaste tu Credencial para Votar con Fotografía

# Recógela antes del 31 de Marzo

Así, si  
**¡Votas!  
4 de Julio**

**VOTO 4 JULIO 2010**

Puebla [www.ieepuebla.org.mx](http://www.ieepuebla.org.mx)

Proceso Electoral Estatal Ordinario 2009-2010

Instituto Electoral del Estado

**Este 4 de Julio  
¡VOTA!  
y participa  
como:**

# Funcionario de Casilla

Si ya fuiste elegido cumple con tu responsabilidad y cuenta los votos el día de la elección

**VOTO 4 JULIO 2010**

Puebla 01 800 433 2009 [www.ieepuebla.org.mx](http://www.ieepuebla.org.mx)

Proceso Electoral Estatal Ordinario 2009-2010

Instituto Electoral del Estado

Si tramitaste tu Credencial para Votar con Fotografía

# Recógela antes del 31 de Marzo

Con ella, si Votas el 4 de Julio

**VOTO 4 JULIO 2010**

Puebla [www.ieepuebla.org.mx](http://www.ieepuebla.org.mx)

Proceso Electoral Estatal Ordinario 2009-2010

Instituto Electoral del Estado

**Este 4 de Julio  
ejerce tu derecho  
El Voto es: Universal, Libre, Secreto,  
Personal e intransferible**

# ¡Vota!

**VOTO 4 JULIO 2010**

Puebla [www.ieepuebla.org.mx](http://www.ieepuebla.org.mx)

Proceso Electoral Estatal Ordinario 2009-2010

Instituto Electoral del Estado

Participa con nosotros en la elección del 4 de Julio como:

# Observador Electoral

Infórmate hoy mismo:  
01 800 433 2009  
[www.ieepuebla.org.mx](http://www.ieepuebla.org.mx)

**VOTO 4 JULIO 2010**

Puebla Acude a solicitar información a tu Consejo Distrital Electoral más cercano o al Boulevard Atlixco #2103, Col. Belisario Domínguez

Proceso Electoral Estatal Ordinario 2009-2010

Instituto Electoral del Estado

**Este 4 de Julio  
es nuestro derecho elegir  
Gobernador, Diputados y Ayuntamientos**

# ¡Votas tú! y ¡Votamos todos!

**VOTO 4 JULIO 2010**

Puebla [www.ieepuebla.org.mx](http://www.ieepuebla.org.mx)

Proceso Electoral Estatal Ordinario 2009-2010

Instituto Electoral del Estado

**Este 4 de Julio ¡VOTA! y participa como:**

# Observador Electoral

Infórmate hoy mismo:  
01 800 433 2009  
[www.ieepuebla.org.mx](http://www.ieepuebla.org.mx)

**VOTO 4 JULIO 2010**

Puebla Acude a solicitar información a tu Consejo Distrital Electoral más cercano o al Boulevard Atlixco #2103, Col. Belisario Domínguez

Proceso Electoral Estatal Ordinario 2009-2010



Periódico Cómo?  
Cintillo  
6.5 X 25.5 CM

Instituto Electoral del Estado

¿Fuiste sorteado para ser Funcionario de Casilla?

# Capacítate

Un funcionario electoral visitará tu domicilio para notificarte que fuiste sorteado, acepta la carta y participa.

**Este 4 de Julio  
Votas tú y  
votamos todos**

Puebla 01 800 433 2009 www.ieepuebla.org.mx

Proceso Electoral Estatal Ordinario 2009-2010

Instituto Electoral del Estado

Si tramitaste tu Credencial para Votar con Fotografía

# Recógela antes del 31 de Marzo

Así, si  
**¡Votas!  
el 4 de Julio**

Puebla www.ieepuebla.org.mx

Proceso Electoral Estatal Ordinario 2009-2010

Instituto Electoral del Estado

**Este 4 de Julio  
¡VOTA!  
y participa  
como:**

# Funcionario de Casilla

Si ya fuiste elegido cumple con tu responsabilidad y cuenta los votos el día de la elección

Puebla 01 800 433 2009 www.ieepuebla.org.mx

Proceso Electoral Estatal Ordinario 2009-2010

Instituto Electoral del Estado

Si tramitaste tu Credencial para Votar con Fotografía

# Recógela antes del 31 de Marzo

Con ella, si Votas el 4 de Julio

Puebla www.ieepuebla.org.mx

Proceso Electoral Estatal Ordinario 2009-2010

Instituto Electoral del Estado

# Este 4 de Julio ¡Vota!

ejerce tu derecho  
El Voto es: Universal, Libre, Secreto,  
Personal e intransferible

Puebla www.ieepuebla.org.mx

Proceso Electoral Estatal Ordinario 2009-2010

Instituto Electoral del Estado

Participa con nosotros en la elección del 4 de Julio  
como:

# Observador Electoral

Infórmate hoy mismo:  
01 800 433 2009  
www.ieepuebla.org.mx

Puebla Acude a solicitar información a tu Consejo Distrital Electoral más cercano o al Boulevard Atlixco #2103, Col. Belisario Domínguez

Proceso Electoral Estatal Ordinario 2009-2010

Instituto Electoral del Estado

# Este 4 de Julio ¡Votas tú! y ¡Votamos todos!

es nuestro derecho elegir  
Gobernador, Diputados y Ayuntamientos

Puebla www.ieepuebla.org.mx

Proceso Electoral Estatal Ordinario 2009-2010

Instituto Electoral del Estado

Este 4 de Julio ¡VOTA! y participa como:

# Observador Electoral

Infórmate hoy mismo:  
01 800 433 2009  
www.ieepuebla.org.mx

Puebla Acude a solicitar información a tu Consejo Distrital Electoral más cercano o al Boulevard Atlixco #2103, Col. Belisario Domínguez

Proceso Electoral Estatal Ordinario 2009-2010



Periódico Enlace de la Mixteca  
Cintillo  
5 X 25 CM

Instituto Electoral del Estado

¿Fuiste sorteado para ser Funcionario de Casilla?

# Capacítate

Un funcionario electoral visitará tu domicilio para notificarte que fuiste sorteado, acepta la carta y participa.

**Este 4 de Julio  
Votas tú y  
votamos todos**

**Puebla** 01 800 433 2009 [www.ieepuebla.org.mx](http://www.ieepuebla.org.mx)

Proceso Electoral Estatal Ordinario 2009-2010

Instituto Electoral del Estado

Si tramitaste tu Credencial para Votar con Fotografía

# Recógela antes del 31 de Marzo

Así, si  
**¡Votas!  
el 4 de Julio**

**Puebla** [www.ieepuebla.org.mx](http://www.ieepuebla.org.mx)

Proceso Electoral Estatal Ordinario 2009-2010

Instituto Electoral del Estado

**Este 4 de Julio  
¡VOTA!  
y participa  
como:**

# Funcionario de Casilla

Si ya fuiste elegido cumple con tu responsabilidad y cuenta los votos el día de la elección

**Puebla** 01 800 433 2009 [www.ieepuebla.org.mx](http://www.ieepuebla.org.mx)

Proceso Electoral Estatal Ordinario 2009-2010

Instituto Electoral del Estado

Si tramitaste tu Credencial para Votar con Fotografía

# Recógela antes del 31 de Marzo

Con ella, si Votas el 4 de Julio

**Puebla** [www.ieepuebla.org.mx](http://www.ieepuebla.org.mx)

Proceso Electoral Estatal Ordinario 2009-2010

Instituto Electoral del Estado

**Este 4 de Julio  
ejerce tu derecho  
El Voto es: Universal, Libre, Secreto,  
Personal e intransferible**

# ¡Vota!

**Puebla** [www.ieepuebla.org.mx](http://www.ieepuebla.org.mx)

Proceso Electoral Estatal Ordinario 2009-2010

Instituto Electoral del Estado

Participa con nosotros en la elección del 4 de Julio  
como:

# Observador Electoral

Infórmate hoy mismo:  
01 800 433 2009  
[www.ieepuebla.org.mx](http://www.ieepuebla.org.mx)

**Puebla** Acude a solicitar información a tu Consejo Distrital Electoral más cercano o al Boulevard Atlixco #2103, Col. Belisario Domínguez

Proceso Electoral Estatal Ordinario 2009-2010

Instituto Electoral del Estado

**Este 4 de Julio  
es nuestro derecho elegir  
Governador, Diputados y Ayuntamientos**

# ¡Votas tú! y ¡Votamos todos!

**Puebla** [www.ieepuebla.org.mx](http://www.ieepuebla.org.mx)

Proceso Electoral Estatal Ordinario 2009-2010

Instituto Electoral del Estado

**Este 4 de Julio ¡VOTA! y participa como:**

# Observador Electoral

Infórmate hoy mismo:  
01 800 433 2009  
[www.ieepuebla.org.mx](http://www.ieepuebla.org.mx)

**Puebla** Acude a solicitar información a tu Consejo Distrital Electoral más cercano o al Boulevard Atlixco #2103, Col. Belisario Domínguez

Proceso Electoral Estatal Ordinario 2009-2010



Periódico Voz de la Sierra  
Cintillo  
5 X 25 CM

Instituto Electoral del Estado

¿Fuiste sorteado para ser Funcionario de Casilla?

# Capacítate

Un funcionario electoral visitará tu domicilio para notificarte que fuiste sorteado, acepta la carta y participa.

**Este 4 de Julio  
Votas tú y  
votamos todos**

Puebla 01 800 433 2009 [www.ieepuebla.org.mx](http://www.ieepuebla.org.mx)

Proceso Electoral Estatal Ordinario 2009-2010

Instituto Electoral del Estado

Si tramitaste tu Credencial para Votar con Fotografía

# Recógela antes del 31 de Marzo

Así, si  
**¡Votas!  
4 de Julio**

Puebla [www.ieepuebla.org.mx](http://www.ieepuebla.org.mx)

Proceso Electoral Estatal Ordinario 2009-2010

Instituto Electoral del Estado

**Este 4 de Julio  
¡VOTA!  
y participa  
como:**

# Funcionario de Casilla

Si ya fuiste elegido cumple con tu responsabilidad y cuenta los votos el día de la elección

Puebla 01 800 433 2009 [www.ieepuebla.org.mx](http://www.ieepuebla.org.mx)

Proceso Electoral Estatal Ordinario 2009-2010

Instituto Electoral del Estado

Si tramitaste tu Credencial para Votar con Fotografía

# Recógela antes del 31 de Marzo

Con ella, si Votas el 4 de Julio

Puebla [www.ieepuebla.org.mx](http://www.ieepuebla.org.mx)

Proceso Electoral Estatal Ordinario 2009-2010

Instituto Electoral del Estado

**Este 4 de Julio  
ejerce tu derecho  
El Voto es: Universal, Libre, Secreto,  
Personal e intransferible**

# ¡Vota!

Puebla [www.ieepuebla.org.mx](http://www.ieepuebla.org.mx)

Proceso Electoral Estatal Ordinario 2009-2010

Instituto Electoral del Estado

Participa con nosotros en la elección del 4 de Julio  
como:

# Observador Electoral

Infórmate hoy mismo:  
01 800 433 2009  
[www.ieepuebla.org.mx](http://www.ieepuebla.org.mx)

Puebla Acude a solicitar información a tu Consejo Distrital Electoral más cercano o al Boulevard Atlixco #2103, Col. Belisario Domínguez

Proceso Electoral Estatal Ordinario 2009-2010

Instituto Electoral del Estado

**Este 4 de Julio  
es nuestro derecho elegir  
Governador, Diputados y Ayuntamientos**

# ¡Votas tú! y ¡Votamos todos!

Puebla [www.ieepuebla.org.mx](http://www.ieepuebla.org.mx)

Proceso Electoral Estatal Ordinario 2009-2010

Instituto Electoral del Estado

**Este 4 de Julio ¡VOTA! y participa como:**

# Observador Electoral

Infórmate hoy mismo:  
01 800 433 2009  
[www.ieepuebla.org.mx](http://www.ieepuebla.org.mx)

Puebla Acude a solicitar información a tu Consejo Distrital Electoral más cercano o al Boulevard Atlixco #2103, Col. Belisario Domínguez

Proceso Electoral Estatal Ordinario 2009-2010



Periódico El Guardián de la Sierra  
Cintillo  
6.65 X 29 CM

Instituto Electoral del Estado

¿Fuiste sorteado para ser Funcionario de Casilla?

# Capacítate

Un funcionario electoral visitará tu domicilio para notificarte que fuiste sorteado, acepta la carta y participa.

**Este 4 de Julio  
Votas tú y  
votamos todos**

Puebla 01 800 433 2009 [www.ieepuebla.org.mx](http://www.ieepuebla.org.mx)

Proceso Electoral Estatal Ordinario 2009-2010

Instituto Electoral del Estado

Si tramitaste tu Credencial para Votar con Fotografía

# Recógela antes del 31 de Marzo

Así, si  
**¡Votas!  
4 de Julio**

Puebla [www.ieepuebla.org.mx](http://www.ieepuebla.org.mx)

Proceso Electoral Estatal Ordinario 2009-2010

Instituto Electoral del Estado

**Este 4 de Julio  
¡VOTA!  
y participa  
como:**

# Funcionario de Casilla

Si ya fuiste elegido cumple con tu responsabilidad y cuenta los votos el día de la elección

Puebla 01 800 433 2009 [www.ieepuebla.org.mx](http://www.ieepuebla.org.mx)

Proceso Electoral Estatal Ordinario 2009-2010

Instituto Electoral del Estado

Si tramitaste tu Credencial para Votar con Fotografía

# Recógela antes del 31 de Marzo

Con ella, si Votas el 4 de Julio

Puebla [www.ieepuebla.org.mx](http://www.ieepuebla.org.mx)

Proceso Electoral Estatal Ordinario 2009-2010

Instituto Electoral del Estado

**Este 4 de Julio  
ejerce tu derecho  
El Voto es: Universal, Libre, Secreto,  
Personal e intransferible**

# ¡Vota!

Puebla [www.ieepuebla.org.mx](http://www.ieepuebla.org.mx)

Proceso Electoral Estatal Ordinario 2009-2010

Instituto Electoral del Estado

Participa con nosotros en la elección del 4 de Julio  
como:

# Observador Electoral

Infórmate hoy mismo:  
01 800 433 2009  
[www.ieepuebla.org.mx](http://www.ieepuebla.org.mx)

Puebla Acude a solicitar información a tu Consejo Distrital Electoral más cercano o al Boulevard Atlixco #2103, Col. Belisario Domínguez

Proceso Electoral Estatal Ordinario 2009-2010

Instituto Electoral del Estado

**Este 4 de Julio  
es nuestro derecho elegir  
Governador, Diputados y Ayuntamientos**

# ¡Votas tú! y ¡Votamos todos!

Puebla [www.ieepuebla.org.mx](http://www.ieepuebla.org.mx)

Proceso Electoral Estatal Ordinario 2009-2010

Instituto Electoral del Estado

**Este 4 de Julio ¡VOTA! y participa como:**

# Observador Electoral

Infórmate hoy mismo:  
01 800 433 2009  
[www.ieepuebla.org.mx](http://www.ieepuebla.org.mx)

Puebla Acude a solicitar información a tu Consejo Distrital Electoral más cercano o al Boulevard Atlixco #2103, Col. Belisario Domínguez

Proceso Electoral Estatal Ordinario 2009-2010



Periódico Enfoque  
Cintillo  
6.2 X 25.4 CM

Instituto Electoral del Estado

¿Fuiste sorteado para ser Funcionario de Casilla?

# Capacítate

Un funcionario electoral visitará tu domicilio para notificarte que fuiste sorteado, acepta la carta y participa.

**Este 4 de Julio  
Votas tú y  
votamos todos**

Puebla 01 800 433 2009 [www.ieepuebla.org.mx](http://www.ieepuebla.org.mx)

Proceso Electoral Estatal Ordinario 2009-2010

Instituto Electoral del Estado

Si tramitaste tu Credencial para Votar con Fotografía

# Recógela antes del 31 de Marzo

Así, si  
**¡Votas!  
4 de Julio**

Puebla [www.ieepuebla.org.mx](http://www.ieepuebla.org.mx)

Proceso Electoral Estatal Ordinario 2009-2010

Instituto Electoral del Estado

**Este 4 de Julio  
¡VOTA!  
y participa  
como:**

# Funcionario de Casilla

Si ya fuiste elegido cumple con tu responsabilidad y cuenta los votos el día de la elección

Puebla 01 800 433 2009 [www.ieepuebla.org.mx](http://www.ieepuebla.org.mx)

Proceso Electoral Estatal Ordinario 2009-2010

Instituto Electoral del Estado

Si tramitaste tu Credencial para Votar con Fotografía

# Recógela antes del 31 de Marzo

Con ella, si Votas el 4 de Julio

Puebla [www.ieepuebla.org.mx](http://www.ieepuebla.org.mx)

Proceso Electoral Estatal Ordinario 2009-2010

Instituto Electoral del Estado

**Este 4 de Julio  
ejerce tu derecho  
El Voto es: Universal, Libre, Secreto,  
Personal e intransferible**

# ¡Vota!

Puebla [www.ieepuebla.org.mx](http://www.ieepuebla.org.mx)

Proceso Electoral Estatal Ordinario 2009-2010

Instituto Electoral del Estado

Participa con nosotros en la elección del 4 de Julio  
como:

# Observador Electoral

Infórmate hoy mismo:  
01 800 433 2009  
[www.ieepuebla.org.mx](http://www.ieepuebla.org.mx)

Puebla Acude a solicitar información a tu Consejo Distrital Electoral más cercano o al Boulevard Atlixco #2103, Col. Belisario Domínguez

Proceso Electoral Estatal Ordinario 2009-2010

Instituto Electoral del Estado

**Este 4 de Julio  
es nuestro derecho elegir  
Governador, Diputados y Ayuntamientos**

# ¡Votas tú! y ¡Votamos todos!

Puebla [www.ieepuebla.org.mx](http://www.ieepuebla.org.mx)

Proceso Electoral Estatal Ordinario 2009-2010

Instituto Electoral del Estado

**Este 4 de Julio ¡VOTA! y participa como:**

# Observador Electoral

Infórmate hoy mismo:  
01 800 433 2009  
[www.ieepuebla.org.mx](http://www.ieepuebla.org.mx)

Puebla Acude a solicitar información a tu Consejo Distrital Electoral más cercano o al Boulevard Atlixco #2103, Col. Belisario Domínguez

Proceso Electoral Estatal Ordinario 2009-2010



## ANEXO 2 PORTALES DIGITALES

Por lo que concierne al periodo de contratación de estos medios de comunicación, será del 15 de abril al 15 de julio de 2010 y el concepto por el cual se solicita es para contar con servicios de difusión a través de la inserción de banners en las páginas principales e interiores de los Portales de Internet, para los cuales se tomará en cuenta el público meta.

Las convocatorias a difundir y promover de manera alternada serán las de Promoción del Voto, Funcionarios de Mesa Directiva de Casilla, Observadores Electorales, y Debate, así como las derivadas del Convenio entre el Instituto Electoral del Estado y el Instituto Federal Electoral referentes a la Actualización del Padrón Electoral, en específico a difundir entre los ciudadanos los plazos para que recojan su credencial de elector y que la credencial con terminación 03 seguirá vigente para el Proceso Electoral Estatal Ordinario 2009-2010, así como la campaña de Agradecimiento al Voto.

De esta manera, se contará con medios digitales con públicos distintos y sectores diferentes de la población en los que el Instituto Electoral del Estado podrá promover la participación ciudadana.

Portal digital	Público meta
E-Consulta	El 90 % de los usuarios se agrupa en el nivel socioeconómico A/B C+ y C y tienen un grado mínimo de estudios de licenciatura. 75% de los usuarios son hombres y 25% mujeres cuya edad fluctúa entre los 26 y los 60 años
La Quinta Columna	El 80% de sus usuarios se dedica al ámbito político con nivel de media alta y media baja
Periódico Digital	La mayor parte de los visitantes son hombres y sus edades median entre los 18 y 35 años, siendo principalmente universitarios y profesionistas
Contraparte Informativa	Los usuarios del portal son jóvenes profesionistas y el sector político
Intolerancia	Dirigido a un amplio sector económico de niveles alto y medio alto.
Status	El 70% del público es profesional, empresarial y dedicado al sector político de la entidad, mayores de 25 años con poder adquisitivo
Puebla On-Line	Dirigido a público AB, C+ y C
La primera de Puebla	Los visitantes son en un 65% personas de 25 a 45 años de edad, en un perfil de empresarios, comerciantes, políticos, oficinistas y con hábitos de consumo definidos.
Reto Diario	Su público son cibernautas de 20 a 50 años, de nivel socioeconómico C y C+ y que cuentan con un nivel de educación superior.
Cinco Radio	Los visitantes del portal son variados, va de los 18 a los 65 años, dado que la página principal redirecciona a las páginas web de seis estaciones de radio que emiten su señal desde el municipio de Puebla, dos del interior del estado y el portal de noticias "Buenos Días" con López Díaz. Los cibernautas son jóvenes y adultos de clase B, C y D.
Poblanerías	70% de los cibernautas que consultan la página se ubican en un rango de edad de 25 a 45 años. El 20% se ubica de 46 años en adelante. Los usuarios tienen nivel de licenciatura y estudian algún postgrado
Sierra Norte de Puebla	Dirigido a las clases media y media alta y ofrecen información política regional y local a nivel estatal
Todo Puebla	Dirigido a segmentos ABC+ y visitado en un 32% por profesionistas jóvenes y 31% por universitarios, 19% por adultos
Mpuebla	Enfocado al mercado A, B, B+, en un rango de edad de 26 a 55 años. En su mayoría tienen estudios universitarios En cuestión de genero es en una mayoría preferido por hombres en 73%. El 59% del grupo son solteros y el 41% casados.





## ANEXO 2 PORTALES DIGITALES

Portal digital	Público meta
Puntual.depuebla.com, depuebla.com, puntual.tv	Dedicada al público joven y al público adulto con nivel socioeconómico de clase alta y empresarial
Síntesis	Llega directamente a hombres y mujeres de entre 28 y 45 años e edad, de diferentes edades en un segmento A, B y C+
Sportimes	El público es joven y adulto de NSE C, C+ mayores de 18 años. En junio y julio publicará en línea un mini sitio del Mundial Sudáfrica 2010 y podría establecer un link a la página del IEE y colocar un botón de promoción al voto en sus cuentas de Facebook y Twitter y el blog
En Contacto Digital	Es un medio de comunicación enfocado a la zona de Teziutlán y sus alrededores. Dirigido a un público con nivel socioeconómico medio.

### Prodigy MSN

Es necesario mencionar, que la difusión a través de Prodigy MSN, será mediante banners en el messenger y en el portal de Hotmail durante el periodo del 4 de junio al 4 de julio, tomando en consideración que esta empresa es el portal líder de internet en español en México, con más de 3.1 millones de usuarios al día, quienes se comunican entre sí y realizan búsquedas con mayor eficacia.

Además, ofrece a sus usuarios contenidos diversificados y los servicios gratuitos de internet disponibles, como Windows Live Hotmail, Windows Live Messenger y Windows Live Profile, con lo que representa una ventaja al llegar a públicos a distintas horas del día a través de múltiples puntos de contacto.

En el caso del Messenger, en promedio cada usuario tiene 18 sesiones mensuales y utiliza un promedio de 700 minutos al mes, lo que a nivel global representa 700 millones de conversaciones mensuales.

Para el caso de Puebla, en el marco del Proceso Electoral Estatal Ordinario 2009-2010 la Promoción del Voto a través de este medio es importante tener presente que en el estado de Puebla esta empresa especializada tiene un registro de 2 millones 695 mil usuarios con cuentas activas.

A través de un proceso de segmentación del mercado, se reportan 1 millones 812 mil 692 cuentas de mayores de 18 años de edad en la entidad, de las cuales 908 mil 027 corresponden a usuarios en Messenger y 904 mil 664 de Hotmail.

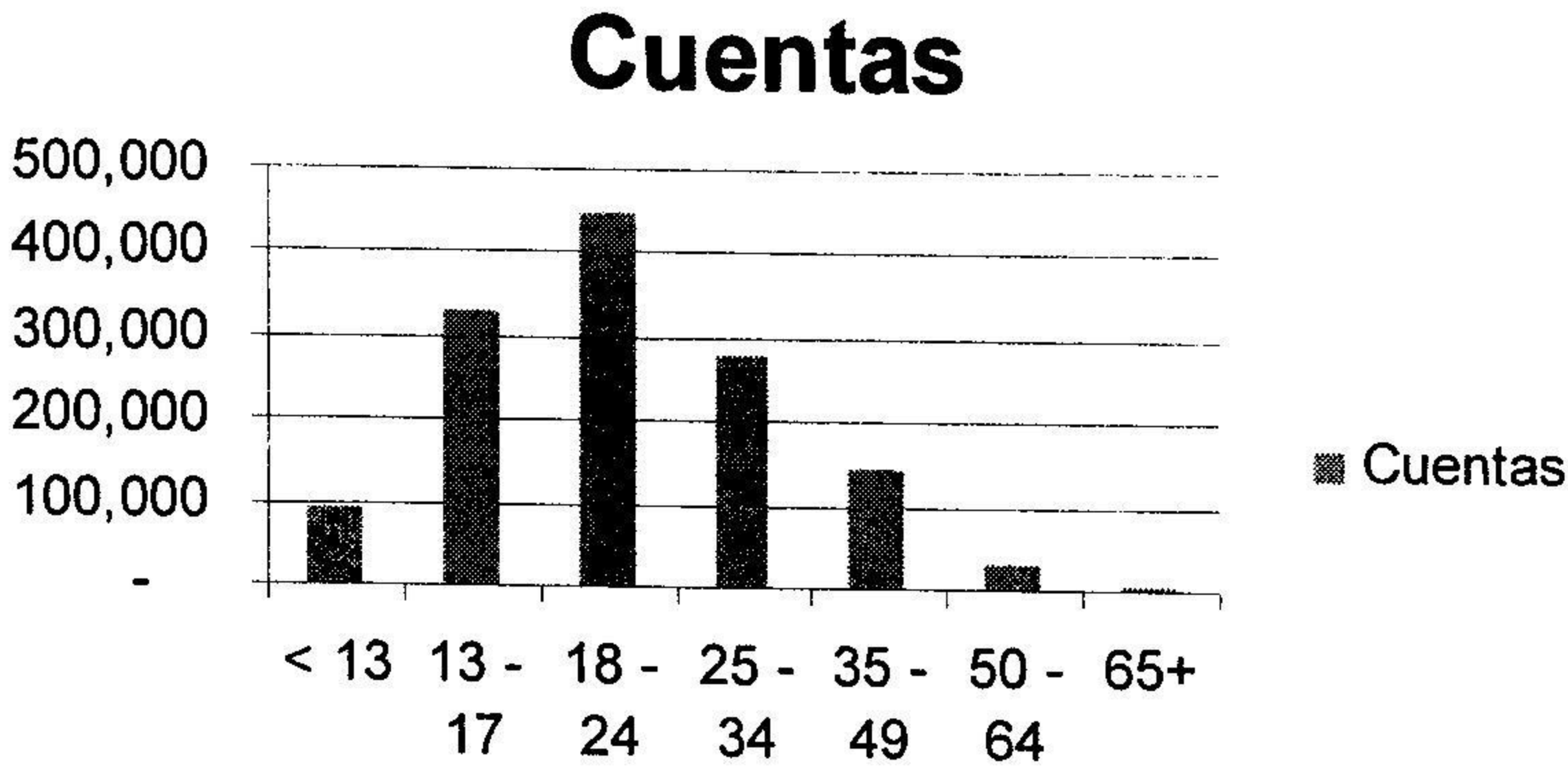




**ANEXO 2**  
**PORTALES DIGITALES**

Cuentas segmentadas por edad en el Estado de Puebla

	Age Group	%	Cuentas
	< 13	6.93%	93,212
	13 - 17	24.63%	331,279
	18 - 24	33.46%	449,935
<b>Mayores de 18</b> <b>67%</b>	25 - 34	20.78%	279,456
	35 - 49	10.56%	141,946
	50 - 64	2.18%	29,289
	65+	0.30%	4,038
			<b>904,864</b>





## Banners para portales digitales

Los banner para difundir las campañas del Instituto Electoral del Estado estarán animados, es decir los diseños serán intercalados.

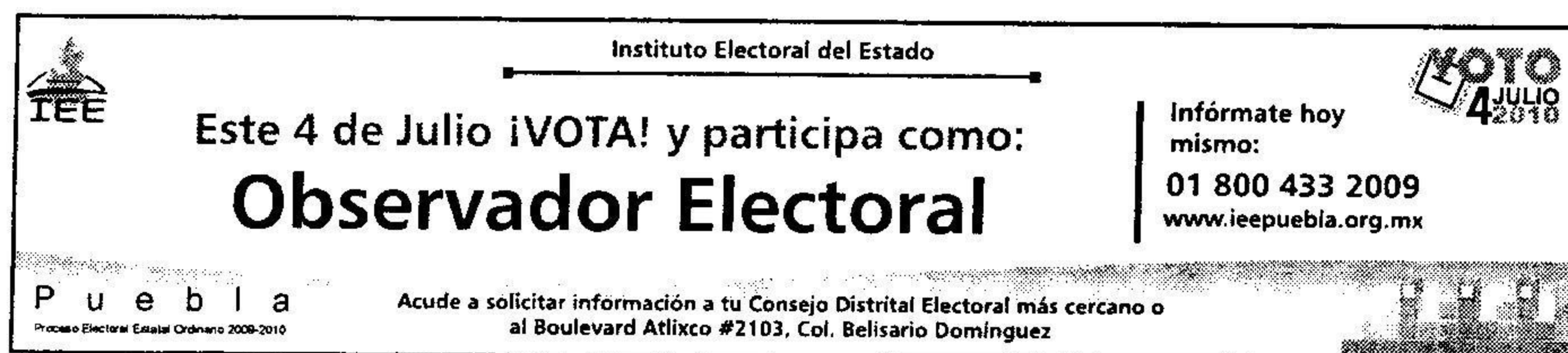
Primero aparecerá:



En segundo lugar aparecerá:



En tercer lugar aparecerá:



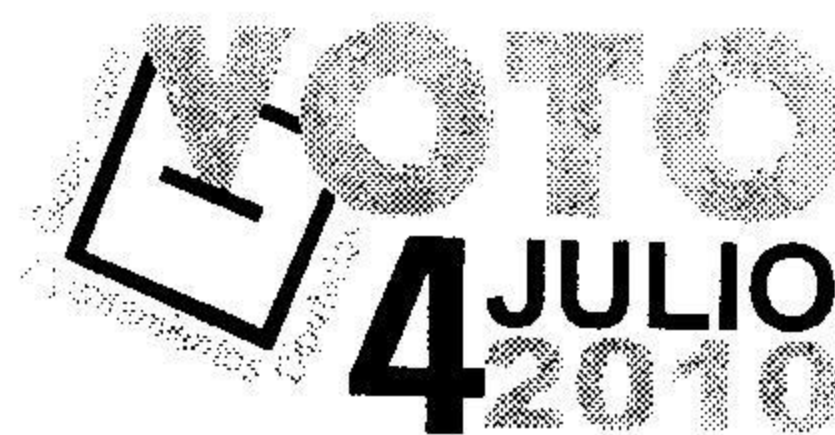
Finalmente aparecerá  
una segunda versión de promoción al voto  
para fortalecer esta campaña:







# Instituto Electoral del Estado



## ANEXO 3 REVISTAS

Mediante este medio de comunicación impreso se difundirá la Promoción del Voto La contratación de revistas en mayo, con el propósito de que aparezca la publicación en una plana en su edición del mes de julio, tomando en cuenta que las revistas cierran la edición en mayo.

Cabe mencionar que hay revistas quincenales y semanales, en las cuales se llega a públicos diferentes, lo que representa una ventaja para el IEE en la promoción del voto.

Las revistas con su respectivo público meta se detallan a continuación junto con las observaciones de la fecha en que se considera necesario realizar las publicaciones, tomando en cuenta la periodicidad de los respectivos medios impresos:

Revistas	Público meta	Observaciones
Rostros	Publicación semanal. Llega directamente al nivel más alto de la sociedad Segmento A B. Tiraje 35,000 ejemplares. Encartado los Domingos en el periódico y de forma gratuita en establecimientos comerciales y puntos estratégicos	Solo se hará una publicación para que aparezca en la edición del 20 de junio de 2010, tomando en cuenta
Intolerancia	Publicación quincenal que va dirigida a un público meta distinto al del periódico, encontrándose dentro de los segmentos B, C+ y C, en un rango de edad de los 25 a los 55 años, personas con poder adquisitivo. Tiene un tiraje de 6 mil ejemplares mensuales. Representa 30 mil impactos por cada anuncio	Se harán tres publicaciones, una en mayo y que se difundirá la convocatoria de Observadores Electorales y durante el mes de junio se propone realizar dos publicaciones, una por quincena y ambas de la Promoción al Voto, tomando en cuenta su periodicidad y que está incluida en el paquete ofrecido por el Centro Periodístico Poblano.
Animal Político	Publicación mensual dirigida a un público de entre 30 y 55 años con poder adquisitivo perteneciente a los segmentos socioeconómicos A/B y C+. Tiraje mensual de 5 mil ejemplares. Cada anuncio tiene un promedio de 15 mil impactos	Se harán 2 publicaciones tomando en cuenta su periodicidad, y que está incluida en el paquete ofrecido por el Centro Periodístico Poblano, por lo que una corresponderá a Observadores Electorales y otra a Promoción del Voto
Imagen In Fashion	Publicación semanal, dirigida a hombres y mujeres de entre 20 y 40 años de los segmentos socioeconómicos B y C+, personas con gran poder adquisitivo	Se harán cinco publicaciones, tomando en cuenta su periodicidad semanal y que está incluida en el paquete ofrecido por el Centro Periodístico Poblano.
Fortuna	Es una revista mensual dirigida a empresarios poblanos entre 30 y 55 años con el más alto poder adquisitivo pertenecientes a los sectores socioeconómicos A/B y C+	Se harán dos publicaciones tomando en cuenta su periodicidad mensual, por lo que una (Observadores Electorales) será en mayo y otra en junio (Promoción al Voto) y que está incluida en el paquete ofrecido por el Centro Periodístico Poblano
Puntual	La revista es única y especializada; es catorcenal y ofrece variedad en oferta informativa, enfocándose a temas sociales y de carácter político, con un tiraje de 8 mil revistas al mes, distribuidas en San Martín Texmelucan, Izúcar de Matamoros, Atlixco, Cholula, Tepeaca y Teziutlán. El 80% de los lectores tiene entre 20 y 65 años	Sólo se hará una publicación para que aparezca en la primera quincena del mes de junio, tomando en cuenta el paquete ofrecido por Intra Comunicaciones.
Líder	10 mil ejemplares al mes dirigidos a niveles medio alto y alto. El público son empresarios, altos directivos, mujeres empresarias y jóvenes.	Se hará una publicación durante el mes de junio, tomando en cuenta su periodicidad
360 Grados	Tiene un tiraje de 6 mil revistas mensuales y está dirigida a los sectores empresarial, cultural y político, de clase media alta y alta	Se hará una publicación durante el mes de junio, tomando en cuenta su periodicidad
Arte de los Negocios	Es una revista mensual especializada en temas empresariales, por lo que está dirigida a hombres de negocios y a un sector clase A y B, con un tiraje de cinco mil ejemplares.	Se hará una publicación durante el mes de junio, tomando en cuenta su periodicidad